

Lenovo
V530S-071CR

Setup Guide

Guide de configuration

Einrichtungsanleitung

Guida di configurazione

Installatiegids

Manual de Configuração

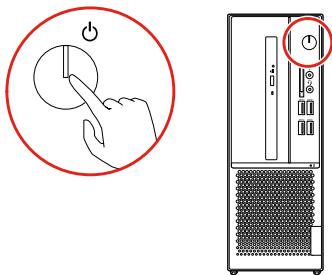
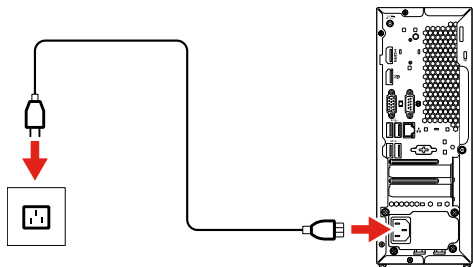
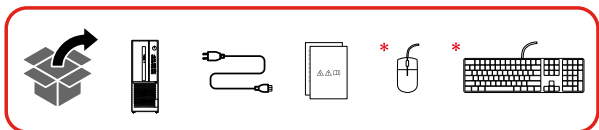
For Barcode Position Only

Printed in China
PN: SP40M14481

Lenovo

Initial Setup

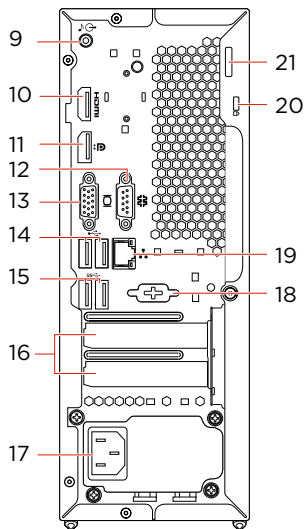
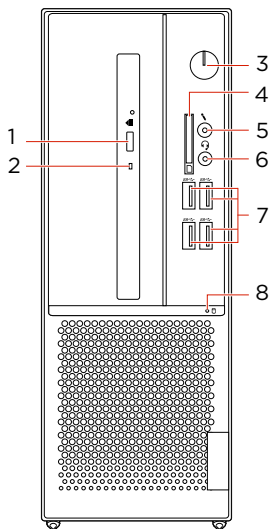
Configuration initiale | Erstkonfiguration | Configurazione iniziale |
Eerste installatie | Configuração inicial



* For selected models | Sur certains modèles | Bei ausgewählten Modellen |
Per alcuni modelli | Voor bepaalde modellen | Em modelos selecionados

Overview

Présentation | Überblick | Panoramica | Overzicht | Descrição geral



- * 1. Optical drive eject/close button
- * 2. Optical drive activity indicator
- 3. Power button
- * 4. SD card slot
- 5. Microphone connector
- 6. Headset connector
- 7. USB 3.1 Gen 1 connectors (4)
- 8. Storage drive activity indicator
- 9. Audio line-out connector
- 10. HDMI™ 1.4 out connector
- 11. DisplayPort® 1.2 out connector
- 12. Serial connector
- 13. VGA-out connector
- 14. USB 2.0 connectors (2)
- 15. USB 3.1 Gen 1 connectors (2)
- 16. PCI Express card area
- 17. Power cord connector
- * 18. Serial connector
- 19. Ethernet connector
- 20. Security-lock slot
- 21. Padlock loop

* For selected models

i Read the statement on USB transfer rate in the *User Guide*. Refer to the *Safety and Warranty Guide* for accessing the *User Guide*.

- * 1. Bouton d'éjection/de fermeture de l'unité de disque optique
- * 2. Voyant d'activité du disque optique
- 3. Bouton d'alimentation
- * 4. Logement pour carte SD
- 5. Connecteur du micro
- 6. Connecteur de casque
- 7. Connecteurs USB 3.1 Gen 1 (4)
- 8. Voyant d'activité de l'unité de stockage
- 9. Connecteur de sortie ligne audio
- 10. Connecteur de sortie HDMI™ 1.4
- 11. Connecteur de sortie DisplayPort® 1.2
- 12. Connecteur série
- 13. Connecteur de sortie VGA
- 14. Connecteurs USB 2.0 (2)
- 15. Connecteurs USB 3.1 Gen 1 (2)
- 16. Espace de la carte PCI Express
- 17. Connecteur du cordon d'alimentation
- * 18. Connecteur série
- 19. Connecteur Ethernet
- 20. Prise de sécurité
- 21. Anneau pour cadenas

* Sur certains modèles

i Lire la déclaration sur le taux de transfert USB dans le *Guide d'utilisation*. Consulter les *Consignes de sécurité et déclaration de garantie* pour accéder au *Guide d'utilisation*.

- * 1. Entnahme-/Schließentaste des optischen Laufwerks
- * 2. Betriebsanzeige des optischen Laufwerks
- 3. Betriebsspannungsschalter
- * 4. SD-Karten-Steckplatz
- 5. Mikrofonanschluss
- 6. Headset-Anschluss
- 7. USB 3.1 Gen 1-Anschlüsse (4)
- 8. Speicherlaufwerk-Aktivitätsanzeige
- 9. Audioausgangsanschluss
- 10. HDMI™ 1.4-Ausgangsanschluss
- 11. DisplayPort® 1.2-Ausgangsanschluss
- 12. Serieller Anschluss
- 13. VGA-Ausgangsanschluss
- 14. USB 2.0-Anschlüsse (2)
- 15. USB 3.1 Gen 1-Anschlüsse (2)
- 16. PCI-Express-Kartenbereich
- 17. Netzkabelanschluss
- * 18. Serieller Anschluss
- 19. Ethernet-Anschluss
- 20. Schlitz für Sicherheitsschloss
- 21. Öse für Sicherheitsschloss

* Bei ausgewählten Modellen

i Lesen Sie den Hinweis zur USB-Übertragungsrage im *Benutzerhandbuch*. Informationen zum Zugriff auf das *Benutzerhandbuch* finden Sie im *Handbuch Sicherheit und Garantie*.

- * 1. Pulsante di espulsione/chiusura dell'unità ottica
- * 2. Indicatore di attività dell'unità ottica
- 3. Pulsante di alimentazione
- * 4. Slot per schede SD
- 5. Connettore microfono
- 6. Connettore per auricolari
- 7. Connettori USB 3.1 Gen 1 (4)
- 8. Indicatore di attività dell'unità di memorizzazione
- 9. Connettore di uscita audio
- 10. Connettore di uscita HDMI™ 1.4

* Per alcuni modelli

i Leggere le informazioni sulla velocità di trasferimento USB nella *Guida per l'utente*. Fare riferimento alla *Guida in materia di sicurezza e garanzia* per accedere alla *Guida per l'utente*.

- * 1. Uitwerpknop van optisch station
- * 2. Activiteitslampje voor optisch station
- 3. Aan/uit-knop
- * 4. SD-kaartsleuf
- 5. Microfoonaansluiting
- 6. Headsetaansluiting
- 7. USB 3.1 Gen 1-aansluitingen (4)
- 8. Activiteitslampje voor opslagstation
- 9. Audio lijnuitgang
- 10. HDMI™ 1.4-uit-aansluiting

* Voor bepaalde modellen

i Lees de verklaring over de USB-overdrachtssnelheid in de *Gebruikershandleiding*. Raadpleeg de *Handleiding veiligheid en garantie* voor toegang tot de *Gebruikershandleiding*.

- * 1. Botão ejetar/fechar da unidade ótica
- * 2. Indicador de atividade da unidade ótica
- 3. Botão para ligar/desligar
- * 4. Ranhura para cartões SD
- 5. Conector de microfone
- 6. Conector de auscultadores
- 7. Conectores USB 3.1 Gen 1 (4)
- 8. Indicador de atividade da unidade de armazenamento
- 9. Conector de saída de linha áudio
- 10. Conector de saída HDMI™ 1.4

* Em modelos selecionados

i Leia a declaração relativa à velocidade de transferência USB no *Manual do Utilizador*. Consulte o *Manual de Segurança e Garantia* para aceder ao *Manual do Utilizador*.

- 11. Connettore DisplayPort® 1.2 in uscita
- 12. Connettore seriale
- 13. Connettore di uscita VGA
- 14. Connettori USB 2.0 (2)
- 15. Connettori USB 3.1 Gen 1 (2)
- 16. Area delle schede PCI Express
- 17. Connettore cavo di alimentazione
- * 18. Connettore seriale
- 19. Connettore Ethernet
- 20. Slot del blocco di sicurezza
- 21. Occhiello del lucchetto

- 11. DisplayPort® 1.2-OUT-aansluiting
- 12. Seriële aansluiting
- 13. VGA-uit-aansluiting
- 14. USB 2.0-aansluitingen (2)
- 15. USB 3.1 Gen 1-aansluitingen (2)
- 16. Gedeelte voor PCI Express-kaart
- 17. Aansluiting voor netsnoer
- * 18. Seriële aansluiting
- 19. Ethernet-aansluiting
- 20. Kabelslot
- 21. Hangslotlus

- 11. Conector de saída DisplayPort® 1.2
- 12. Conector série
- 13. Conector de saída VGA
- 14. Conectores USB 2.0 (2)
- 15. Conectores USB 3.1 Gen 1 (2)
- 16. Área da placa PCI Express
- 17. Conector do cabo de alimentação
- * 18. Conector série
- 19. Conector Ethernet
- 20. Ranhura de bloqueio para segurança
- 21. Argola para cadeado

Customer Replacement Units (CRUs)

CRU (unités remplaçables par l'utilisateur) | CRUs (Customer Replaceable Units, durch Kunden austauschbare Funktionseinheiten) | CRU (Customer Replacement Unit) | Door klant vervangbare eenheden (Customer Replacement Units, CRU's) | Unidades Substituíveis pelo Cliente (CRUs)

- Coin-cell battery
- Computer cover
- Front bezel
- Keyboard
- M.2 solid-state drive
- Memory module
- Mouse
- Optical drive
- Optical drive bracket
- PCI Express card
- Power cord
- Power supply assembly
- Storage drive (a 2.5-inch or 3.5-inch storage drive)
- Storage drive bracket

Refer to the *User Guide* for CRU definition.

- Batterie à pile cellulaire
- Carter de l'ordinateur
- Panneau frontal
- Clavier
- Disque SSD M.2
- Module de mémoire
- Souris
- Unité de disque optique
- Support du disque optique
- Carte PCI Express
- Cordon d'alimentation
- Bloc d'alimentation électrique
- Unité de stockage (unité de stockage de 2,5 ou 3,5 pouces)
- Support de l'unité de stockage

Reportez-vous au *guide d'utilisation* pour la définition des CRU.

- Knopfzellenbatterie
- Computerabdeckung
- Frontblende
- Tastatur
- M.2 Solid-State-Laufwerk
- Speichermodul
- Maus
- Optisches Laufwerk
- Halterung für optisches Laufwerk
- PCI-Express-Karte
- Netzkabel
- Netzteil
- Speicherlaufwerk (2,5- oder 3,5-Zoll-Speicherlaufwerk)
- Halterung für Speicherlaufwerk

Definition für CRU siehe *Benutzerhandbuch*.

- Batteria in formato moneta
- Coperchio del computer
- Mascherina anteriore
- Tastiera
- Unità SSD M.2
- Modulo di memoria
- Mouse
- Unità ottica
- Staffa unità ottica
- Scheda PCI Express
- Cavo di alimentazione
- Assieme di alimentazione
- Unità di memorizzazione (un'unità di memorizzazione da 2,5 pollici o 3,5 pollici)
- Staffa dell'unità di memorizzazione

Per la definizione di CRU, consultare la *guida per l'utente*.

* For selected models | Sur certains modèles | Bei ausgewählten Modellen | Per alcuni modelli | Voor bepaalde modellen | Em modelos seleccionados

- Knoopcelbatterij
- Computerkap
- Frontplaat
- * • Toetsenbord
- M.2 SSD-station
- Geheugenmodule
- * • Muis
- * • Optisch station

Raadpleeg de *gebruikershandleiding* voor de definitie van CRU.

- * • Beugel voor optisch station
- PCI Express-kaart
- Netsnoer
- Voedingseenheid
- Opslagstation (een 2,5-inch of 3,5- inch opslagstation)
- Beugel voor opslagstation

- Pilha de relógio
- Cobertura do computador
- Cobertura biselada anterior
- * • Teclado
- Disco de memória sólida M.2
- Módulo de memória
- * • Rato
- * • Unidade ótica

Consulte o *Manual do Utilizador* para conhecer a definição de CRU.

- * • Suporte de unidade ótica
- Placa PCI Express
- Cabo de alimentação
- Conjunto da fonte de alimentação
- Unidade de armazenamento (uma unidade de armazenamento de 2,5 pol. ou 3,5 pol.)
- Suporte da unidade de armazenamento

Additional information

Informations complémentaires | Zusätzliche Informationen | Informazioni aggiuntive | Aanvullende informatie | Informações adicionais

European Union – compliance with the Radio Equipment Directive

Hereby, Lenovo (Singapore) Pte. Ltd., declares that the radio equipment type Lenovo V530S-071CR is in compliance with Directive 2014/53/EU.

The full text of the system EU declaration of conformity and the EU wireless module declarations are available at the following Internet addresses:

- For desktop and all-in-one computers:
<https://www.lenovo.com/eu-doc-desktops>
- For workstations:
<https://www.lenovo.com/eu-doc-workstations>

This radio equipment operates with the following frequency bands and maximum radio-frequency power:

Technology	Frequency band [MHz]	Maximum transmit power
WLAN 802.11b/g/n	2400 - 2483.5	< 20 dBm
WLAN 802.11a/n/ac	5150 - 5725	< 23 dBm
WLAN 802.11a/n/ac	5725 - 5875	< 13.98 dBm
Bluetooth BR/EDR/LE	2400 - 2483.5	< 20 dBm

Union européenne – conformité à la directive concernant l'équipement radio

Lenovo (Singapore) Pte. Ltd. déclare par la présente que les catégories d'équipement radio de type Lenovo V530S-071CR sont conformes à la directive 2014/53/EU.

Le texte complet de la déclaration de l'UE de conformité du système et les déclarations de l'UE sur les modèles sans fil sont disponibles aux adresses Internet suivantes :

- Pour les ordinateurs de bureau et les ordinateurs tout-en-un :
<https://www.lenovo.com/eu-doc-desktops>
- Pour les postes de travail :
<https://www.lenovo.com/eu-doc-workstations>

Cet équipement radio utilise les bandes de fréquences suivantes et une alimentation à haute fréquence maximum :

Technologie	Bande de fréquence [MHz]	Niveau de puissance de transmission maximal
WLAN 802.11b/g/n	2 400 - 2 483,5	< 20 dBm
WLAN 802.11a/n/ac	5 150 - 5 725	< 23 dBm
WLAN 802.11a/n/ac	5 725 - 5 875	< 13,98 dBm
Bluetooth BR/EDR/LE	2 400 - 2 483,5	< 20 dBm

Europäische Union - Erfüllung der Funkanlagen-Richtlinie

Lenovo (Singapore) Pte. Ltd. erklärt hiermit, dass das Funkgerät vom Typ Lenovo V530S-071CR der EU-Richtlinie 2014/53/EU entspricht.

Die vollständige EU-Konformitätserklärung für das System sowie die EU-Richtlinien für drahtlose Module finden Sie unter den folgenden Internetadressen:

- Für Desktop- und All-in-one-Computer:
<https://www.lenovo.com/eu-doc-desktops>
- Für Workstations:
<https://www.lenovo.com/eu-doc-workstations>

Dieses Funkgerät arbeitet mit den folgenden Frequenzbändern und der folgenden maximalen HF-Leistung:

Technologie	Frequenzband [MHz]	Maximale Übertragungsleistung
WLAN 802.11b/g/n	2400 - 2483,5	< 20 dBm
WLAN 802.11a/n/ac	5150 - 5725	< 23 dBm
WLAN 802.11a/n/ac	5725 - 5875	< 13,98 dBm
Bluetooth BR/EDR/LE	2400 - 2483,5	< 20 dBm

Conformità alla direttiva sulle apparecchiature radio per l'Unione Europea

Pertanto, Lenovo (Singapore) Pte. Ltd., dichiara che il tipo di apparecchiatura radio Lenovo V530S-071CR è conforme alla direttiva 2014/53/UE.

Il testo integrale della dichiarazione di conformità dei sistemi dell'UE e delle dichiarazioni dei moduli wireless dell'UE sono disponibili ai seguenti indirizzi Internet:

- Per desktop e computer all-in-one:
<https://www.lenovo.com/eu-doc-desktops>
- Per le workstation:
<https://www.lenovo.com/eu-doc-workstations>

Questa apparecchiatura radio funziona con le seguenti bande di frequenza e di alimentazione a radiofrequenza massime:

Tecnologia	Banda di frequenza [MHz]	Potenza di trasmissione massima
WLAN 802.11b/g/n	2.400 - 2.483,5	< 20 dBm
WLAN 802.11a/n/ac	5.150 - 5.725	< 23 dBm
WLAN 802.11a/n/ac	5.725 - 5.875	< 13,98 dBm
Bluetooth BR/EDR/LE	2.400 - 2.483,5	< 20 dBm

Europese Unie - naleving van de richtlijnen inzake radioapparatuur

Hierbij verklaart Lenovo (Singapore) Pte. Ltd. dat de radioapparatuur van het type Lenovo V530S-071CR voldoet aan Richtlijn 2014/53/EU.

De volledige tekst van de EU-verklaring van conformiteit van het systeem en de EU-verklaringen inzake draadloze modules zijn beschikbaar op de volgende internetadressen:

- Voor desktop- en all-in-one-computers:
<https://www.lenovo.com/eu-doc-desktops>
- Voor werkstations:
<https://www.lenovo.com/eu-doc-workstations>

Deze radioapparatuur werkt met de volgende frequentiebanden en maximaal radiofrequentievermogen:

Tecnologie	Frequentieband [MHz]	Maximaal zendvermogen
WLAN 802.11b/g/n	2400 - 2483,5	< 20 dBm
WLAN 802.11a/n/ac	5150 - 5725	< 23 dBm
WLAN 802.11a/n/ac	5725 - 5875	< 13,98 dBm
Bluetooth BR/EDR/LE	2400 - 2483,5	< 20 dBm

União Europeia – conformidade com a Diretiva de Equipamento de Rádio

Pelo presente, a Lenovo (Singapore) Pte. Ltd. declara que o tipo de equipamento de rádio do Lenovo V530S-071CR está em conformidade com Diretiva 2014/53/UE.

O texto integral da declaração de conformidade da UE do sistema e as declarações da UE do módulo sem fios estão disponíveis nos seguintes endereços na Internet:

- Para computadores de secretária e tudo-em-um:
<https://www.lenovo.com/eu-doc-desktops>
- Para estações de trabalho:
<https://www.lenovo.com/eu-doc-workstations>

Este equipamento de rádio funciona com as seguintes bandas de frequência e potência de radiofrequência máxima:

Tecnologia	Banda de frequência [MHz]	Energia máxima transmitida
WLAN 802.11b/g/n	2400 - 2483,5	< 20 dBm
WLAN 802.11a/n/ac	5150 - 5725	< 23 dBm
WLAN 802.11a/n/ac	5725 - 5875	< 13,98 dBm
Bluetooth BR/EDR/LE	2400 - 2483,5	< 20 dBm

E-manual

Manuel électronique | E-Handbuch | Manuale elettronico |
E-handleiding | Manual electrónico



Second Edition (January 2020)

© Copyright Lenovo 2019, 2020.

LIMITED AND RESTRICTED RIGHTS NOTICE: If data or software is delivered pursuant to a General Services Administration "GSA" contract, use, reproduction, or disclosure is subject to restrictions set forth in Contract No. GS-35F-05925.

Reduce | Reuse | Recycle

