

ThinkCentre M75q Gen 2

Setup Guide

设置指南

設定手冊

セットアップ・ガイド

설치 설명서

คู่มือการตั้งค่า

Lenovo

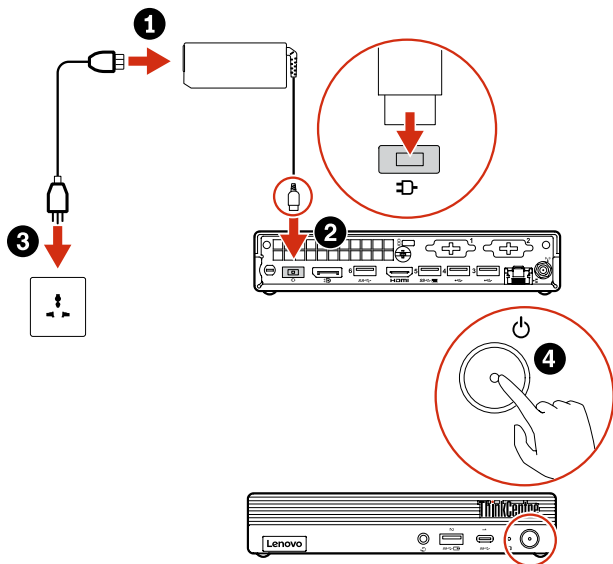
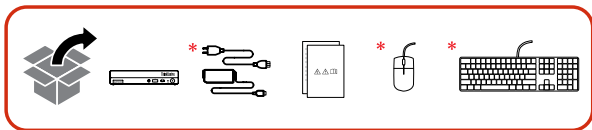
For Barcode Position Only

Printed in China

PN: SP40M14627

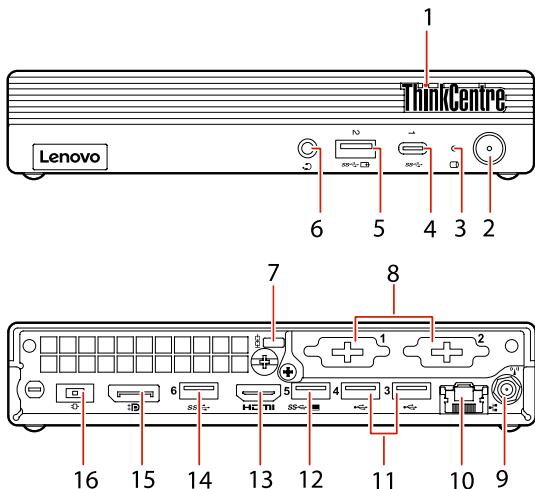
Initial Setup

初始设置 | 首次安装 | 初期セットアップ | 초기 설정 | การตั้งค่าเริ่มต้น




Overview

概述 | 概観 | 概要 | 개요 | ամբողջական



1. ThinkCentre® LED
2. Power button
3. Storage drive activity indicator
4. USB-C (3.2 Gen 1) connector
5. Always On USB 3.2 connector (Gen 1/Gen 2)
6. Headset connector
7. Security-lock slot
- * 8. Optional connectors
- * 9. Wi-Fi antenna slot
10. Ethernet connector
11. USB 2.0 connectors
12. USB 3.2 connector Gen 1
13. HDMI™ 1.4 out connector
14. USB 3.2 connector Gen 1
15. DisplayPort® out connector
16. Power adapter connector

 Read the statement on USB transfer rate in the *User Guide*. Refer to the *Safety and Warranty Guide* for accessing the *User Guide*.

* For selected models | 适用于特定型号 | 選配 | 一部のモデル | 일부 모델의 경우 | เฉพาะบางรุ่นเท่านั้น


- | | |
|--------------------------------------|-----------------------|
| 1. ThinkCentre® LED | * 9. Wi-Fi 天线插槽 |
| 2. 电源按钮 | 10. 以太网接口 |
| 3. 存储驱动器活动指示灯 | 11. USB 2.0 接口 |
| 4. USB-C (3.2 Gen 1) 接口 | 12. USB 3.2 接口 Gen 1 |
| 5. Always On USB 3.2 接口(Gen 1/Gen 2) | 13. HDMI™ 1.4 输出接口 |
| 6. 耳麦接口 | 14. USB 3.2 接口 Gen 1 |
| 7. 安全锁插槽 | 15. DisplayPort® 输出接口 |
| * 8. 选配接口 | 16. 电源适配器接口 |

 请阅读《用户指南》中的 USB 传输速率声明。请参阅《安全与保修指南》以访问《用户指南》。

- | | |
|--------------------------------------|-----------------------|
| 1. ThinkCentre® LED | * 9. Wi-Fi 天線插槽 |
| 2. 電源按鈕 | 10. 乙太網路接頭 |
| 3. 儲存硬碟活動指示燈 | 11. USB 2.0 接頭 |
| 4. USB-C (3.2 Gen 1) 接頭 | 12. USB 3.2 接頭 Gen 1 |
| 5. Always On USB 3.2 接頭(Gen 1/Gen 2) | 13. HDMI™ 1.4 輸出接頭 |
| 6. 耳機接頭 | 14. USB 3.2 接頭 Gen 1 |
| 7. 安全鎖插槽 | 15. DisplayPort® 輸出接頭 |
| * 8. 選配接頭 | 16. 電源整流器接頭 |

 請閱讀使用手冊中有關 USB 傳輸率的聲明。請參閱安全及保固手冊以瞭解如何存取使用手冊。

- | | |
|--|-------------------------|
| 1. ThinkCentre® LED | * 9. Wi-Fi アンテナ・スロット |
| 2. 電源ボタン | 10. イーサネット・コネクタ |
| 3. ストレージ・ドライブ活動インジケータ | 11. USB 2.0 コネクタ |
| 4. USB-C (3.2 Gen 1) コネクタ | 12. USB 3.2 コネクタ Gen 1 |
| 5. Always On USB 3.2 コネクタ(Gen 1/Gen 2) | 13. HDMI™ 1.4 出力コネクタ |
| 6. ヘッドセット・コネクタ | 14. USB 3.2 コネクタ Gen 1 |
| 7. セキュリティー・ロック・スロット | 15. DisplayPort® 出力コネクタ |
| * 8. オプションのコネクタ | 16. 電源アダプター・コネクタ |

 ユーザー・ガイドの USB の転送速度に関する声明をお読みください。ユーザー・ガイドにアクセスするには、「安全上の注意と保証についての手引き」をお読みください。

1. ThinkCentre® LED
 2. 전원 버튼
 3. 저장 장치 드라이브 작동 표시등
 4. USB-C(3.2 Gen 1) 커넥터
 5. Always On USB 3.2 커넥터(Gen 1/Gen 2)
 6. 헤드셋 커넥터
 7. 보안 잠금 장치 슬롯
 - * 8. 옵션 커넥터
- i** 사용 설명서에서 USB 전송 속도에 대한 설명을 읽으십시오. 사용 설명서에 액세스하려면 안전 수칙 및 보증 설명서를 참조하십시오.

1. ThinkCentre® LED
 2. ปุ่มเปิด/ปิดเครื่อง
 3. ไฟแสดงสถานะของใคร่ที่จัดเก็บ
 4. ขั้วต่อ USB-C (3.2 รุ่นที่ 1)
 5. ขั้วต่อ Always On USB 3.2 รุ่นที่ 1
 6. ขั้วต่อหูฟัง
 7. ช่องเสียบสายล็อคเครื่อง
 - * 8. ขั้วต่อเสริม
- * 9. ช่องเสียบเสาอากาศ Wi-Fi
 10. ขั้วต่ออีเทอร์เน็ต
 11. ขั้วต่อ USB 2.0
 12. ขั้วต่อ USB 3.2 รุ่นที่ 1
 13. ขั้วต่อ HDMI™ 1.4 ขาออก
 14. ขั้วต่อ USB 3.2 รุ่นที่ 1
 15. ขั้วต่อ DisplayPort® ขาออก
 16. ขั้วต่ออุปกรณ์แปลงไฟ
- i** อ่านคำชี้แจงเกี่ยวกับอัตราการถ่ายโอนข้อมูลผ่าน USB ได้ใน คู่มือผู้ใช้ โปรดดู คู่มือความปลอดภัยและการรับประกัน เพื่อเข้าถึง คู่มือผู้ใช้

E-manual

电子手册 | 電子手冊 | 電子マニュアル | 전자 문서 | คู่มืออิเล็กทรอนิกส์



First Edition (October 2020)

© Copyright Lenovo 2020.

LIMITED AND RESTRICTED RIGHTS NOTICE: If data or software is delivered pursuant to a General Services Administration "GSA" contract, use, reproduction, or disclosure is subject to restrictions set forth in Contract No. GS-35F-05925.

Reduce | Reuse | Recycle

