

# Lenovo USB-C Laptop Power Bank

Ghidul utilizatorului

**Lenovo**

# Cuprins

<b>Informații privind măsurile de siguranță</b> .....	1
<b>Despre acumulator</b> .....	1
<b>Componente și locații</b> .....	2
<b>Încărcarea acumulatorului</b> .....	3
<b>Încărcarea computerului</b> .....	3
<b>Încărcarea dispozitivului mobil</b> .....	4
<b>Încărcarea computerului, dispozitivelor mobile și acumulatorului</b> .....	5
<b>Indicatoare</b> .....	6
<b>Depanarea</b> .....	7
<b>Specificații</b> .....	8
<b>Informații privind accesibilitatea</b> .....	8

## Informații privind măsurile de siguranță

---



Bateriile furnizate de Lenovo® pentru produsul dumneavoastră au fost testate în ceea ce privește compatibilitatea și trebuie să fie înlocuite numai cu părți componente aprobate. Cu excepția bateriei specificate de Lenovo, o baterie demontată sau modificată nu este acoperită de garanție.

Pentru a evita accidentele, procedați după cum urmează:

- Nu deschideți, nu demontați și nu reparați bateria.
- Nu striviți și nu perforați bateria.
- Nu scurtcircuitați bateria și feriți-o de contactul cu apa sau alte lichide.
- Nu lăsați bateria la îndemâna copiilor.
- Țineți bateria la distanță de foc.
- Nu mai utilizați bateria dacă aceasta este deteriorată sau dacă observați scurgeri sau acumulări de materiale străine pe contactele acesteia.
- Nu aruncați bateria într-un tomleron al cărui conținut este transportat la groapa de gunoi. Atunci când aruncați o baterie, respectați legile sau regulamentele locale.
- Nu încercați să înlocuiți bateriile reîncărcabile interne cu litium.
- Înlocuirea bateriei trebuie efectuată la o unitate de service autorizată de Lenovo sau de către un tehnician Lenovo.
- La reîncărcarea bateriei, respectați cu strictețe instrucțiunile din documentația produsului.
- Unitățile de service autorizate de Lenovo sau tehnicienii autorizați de Lenovo reciclează bateriile Lenovo conform legilor și reglementărilor locale.

## Despre acumulator

---

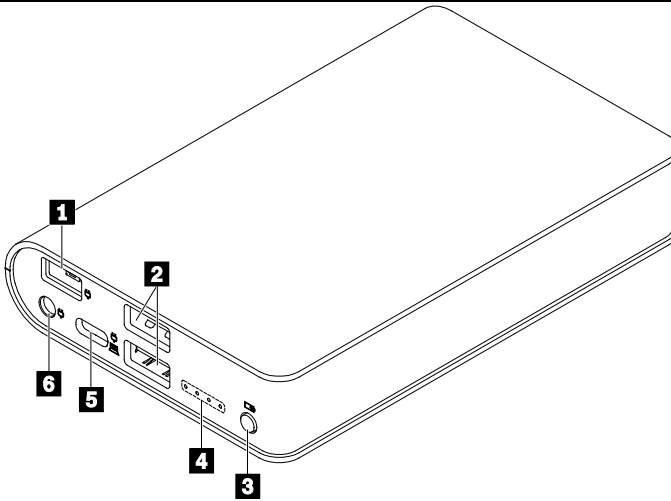
Lenovo USB-C Laptop Power Bank (denumit în continuare acumulator) furnizează energie notebook-ului, telefonului și altor dispozitive mobile.

Pachetul opțional conține următoarele:

- Acumulator
- Cablu USB-C™ la USB-C
- Adaptor USB-C la adaptor cu vârf subțire
- Documentație

## Componente și locații

---

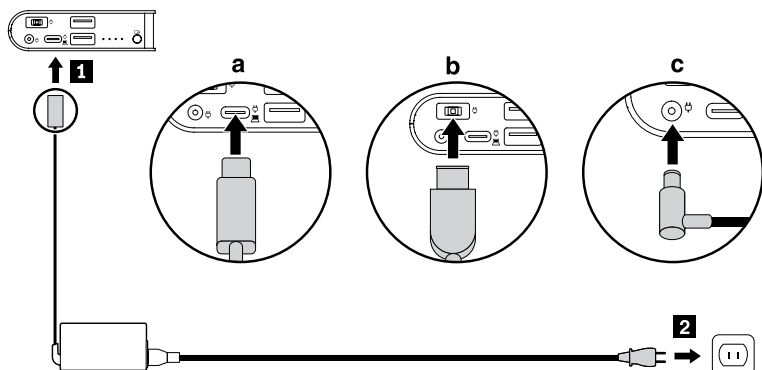


- |                                   |  |
|-----------------------------------|--|
| <b>1</b> Conector cu vârf subțire | Conectați adaptorul de alimentare USB-C (prin USB-C la adaptorul cu vârf subțire) sau adaptorul de alimentare cu vârf subțire al computerului. |
| <b>2</b> Conectori USB 2.0        | Conectați la un dispozitiv mobil.  |
| <b>3</b> Buton de alimentare      | Apăsați pentru a porni încărcarea dispozitivelor conectate.  |
| <b>4</b> Indicatoare              | Indică starea acumulatorului. Consultați Indicatoare.  |
| <b>5</b> Conector USB-C           | Acceptă furnizarea bidirecțională a energiei. Conectați adaptorul de alimentare USB-C de pe computer sau un dispozitiv mobil USB-C.            |
| <b>6</b> Conector cu vârf rotund  | Conectați la adaptorul de alimentare cu vârf rotund al computerului.   |

**Notă:** adaptoarele de alimentare USB-C, cu vârf subțire sau rotund sunt furnizate cu computerul și nu sunt incluse în pachetul opțional.

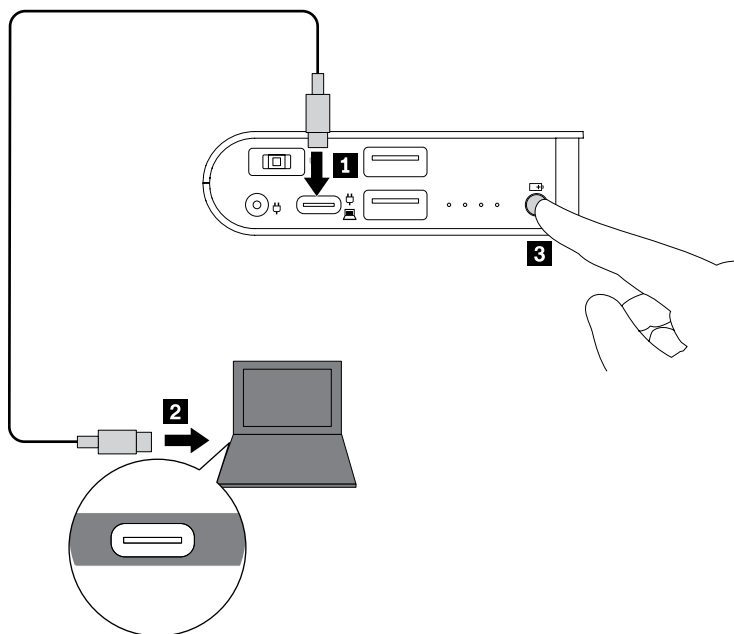
## Încărcarea acumulatorului

Conectați adaptorul de alimentare al computerului la conectorul USB-C cu vârf subțire sau rotund de pe acumulator. Apoi, conectați cablul de alimentare la o priză electrică.

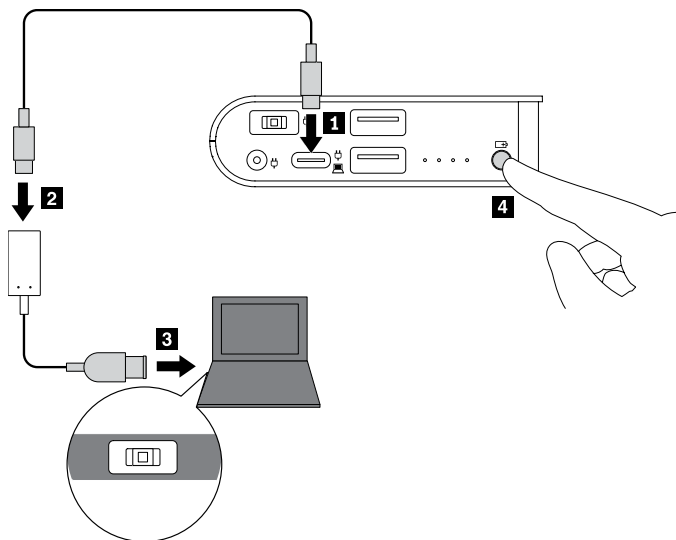


## Încărcarea computerului

- Prin intermediul conectorului USB-C de pe computer:

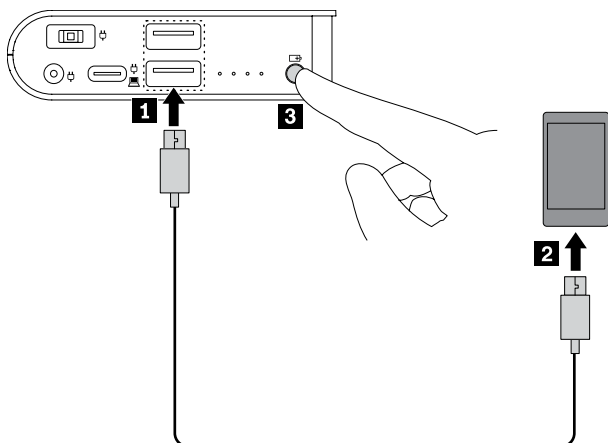


- Prin intermediul conectorului cu vârf subțire de pe computer:



## Încărcarea dispozitivului mobil

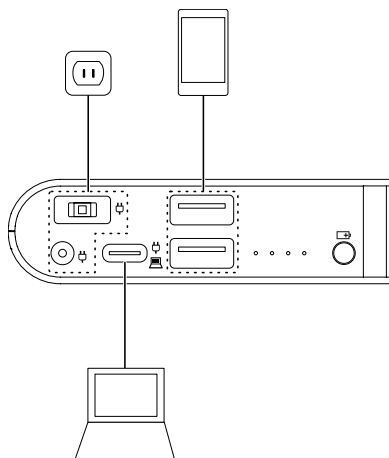
---



## Încărcarea computerului, dispozitivelor mobile și acumulatorului

---

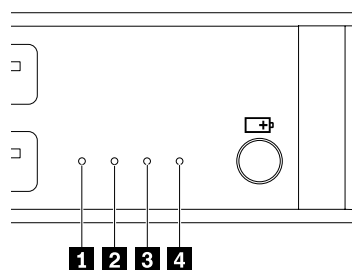
Când conectați acumulatorul la o priză electrică, puteți încărca toate dispozitivele conectate în același timp.



**Notă:** acumulatorul nu poate încărca dispozitive externe atunci când:

- Bateria acumulatorului s-a epuizat.
- Acumulatorul este în stare de protecție, din următoarele cauze:
  - Bateria acumulatorului este aproape epuizată.
  - Acumulatorul se află în stări necorespunzătoare de funcționare, precum supraîncălzirea.

## Indicatoare



Aspectul indicatoarelor	Starea acumulatorului
Aprins	Încărcarea dispozitivelor externe
Toate oprite	Fără alimentare
Clipește în mod regulat	În curs de încărcare
Clipește o dată în următoarea ordine: 1. Indicatorii <b>2</b> și <b>4</b> sunt aprinși. 2. Toți indicatorii sunt aprinși. 3. Indicatorii <b>2</b> și <b>4</b> sunt stinși. 4. Toți indicatorii sunt stinși.	În stare de protecție, deoarece bateria se va epuiza.
Clipește repetat în următoarea ordine: 1. Indicatorii <b>2</b> și <b>4</b> sunt aprinși. 2. Toți indicatorii sunt aprinși. 3. Indicatorii <b>2</b> și <b>4</b> sunt stinși. 4. Toți indicatorii sunt stinși.	În starea de protecție, ca urmare a altor stări necorespunzătoare de funcționare, precum supraîncălzirea.



## Depanarea

---

### **Nu pot încărca telefonul atunci când este conectat la conectorul USB-C de pe acumulator.**

Faceți următoarele:

1. Asigurați-vă că acumulatorul și telefonul sunt pornite.
2. Reconectați telefonul la acumulator.
3. Dacă problema încă persistă, conectați telefonul la conectorul USB 2.0 de pe acumulator utilizând cablul USB-C la USB-A care însoțește telefonul.

### **Nu pot încărca acumulatorul.**

Pentru a încărca acumulatorul, utilizați adaptorul de alimentare livrat împreună cu computerul Lenovo.

### **Cei patru indicatori ai acumulatorului clipeșc într-o anumită ordine, o dată sau repetat și nu pot încărca dispozitive externe.**

Comportamentul indicatorilor indică faptul că acumulatorul este în stare de protecție.

Consultați Indicatoare.

Pentru a rezolva problema:

- Dacă cei patru indicatori clipeșc într-o anumită ordine doar o dată, încărcați acumulatorul.
- Dacă cei patru indicatori clipeșc într-o anumită ordine în mod repetat:
  1. Deconectați toate dispozitivele externe de la acumulator. Așteptați câteva minute pentru ca acumulatorul să se răcească. Apoi, acumulatorul va reveni la starea normală.
  2. Reconectați dispozitivele externe, pentru a verifica dacă problema este rezolvată.
  3. Dacă în continuare acumulatorul nu poate încărca dispozitive externe, mențineți apăsat butonul de alimentare timp de 20 secunde pentru a reseta acumulatorul.

## Specificații

Conector sau cablu	Cerințe
Conector cu vârf subțire	Intrare: minimum 20 V c.c./45 W
Conector cu vârf rotund	Intrare: minimum 20 V c.c./45 W
Conector USB-C	Intrare: 5 V – 20 V c.c., 5 W – 45 W Ieșire: 5 V c.c./3 A, 9 V c.c./ 3 A, 15 V c.c./3 A, 20 V c.c./2,25 A
Doi conectori USB 2.0	Total ieșire: maximum 5 V c.c./2,1 A
Adaptor USB-C la adaptor cu vârf subțire	Intrare: minimum 20 V c.c./45 W Ieșire: 20 V c.c./45 W

## Informații privind accesibilitatea

### Documentație în formate accesibile

Lenovo furnizează documentații electronice în formate accesibile, precum fișiere PDF etichetate corespunzător sau fișiere HyperText Markup Language (HTML).

Documentațiile electronice de la Lenovo sunt dezvoltate pentru a se asigura că utilizatorii cu dizabilități vizuale pot citi documentațiile printr-un cititor de ecrane. De asemenea, fiecare imagine din documentații poate include alternative text adecvate pentru a o explica în așa fel încât utilizatorii cu deficiențe vizuale să o poată înțelege când utilizează un cititor de ecrane.

Pentru a deschide și vizualiza fișiere PDF, calculatorul trebuie să aibă instalat programul Adobe Reader. De asemenea, programul Adobe Reader este disponibil pentru descărcare la: <http://www.adobe.com>

Ediția a doua (octombrie 2018)

© Copyright Lenovo 2018.

LENOVO și sigla LENOVO sunt mărci comerciale deținute de Lenovo.

USB-C este o marcă comercială a USB Implementers Forum.

Orice alte mărci comerciale sunt proprietatea deținătorilor respectivi. © 2018 Lenovo.

**NOTIFICARE PRIVIND DREPTURILE LIMITATE ȘI RESTRICȚIONATE:** Dacă datele sau software-ul sunt livrate pe baza contractului General Services Administration „GSA”, utilizarea, reproducerea și dezvoltarea trebuie să respecte restricțiile din Contractul nr. GS-35F-05925.



SP40C84146