

Lenovo USB-C Laptop Power Bank

Podręcznik użytkownika

Lenovo

Spis treści

Informacje dotyczące bezpieczeństwa	1
Informacje o akumulatorze przenośnym	1
Części i rozmieszczenie.....	2
Naładuj akumulator przenośny	3
Naładuj komputer	3
Naładuj urządzenie mobilne	4
Naładuj komputer, urządzenia mobilne i akumulator przenośny	5
Wskaźniki	6
Rozwiązywanie problemów	7
Specyfikacje.....	8
Informacje o ułatwieniach dostępu	8

Informacje dotyczące bezpieczeństwa



NIEBEZPIECZEŃSTWO

Akumulatory dostarczane przez Lenovo® przeznaczone do tego produktu zostały przetestowane w zakresie kompatybilności i mogą zostać wymienione jedynie na zatwierdzone części. Z wyjątkiem akumulatora określonego przez firmę Lenovo, zdemontowany lub zmodyfikowany akumulator, nie jest objęty gwarancją.

Aby uniknąć możliwych obrażeń:

- Nie otwieraj, nie rozmontowuj ani nie serwisuj żadnego akumulatora.
- Nie wolno zgniatać ani przebijać akumulatora.
- Nie wolno zwierać akumulatora ani wystawiać go na działanie wody lub innych płynów.
- Akumulatory należy trzymać z dala od dzieci.
- Nie należy wystawiać akumulatora na działanie ognia.
- Należy zaprzestać używania akumulatora, jeśli uległ uszkodzeniu lub jeśli pojawił się na nim wyciek lub osad.
- Nie należy wyrzucać akumulatora do śmieci, które są wywożone na wysypisko. Podczas utylizacji akumulatora należy postępować zgodnie z miejscowymi przepisami.
- Nie wolno wymieniać wewnętrznych akumulatorów litowo-jonowych.
- Akumulator może wymienić wyłącznie punkt serwisowy lub personel techniczny autoryzowany przez Lenovo.
- Akumulator należy ponownie ładować ściśle według instrukcji zawartych w dokumentacji produktu.
- Punkty serwisowe lub personel techniczny autoryzowane przez Lenovo poddają akumulatory przetwarzaniu wtórnemu zgodnie z lokalnymi przepisami.

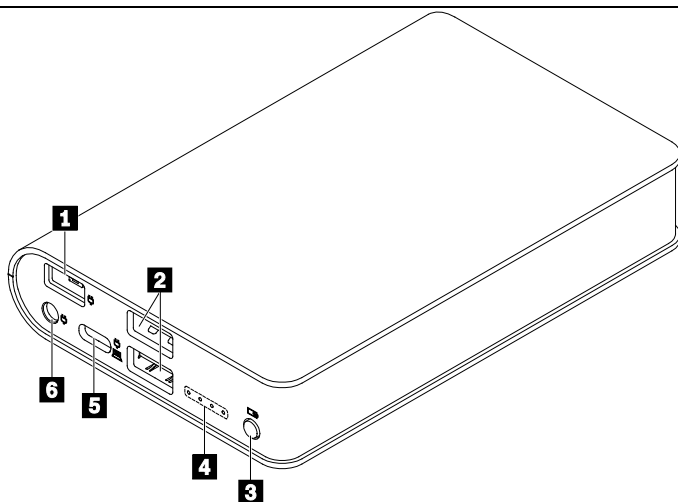
Informacje o akumulatorze przenośnym

Lenovo USB-C Laptop Power Bank (nazywany dalej akumulatorem przenośnym) służy do zasilania notebooka, telefonu i innych urządzeń przenośnych.

Pakiet opcji zawiera następujące elementy:

- Akumulator przenośny
- Kabel z wtyczkami USB-C™ i USB-C
- Przejściówka z USB-C na wąską końcówkę
- Dokumentacja

Części i rozmieszczenie

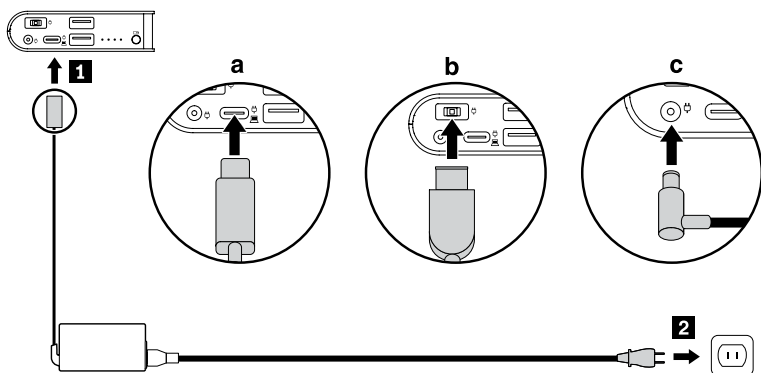


- | | |
|------------------------------------|---|
| 1 Złącze z wąską końcówką | Podłącz zasilacz komputerowy USB-C (przy użyciu przejściówki z USB-C na wąską końcówkę) lub zasilacz z wąską końcówką. |
| 2 Złącza USB 2.0 | Podłącz urządzenie mobilne. |
| 3 Przycisk zasilania | Naciśnij, aby rozpocząć ładowanie podłączonych urządzeń. |
| 4 Wskaźniki | Wskazuje stan akumulatora przenośnego. Zobacz Wskaźniki. |
| 5 Złącze USB-C | Obsługa dwukierunkowego przesyłania energii elektrycznej. Podłącz do zasilacza komputerowego USB-C lub urządzenia mobilnego ze złączem USB-C. |
| 6 Złącze z okrągłą końcówką | Podłącz do zasilacza komputerowego z okrągłą końcówką. |

Uwaga: zasilacz USB-C, z wąską końcówką lub z okrągłą końcówką jest dostarczany z komputerem i nie znajduje się w zestawie akcesoriów.

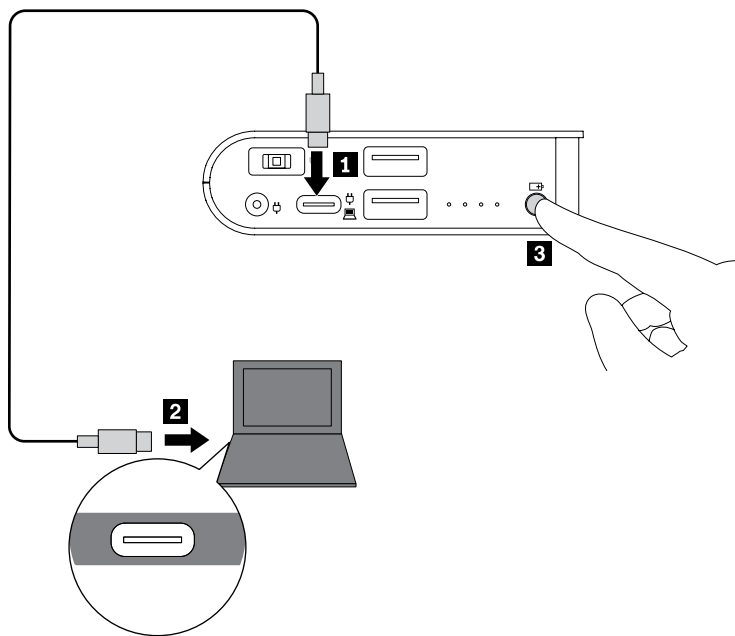
Naładuj akumulator przenośny

Podłącz zasilacz komputerowy do złącza USB-C, wąskiego lub okrągłego w akumulatorze przenośnym. Następnie podłącz kabel zasilający do gniazda elektrycznego.

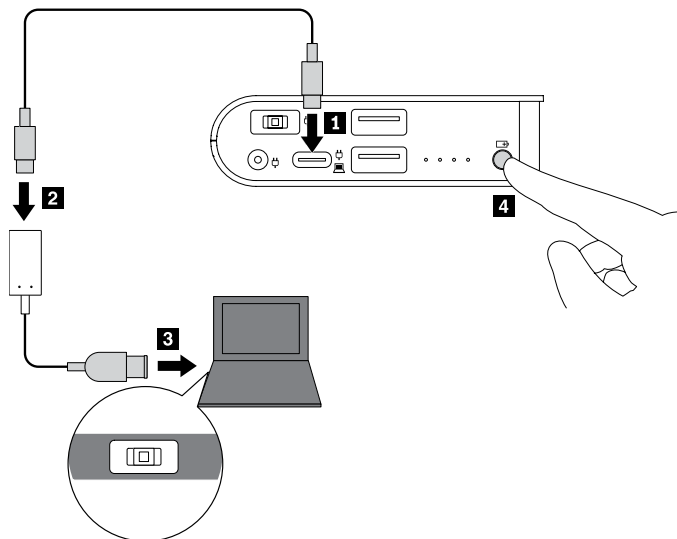


Naładuj komputer

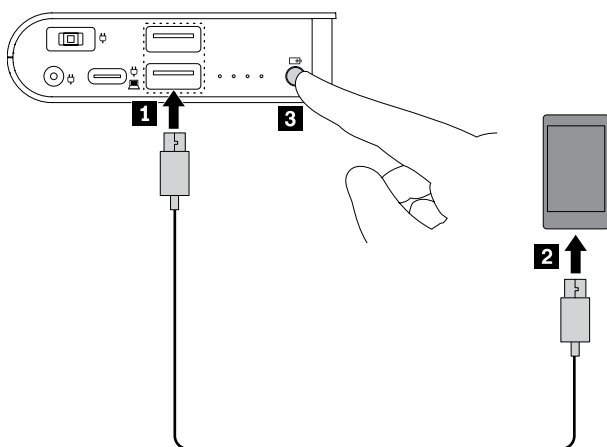
- Przy użyciu złącza USB-C w komputerze:



- Przy użyciu złącza wąskiej końcówki w komputerze:

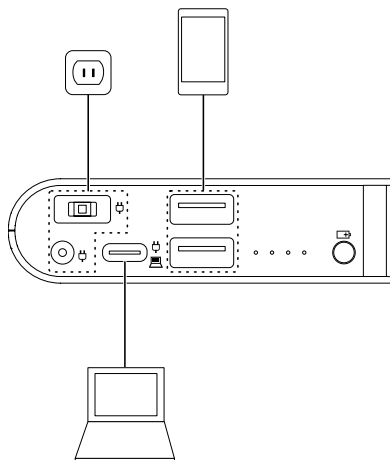


Naładuj urządzenie mobilne



Naładuj komputer, urządzenia mobilne i akumulator przenośny

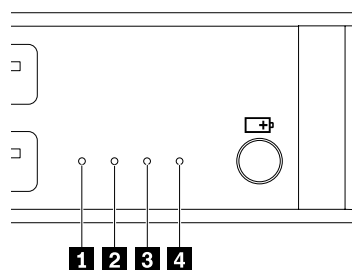
Po podłączeniu akumulatora przenośnego do gniazda elektrycznego możesz naładować wszystkie podłączone urządzenia jednocześnie.



Uwaga: akumulator przenośny nie może ładować urządzeń zewnętrznych, kiedy:

- Bateria w akumulatorze przenośnym się wyczerpie.
- Akumulator przenośny jest w trybie ochrony z powodu występowania następujących okoliczności:
 - Bateria w akumulatorze przenośnym jest bliska wyczerpania się.
 - Akumulator przenośny uległ awarii, np. przegrzał się.

Wskaźniki



Działanie wskaźników	Stan akumulatora przenośnego
Włączony	Ładowanie urządzeń zewnętrznych
Wszystkie wyłączone	Urządzenie rozładowane
Równomierne miganie	Trwa ładowanie
Jedna sekwencja mignięć: 1. Wskaźniki 2 i 4 świecą. 2. Wszystkie wskaźniki świecą. 3. Wskaźniki 2 i 4 świecą. 4. Wszystkie wskaźniki są wyłączone.	Stan ochrony przed wyczerpaniem się baterii.
Powtarzająca się sekwencja mignięć: 1. Wskaźniki 2 i 4 świecą. 2. Wszystkie wskaźniki świecą. 3. Wskaźniki 2 i 4 świecą. 4. Wszystkie wskaźniki są wyłączone.	Stan ochrony spowodowany innym stanami awaryjnymi, np. przegrzaniem.

Rozwiązywanie problemów

Nie mogę ładować telefonu, gdy jest on podłączony do złącza USB-C w akumulatorze przenośnym.

Wykonaj następujące czynności:

1. Upewnij się, że akumulator przenośny oraz telefon są włączone.
2. Ponownie podłącz telefon do akumulatora przenośnego.
3. Jeśli problem nadal występuje, podłącz telefon do złącza USB 2.0 w akumulatorze przenośnym przy użyciu kabla z wtyczkami USB-C i USB-A, który dostarczono wraz z telefonem.

Nie mogę naładować akumulatora przenośnego.

Aby naładować akumulator przenośny, użyj zasilacza Lenovo dostarczonego wraz z komputerem Lenovo.

Cztery wskaźniki akumulatorze przenośnym migają w określonej kolejności w pojedynczej sekwencji lub cyklicznie i nie mogą ładować urządzeń zewnętrznych.

Zachowanie wskaźników oznacza, że akumulator przenośny jest w stanie ochrony.

Zobacz Wskaźniki.

Aby rozwiązać problem:

- Jeśli cztery wskaźniki migają w określonej kolejności w pojedynczej sekwencji, naładuj akumulator przenośny.
- Jeśli cztery wskaźniki migają w określonej kolejności cyklicznie:
 1. Odłącz wszystkie urządzenia od akumulatorze przenośnym. Poczekaj kilka minut, aż akumulator przenośny ostygnie. Następnie akumulator przenośny wróci do normalnego stanu.
 2. Ponownie podłącz urządzenia zewnętrzne, aby sprawdzić, czy problem został rozwiązany.
 3. Jeśli akumulator przenośny nadal nie ładuje urządzeń zewnętrznych, naciśnij i przytrzymaj przycisk zasilania przez 20 sekund, aby zresetować akumulator przenośny.

Specyfikacje

Złącze lub kabel	Wymaganie
Złącze z wąską końcówką	Wejście: min. 20 V (prądu stałego) / 45 W
Złącze z okrągłą końcówką	Wejście: min. 20 V (prądu stałego) / 45 W
Złącze USB-C	Wejście: 5–20 V (prądu stałego), 5–45 W Wyjście: 5 V (prądu stałego) / 3 A, 9 V (prądu stałego) / 3 A, 15 V (prądu stałego) / 3 A, 20 V (prądu stałego) / 2,25 A
Dwa złącza USB 2.0	Łącznie na wyjściu: max. 5 V (prądu stałego) / 2,1 A
Prześciówka z USB-C na wąską końcówkę	Wejście: min. 20 V (prądu stałego) / 45 W Wyjście: 20 V (prądu stałego) / 45 W

Informacje o ułatwieniach dostępu

Dokumentacja w powszechnie stosowanych formatach

Lenovo zapewnia dokumentację elektroniczną w dostępnych formatach, takich jak odpowiednio otagowane pliki PDF lub HTML. Dokumentacja elektroniczna Lenovo jest opracowywana tak, aby osoby niedowidzące mogły korzystać z niej przy użyciu czytnika ekranu. Każdy obraz w dokumentacji jest opatrzony odpowiednim opisem alternatywnym, aby niedowidzący użytkownicy używający czytnika ekranu mogli dowiedzieć się, co jest na ekranie.

Aby otworzyć i wyświetlić pliki PDF, na komputerze musi być zainstalowany program Adobe Reader. Program Adobe Reader jest dostępny do pobrania pod adresem: <http://www.adobe.com>

Wydanie drugie (październik 2018)

© Copyright Lenovo 2018.

LENOVO i logo LENOVO są znakami towarowymi firmy Lenovo.

USB-C jest znakiem towarowym USB Implementers Forum.

Wszelkie inne znaki towarowe należą do odpowiednich właścicieli. © 2018 Lenovo.

KLAUZULA OGRANICZONYCH PRAW: Jeśli dane lub oprogramowanie komputerowe dostarczane są zgodnie z umową General Services Administration (GSA), ich użytkowanie, reprodukcja lub ujawnianie podlegają ograniczeniom określonym w umowie nr GS-35F-05925.



SP40C84146