

Lenovo USB-C Laptop Power Bank

Kullanma Kılavuzu

İçindekiler

Güvenlik bilgileri	1
Şarj cihazı hakkında	1
Parçalar ve yerleri	2
Şarj cihazının şarj edilmesi	3
Bilgisayarınızın şarj edilmesi	3
Mobil cihazınızın şarj edilmesi	5
Bilgisayarınızın, mobil cihazlarınızın ve şarj cihazınızın şarj edilmesi	6
Göstergeler	7
Sorun giderme	8
Belirtiler	9
Erişilebilirlik bilgileri	9

Güvenlik bilgileri



TEHLİKE

Ürününüzle kullanmanız için Lenovo tarafından sağlanan piller uyumluluk bakımından test edilmiştir ve yalnızca onaylı parçalarla değiştirilebilir. Lenovo tarafından belirtilen pil dışında parçalarına ayrılmış veya üzerinde değişiklik yapılmış piller garanti kapsamında değildir.

Olası yaralanmaları önlemek için aşağıdakileri yapın:

- Pilleri açmayın, parçalarına ayırmayın veya pillere bakım yapmayın.
- Pili ezmeyin veya delmeyin.
- Pile kısa devre yapmayın veya pili suya ya da diğer sıvılara maruz bırakmayın.
- Pili çocuklardan uzak tutun.
- Pili ateşten uzak tutun.
- Pili hasar görürse veya pilinizin boşaldığını ya da pil kablolarında yabancı maddelerin biriktiğini fark ederseniz, pil kullanımını sonlandırın.
- Pili, deniz kıyısını doldurmak için kullanılan atık maddelerle birlikte atmayın. Pili atarken ülkenizdeki yerel kanunlara ya da düzenlemelere uyun.
- Yeniden doldurulabilir dahili lityum pilleri değiştirmeyi denemeyin.
- Pili değiştirilmesi yetkili bir Lenovo onarım merkezi tarafından ya da Lenovo'nun yetkilendirdiği bir teknisyen tarafından gerçekleştirilmelidir.
- Pili yalnızca ürün belgelerinde yer alan talimatlara kesinlikle uyararak yeniden doldurun.
- Yetkili Lenovo onarım merkezleri ya da teknisyenleri, Lenovo pillerini yerel yasa ve yönetmeliklere uygun olarak geri dönüştürmektedir.

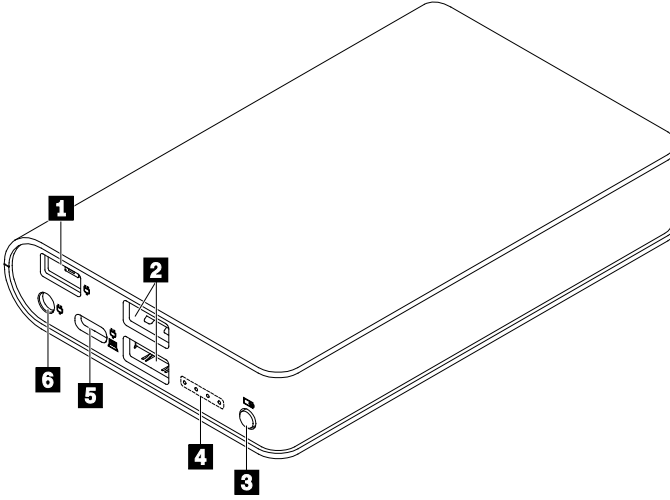
Şarj cihazı hakkında

Lenovo USB-C Laptop Power Bank (bundan sonra şarj cihazı olarak anılacaktır) dizüstü bilgisayarınıza, telefonunuza ve diğer mobil cihazlarınıza güç sağlar.

Aksam paketinizde aşağıdaki öğeler bulunur:

- Şarj cihazı
- USB-C™ üzerinden USB-C kablosu
- USB-C üzerinden ince uçlu bağdaştırıcı
- USB-C üzerinden yuvarlak uçlu bağdaştırıcı
- Belgeler

Parçalar ve yerleri

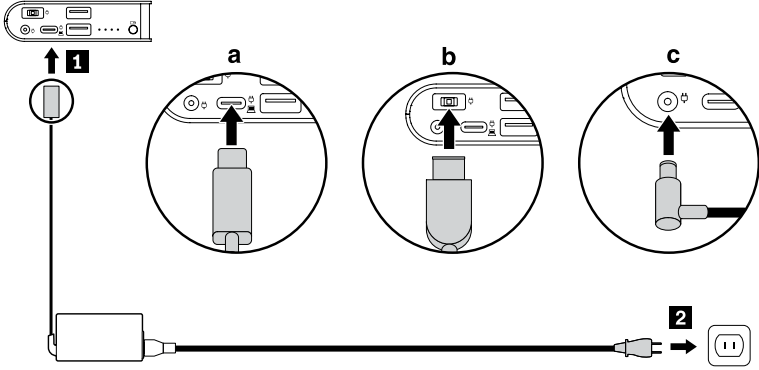


- | | |
|-------------------------------|--|
| 1 İnce uçlu bağlaç | USB-C güç bağdaştırıcısını (USB-C üzerinden ince uçlu bağdaştırıcı) veya bilgisayarınızın ince uçlu güç bağdaştırıcısını bağlayın. |
| 2 USB 2.0 bağlaçları | Mobil cihaza bağlanın. |
| 3 Açma/Kapama düğmesi | Bağlı cihazları şarj etmeye başlamak için basın. |
| 4 Göstergeler | Şarj cihazı durumunu belirtir. Bkz. Göstergeler. |
| 5 USB-C bağlacı | Çift yönlü güç beslemeyi destekler. Bilgisayarınızın USB-C güç bağdaştırıcısına veya bir USB-C mobil cihaza bağlayın. |
| 6 Yuvarlak uçlu bağlaç | Bilgisayarınızın yuvarlak uçlu güç bağdaştırıcısına bağlayın. |

Not: USB-C, ince uçlu veya yuvarlak uçlu güç bağdaştırıcıları bilgisayarınızla birlikte verilir ve aksam paketinde bulunmaz.

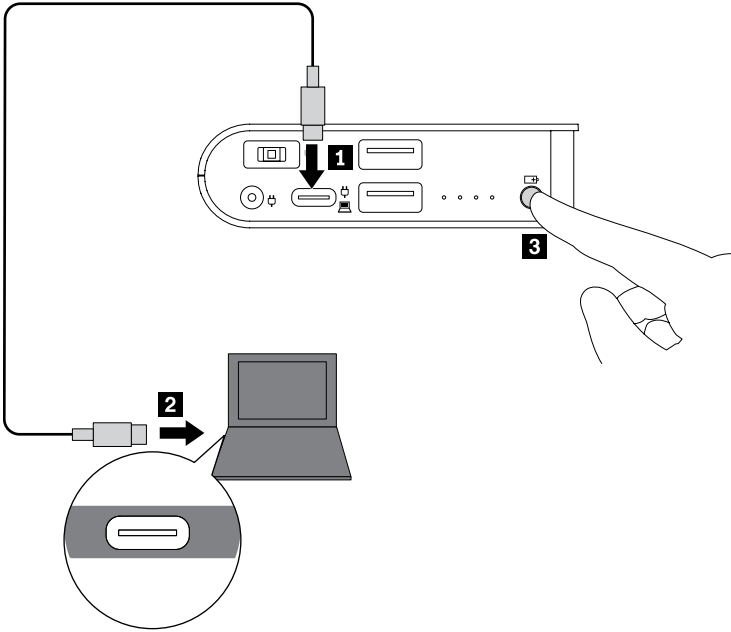
Şarj cihazının şarj edilmesi

Bilgisayarınızın güç bağdaştırıcısını şarj cihazındaki USB-C bağlacına, ince uçlu bağlaca veya yuvarlak uçlu bağlaca bağlayın. Ardından, elektrik kablosunu elektrik prizine takın.

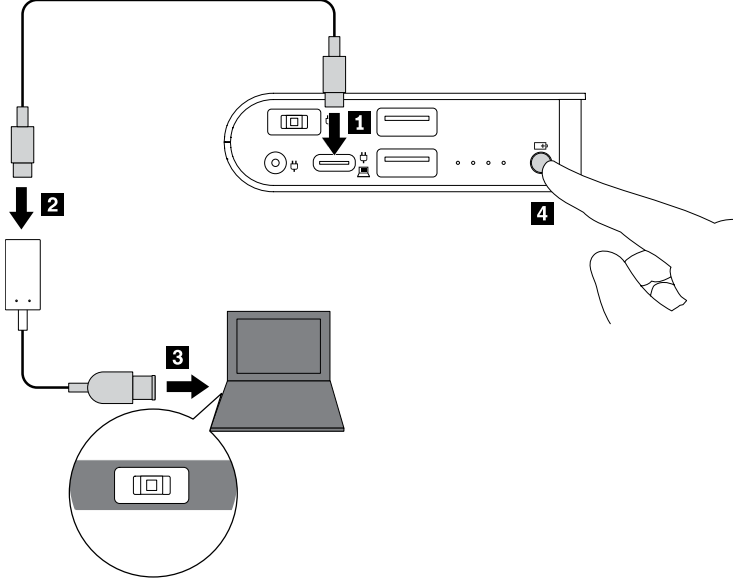


Bilgisayarınızın şarj edilmesi

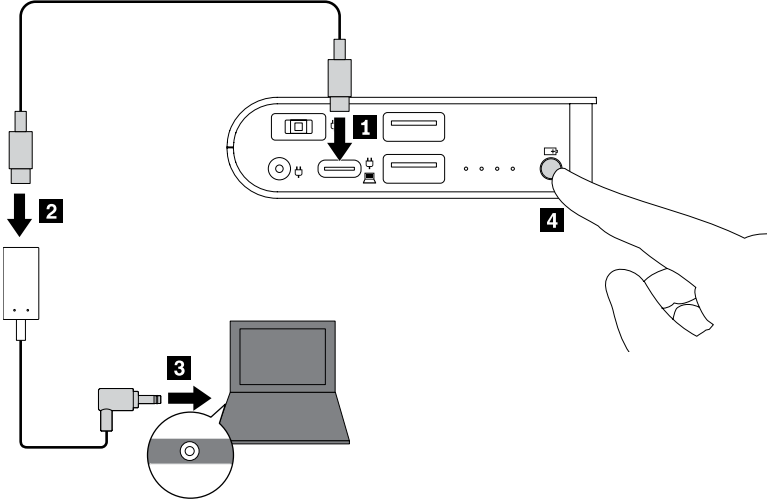
- Bilgisayarınızdaki USB-C bağlacı üzerinden:



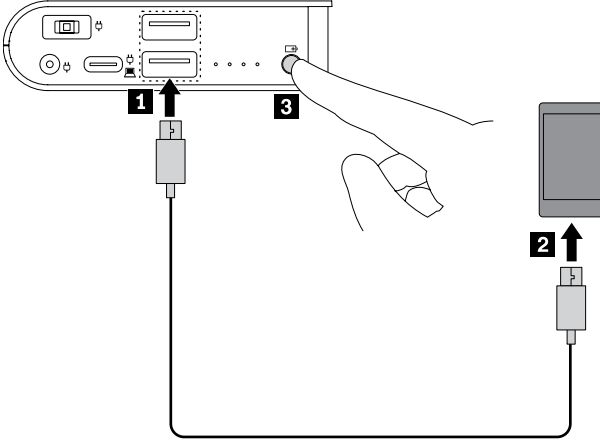
- Bilgisayarınızdaki ince uçlu bağlaç üzerinden:



- Bilgisayarınızdaki yuvarlak uçlu bağlaç üzerinden:

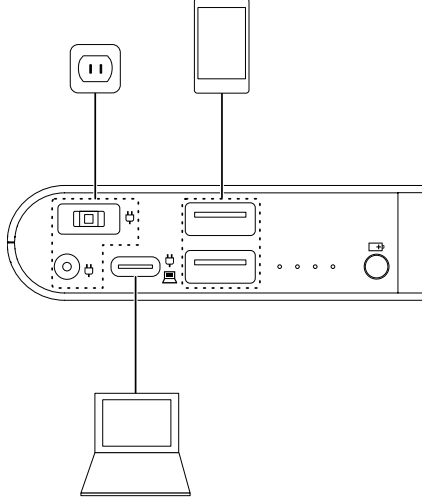


Mobil cihazınızın řarj edilmesi



Bilgisayarınızın, mobil cihazlarınızın ve şarj cihazınızın şarj edilmesi

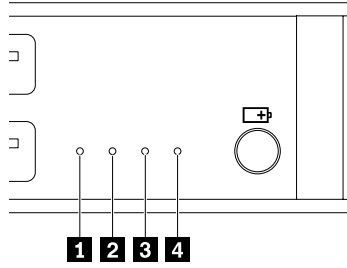
Şarj cihazını bir elektrik prizine bađladıđınızda aynı anda tüm bađlı cihazları şarj edebilirsiniz.



Not: Şarj cihazı ařađıdaki durumlarda harici cihazları şarj edemez:

- Şarj cihazının pili bittiđinde.
- Şarj cihazı řu durumlarda koruma durumundadır:
 - Şarj cihazının pili bitmek üzere olduđunda.
 - Şarj cihazı aşırı ısınma gibi diđer arıza kořulları altında olduđunda.

Göstergeler



Göstergelerin davranışı	Şarj cihazı durumu
Açık	Harici cihazların şarj edilmesi
Tümü kapalı	Gücü bitmiş
Düzenli olarak yanıp sönüyor	Şarj oluyor
Aşağıdaki sırayla bir kez yanıp sönüyor: 1. 2 ve 4 göstergeleri açık. 2. Tüm göstergeler açık. 3. 2 ve 4 göstergeleri kapalı. 4. Tüm göstergeler kapalı.	Pil bitmek üzere olduğundan koruma durumunda.
Aşağıdaki sırayla art arda yanıp sönüyor: 1. 2 ve 4 göstergeleri açık. 2. Tüm göstergeler açık. 3. 2 ve 4 göstergeleri kapalı. 4. Tüm göstergeler kapalı.	Aşırı ısınma gibi diğer arıza koşulları altında olduğundan koruma durumunda.

Sorun giderme

Şarj cihazı üzerindeki USB-C bağlacına bağladığımda telefonumu şarj edemiyorum.

Aşağıdaki işlemleri gerçekleştirin:

1. Şarjın ve telefonunuzun açık olduğundan emin olun.
2. Telefonunuzu şarj cihazına yeniden bağlayın.
3. Sorun devam ederse telefonunuzla birlikte verilen USB-C üzerinden USB-A kablosuyla telefonunuzu şarj cihazındaki USB 2.0 bağlacına bağlayın.

Şarj cihazını şarj edemiyorum.

Şarj cihazını şarj etmek için Lenovo bilgisayarınızla birlikte gelen Lenovo güç bağdaştırıcısını kullanın.

Şarj cihazının dört göstergesi belirli bir sırayla bir kez veya art arda yanıp sönüyor ve harici cihazları şarj edemiyorum.

Göstergelerin davranışı şarj cihazının koruma durumunda olduğunu gösterir. Bkz.

Göstergeler.

Sorunu çözmek için:

- Dört gösterge belirli bir sırayla bir kez yanıp sönüyorsa şarj cihazını şarj edin.
- Dört gösterge belirli bir sırayla art arda yanıp sönüyorsa:
 1. Tüm harici cihazların şarj cihazıyla bağlantısını kesin. Şarj cihazının soğuması için birkaç dakika bekleyin. Bundan sonra şarj cihazı normal durumuna döner.
 2. Sorunun çözülüp çözülmediğini denetlemek için harici cihazları yeniden bağlayın.
 3. Şarj cihazı harici cihazları hala şarj etmiyorsa, şarj cihazını sıfırlamak için güç düğmesini 20 saniye süreyle basılı tutun.

Belirtilmeler

Bağlaç veya kablo	Gereksinim
İnce uçlu bağlaç	Giriş: minimum 20 V dc / 45 W
Yuvarlak uçlu bağlaç	Giriş: minimum 20 V dc / 45 W
USB-C bağlacı	Giriş: 5 V–20 V dc, 5 W–45 W Çıkış: 5 V dc / 3 A, 9 V dc / 3 A, 15 V dc / 3 A, 20 V dc / 2.25 A
İki USB 2.0 bağlacı	Toplam çıkış: Maksimum 5 V dc / 2,1 A
USB-C üzerinden ince uçlu bağdaştırıcı	Giriş: minimum 20 V dc / 45 W Çıkış: 20 V dc / 45 W
USB-C üzerinden yuvarlak uçlu bağdaştırıcı	Giriş: minimum 20 V dc / 45 W Çıkış: 20 V dc / 45 W

Erişilebilirlik bilgileri

Erişilebilir biçimlerde belgeler

Lenovo düzgün şekilde etiketlenmiş PDF dosyaları veya HyperText Markup Language (HTML) dosyaları gibi erişilebilir biçimlerde elektronik belgeler sunar. Lenovo elektronik belgeleri görme engelli kullanıcıların, belgeleri bir ekran okuyucusu yoluyla okuyabilmesini sağlamak için geliştirilmiştir. Ayrıca belgelerdeki her bir resim, görme engelli kullanıcıların ekran okuyucusu kullandıklarında resmi anlayabilmesi için resmi açıklayan yeterli bir alternatif metne de sahiptir.

PDF dosyalarını açmak ve görüntülemek için bilgisayarınızda Adobe Reader programının kurulu olması gerekir. Adobe Reader programını şu adresten de indirebilirsiniz: <http://www.adobe.com>

Birinci Basım (Eylül 2018)

© Copyright Lenovo 2018.

Lenovo ve Lenovo logosu, Lenovo'nun ABD ve/veya diğer ülkelerdeki ticari markalarıdır.

USB-C USB Implementers Forum'un ticari markasıdır.

Diğer şirket, ürün ve hizmet adları ilgili sahiplerinin ticari markaları ya da hizmet markaları olabilir.

SINIRLI VE KISITLI HAKLAR BİLDİRİMİ: Veriler ya da bilgisayar yazılımı General Services Administration "GSA" sözleşmesine uygun olarak sağlandıysa, bunların kullanımı, çoğaltılması ya da açıklanması GS-35F-05925 numaralı sözleşmede yer alan kısıtlamalara tabidir.



SP40T06179