

# **Lenovo USB-C Laptop Power Bank**

## Användarhandbok

# Innehåll

<b>Säkerhetsanvisningar</b> .....	1
<b>Om batteriladdaren</b> .....	1
<b>Delar och placeringar</b> .....	2
<b>Ladda batteriladdaren</b> .....	3
<b>Ladda datorn</b> .....	3
<b>Ladda den mobila enheten</b> .....	5
<b>Ladda datorn, mobila enheter och batteriladdaren</b> .....	5
<b>Indikatorer</b> .....	6
<b>Felsökning</b> .....	7
<b>Specifikationer</b> .....	8
<b>Hjälpmiddelsinformation</b> .....	8

## Säkerhetsanvisningar

---



De batterier som Lenovo levererar för användning med produkten har testats för att vara kompatibla och bör därför bara ersättas med godkända reservdelar. Garantin gäller inte för andra batterier än det batteri som Lenovo har specificerat och inte heller för batterier som tagits isär eller ändrats.

Undvik eventuella skador genom att göra följande:

- Försök aldrig öppna, plocka isär eller laga ett batteri.
- Utsätt inte batteriet för tryck och försök inte göra hål i det.
- Kortslut inte batteriet och utsätt det inte för väta.
- Förvara alltid batteriet på säkert avstånd från barn.
- Förvara alltid batteriet på säkert avstånd från eld.
- Om batteriet är skadat, eller om du märker att batteriet läcker eller att det har blivit beläggning på kontakterna, ska du genast sluta använda batteriet.
- Släng inte batteriet med vanliga sopor. Följ lokala lagar och bestämmelser när du kasserar batteriet.
- Försök inte att själv byta ut de inbyggda uppladdningsbara litiumbatterierna.
- Byte av datorns batteri måste utföras av en serviceverkstad eller tekniker som har auktoriserats av Lenovo.
- Ladda batteriet exakt enligt anvisningarna i produktdokumentationen.
- Serviceverkstäder eller tekniker som har auktoriserats av Lenovo återvinner Lenovo-batterier enligt lokala föreskrifter.

## Om batteriladdaren

---

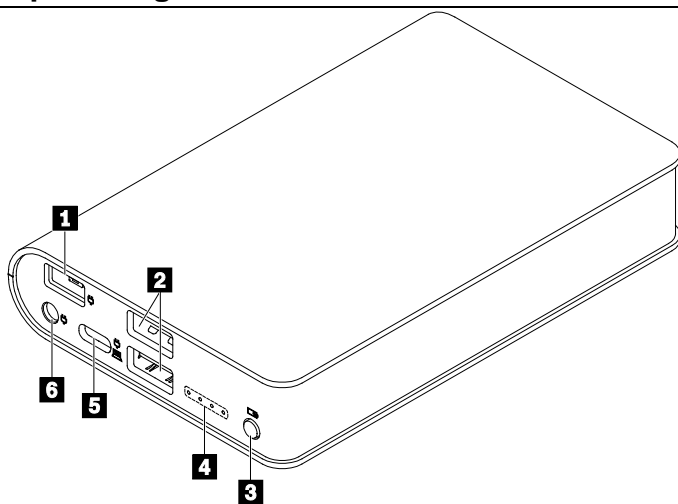
Lenovo USB-C Laptop Power Bank (batteriladdaren) strömförsörjer din bärbara dator, mobiltelefon och andra mobila enheter.

I paketet finns följande:

- Batteriladdare
- USB-C™-till-USB-C-kabel
- USB-C-till-adapter med tunn spets
- USB-C-till-adapter med rund spets
- Dokumentation

## Delar och placeringar

---

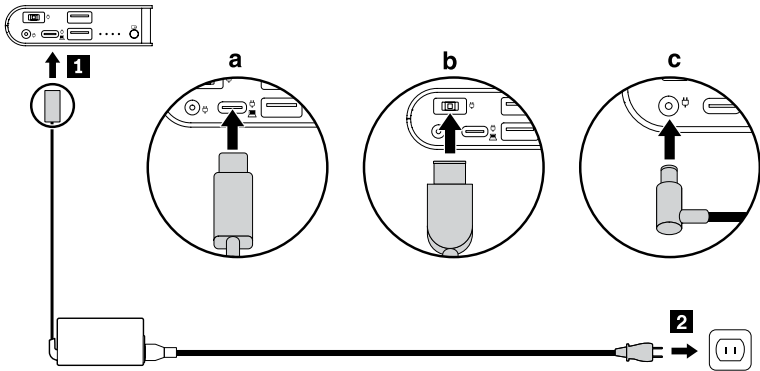


- |                                 |  |
|---------------------------------|--|
| <b>1</b> Kontakt med tunn spets | Anslut USB-C-nätadaptern (via USB-C-adaptorn med tunn spets) eller nätadaptern med tunn spets för datorn.    |
| <b>2</b> USB 2.0-kontakter      | Anslut till en mobil enhet.  |
| <b>3</b> Strömbrytare           | Tryck för att börja ladda de anslutna enheterna.   |
| <b>4</b> Indikatorer            | Visar batteriladdarens status. Se Indikatorer.   |
| <b>5</b> USB-C-port             | Stöd för dubbelriktad strömförsörjning. Anslut till USB-C-nätadaptern för datorn eller en mobil USB-C-enhet. |
| <b>6</b> Kontakt med rund spets | Anslut till nätadaptern med rund spets för datorn.   |

**Obs!** USB-C-nätadaptern med tunn eller rund spets medföljer datorn och ingår inte i tillvalspaketet.

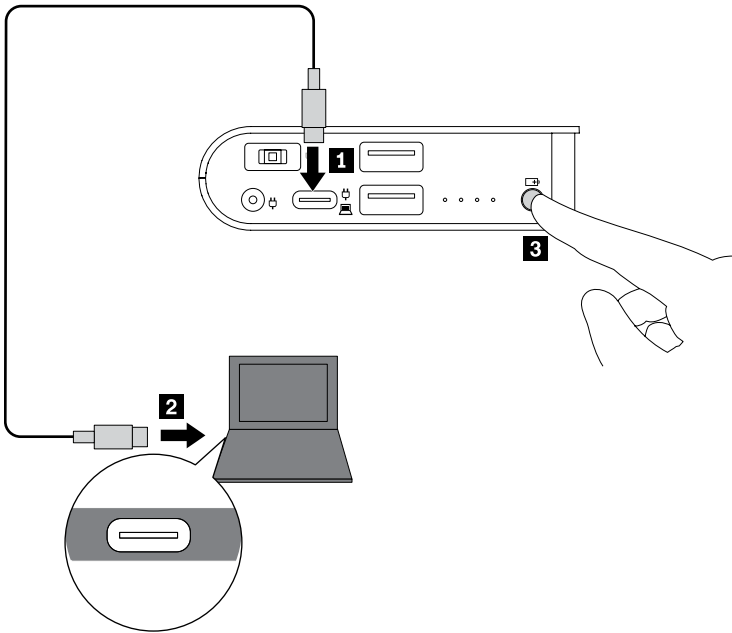
## Ladda batteriladdaren

Anslut nätadaptern för datorn till USB-C-porten för tunn eller rund spets på batteriladdaren. Anslut sedan nätsladden till ett vägguttag.

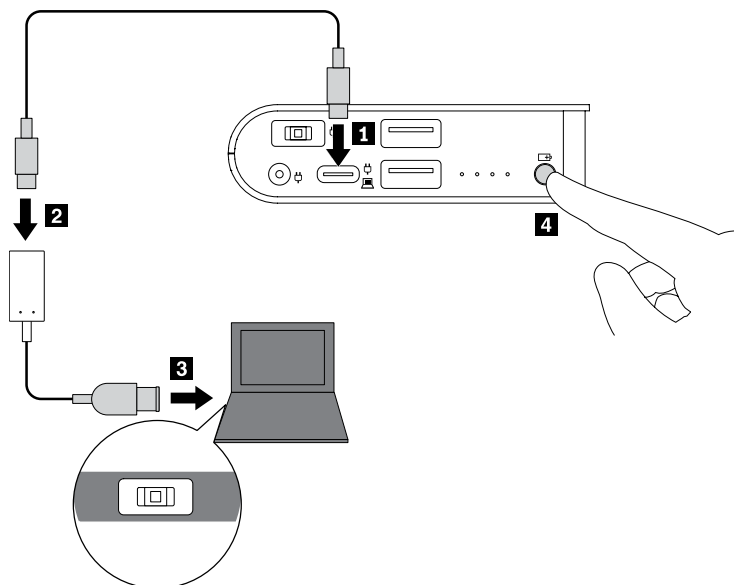


## Ladda datorn

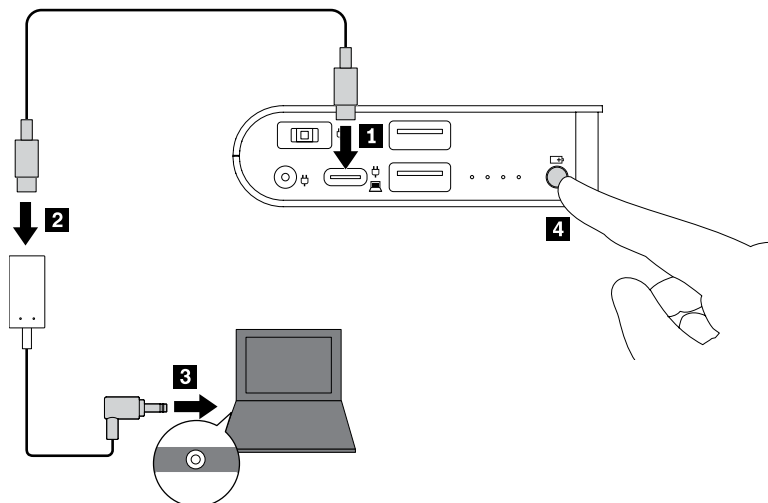
- Via USB-C-porten på datorn:



- Via porten för kontakt med tunn spets på datorn:

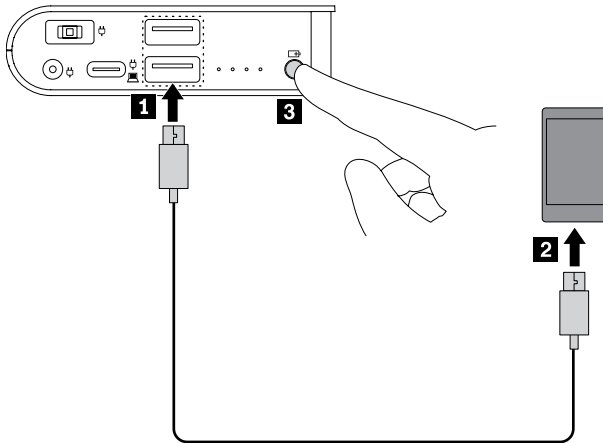


- Via porten för kontakt med rund spets på datorn:



## Ladda den mobila enheten

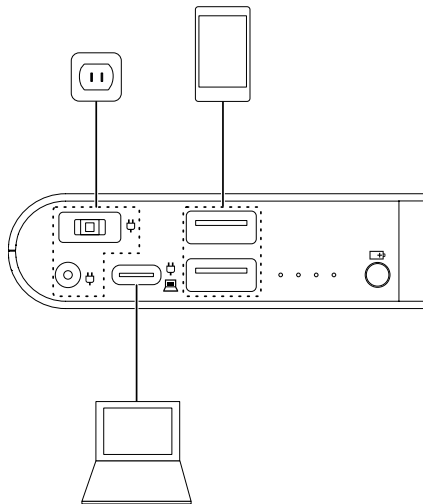
---



## Ladda datorn, mobila enheter och batteriladdaren

---

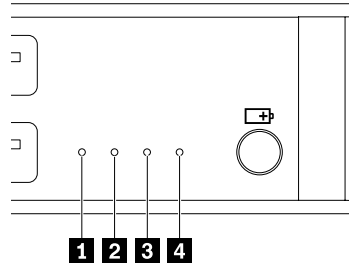
När du ansluter batteriladdaren till ett vägguttag kan du ladda alla anslutna enheter samtidigt.



**Obs!** Batteriladdaren kan inte ladda externa enheter när

- batteriet i batteriladdaren tar slut
- batteriladdaren är i skyddsläge på grund av följande:
  - batteriet i batteriladdaren är på väg att ta slut
  - ett annat feltilstånd har inträffat i batteriladdaren, till exempel överhettning

# Indikatorer



Funktion	Batteriladdarens status
På	Laddar externa enheter
Alla är släckta	Laddning tom
Blinkar regelbundet	Laddning pågår
Blinkar en gång i följande ordning: 1. Indikatorerna <b>2</b> och <b>4</b> lyser. 2. Alla indikatorer lyser. 3. Indikatorerna <b>2</b> och <b>4</b> är släckta. 4. Alla indikatorer är släckta.	I skyddsläge eftersom batteriet är på väg att ta slut.
Blinkar upprepade gånger i följande ordning: 1. Indikatorerna <b>2</b> och <b>4</b> lyser. 2. Alla indikatorer lyser. 3. Indikatorerna <b>2</b> och <b>4</b> är släckta. 4. Alla indikatorer är släckta.	I skyddsläge på grund av andra feltillstånd, till exempel överhettning.



## Felsökning

---

### **Det går inte att ladda mobilen när den är ansluten till USB-C-porten på batteriladdaren.**

Gör så här:

1. Se till att batteriladdaren och mobilen är påslagna.
2. Anslut mobilen till batteriladdaren igen.
3. Om problemet kvarstår kan du ansluta mobilen till USB 2.0-porten på batteriladdaren via USB-C-till-USB-A-kabeln som medföljde mobilen.

### **Det går inte att ladda batteriladdaren.**

Använd Lenovo-nätadaptern som medföljde Lenovo-datorn för att ladda batteriladdaren.

### **De fyra indikatorerna på batteriladdaren blinkar i en viss ordning en eller flera gånger, och det går inte att ladda externa enheter.**

Indikatorernas beteende indikerar att batteriladdaren är i skyddsläge. Se Indikatorer.

Så här åtgärdar du problemet:

- Om de fyra indikatorerna blinkar en gång i en viss ordning ska du ladda batteriladdaren.
- Om de fyra indikatorerna blinkar upprepade gånger i en viss ordning:
  1. Koppla bort alla externa enheter från batteriladdaren. Vänta några minuter tills batteriladdaren har svalnat. Batteriladdaren återställs till normal status.
  2. Anslut externa enheter för att kontrollera om problemet har lösts.
  3. Om batteriladdaren fortfarande inte laddar externa enheter kan du hålla ned strömbrytaren i 20 sekunder för att återställa batteriladdaren.

## Specifikationer

Kontakt eller kabel	Krav
Kontakt med tunn spets	Inspänning: 20 V DC/minst 45 W
Kontakt med rund spets	Inspänning: 20 V DC/minst 45 W
USB-C-port	Inström: 5–20 V DC, 5–45 W Utström: 5 V DC/3 A, 9 V DC/3 A, 15 V DC/3 A, 20 V DC/2,25 A
Två USB 2.0-portar	Total utström: 5 V DC/max 2,1 A
USB-C-till-adapter med tunn spets	Inspänning: 20 V DC/minst 45 W Utström: 20 V DC/45 W
USB-C-till-adapter med rund spets	Inspänning: 20 V DC/minst 45 W Utström: 20 V DC/45 W

## Hjälpsmedelsinformation

### Dokumentation i tillgängliga format

Lenovo tillhandahåller elektronisk dokumentation i lättillgängliga format som korrekt taggade PDF-filer eller HTML-filer. Lenovos elektroniska dokumentation har utvecklats för att även personer med nedsatt syn ska kunna läsa dokumentationen via en skärmläsare. Varje bild i dokumentationen har alternativtext som förklarar bilden på ett sätt så att personer med nedsatt syn kan förstå den när de använder en skärmläsare.

Du måste ha programmet Adobe Reader installerat för att kunna öppna och visa PDF-filer. Programmet Adobe Reader kan också hämtas på: <http://www.adobe.com>

Första utgåvan (september 2018)

© Copyright Lenovo 2018.

Lenovo och Lenovos logotyp är varumärken som tillhör Lenovo i USA och/eller andra länder.

USB-C är ett varumärke som tillhör USB Implementers Forum.

Andra namn på företag, produkter och tjänster kan vara varumärken eller andra näringskännetecken som tillhör andra.

**INFORMATION OM BEGRÄNSADE RÄTTIGHETER:** Om data eller datorprogram eller tjänster levereras under ett General Services Administration-avtal ("GSA"-avtal) omfattas användning, reproduktion och spridning av begränsningar enligt Avtal nr GS-35F-05925.



SP40T06179