

Lenovo USB-C Laptop Power Bank

Používateľská príručka

Lenovo

Obsah

Bezpečnostné informácie	1
Informácie o prenosnej nabíjačke	1
Časti a ich umiestnenie	2
Nabíjanie prenosnej nabíjačky	3
Nabíjanie počítača	3
Nabíjanie mobilného zariadenia	5
Nabíjanie počítača, mobilných zariadení a prenosnej nabíjačky	5
Indikátory	6
Riešenie problémov	7
Špecifikácie	8
Informácie o zjednodušení ovládania	8

Bezpečnostné informácie



NEBEZPEČENSTVO

Kompatibilita batérií dodaných spoločnosťou Lenovo na použitie s vaším produktom bola overená. Tieto batérie vymieňajte len za schválené batérie od spoločnosti Lenovo. Záruka sa nevzťahuje na batérie, ktoré boli rozoberané alebo upravované, okrem batérií špecifikovaných spoločnosťou Lenovo.

Dodržiavajte nasledujúce pokyny, aby ste predišli možným zraneniam:

- Žiadnu batériu neotvárajte, nerozoberajte ani neopravujte.
- Batériu nestláčajte ani neprepichujte.
- Batériu neskratujte a nevystavujte ju vode ani iným tekutinám.
- Batériu uchovávajte mimo dosahu detí.
- Batériu nehádzajte do ohňa.
- Ak je batéria poškodená alebo vytečená, alebo ak na kontaktoch batérie objavíte stopy po cudzích materiáloch, prestaňte ju používať.
- Batériu nevyhadzujte do komunálneho odpadu, ktorý sa vynáša na skládky. Pri likvidácii batérie postupujte v súlade v miestnymi zákonmi a smernicami.
- Nepokúšajte sa vymeniť interné nabíjateľné lítiové batérie.
- Výmenu batérie musí vykonať opravárenské stredisko autorizované spoločnosťou Lenovo alebo technik autorizovaný spoločnosťou Lenovo.
- Batériu nabíjajte presne podľa návodu v dokumentácii produktu.
- Opravárenské strediská alebo technici autorizovaní spoločnosťou Lenovo recyklujú batérie Lenovo v súlade s miestnymi zákonmi a predpismi.

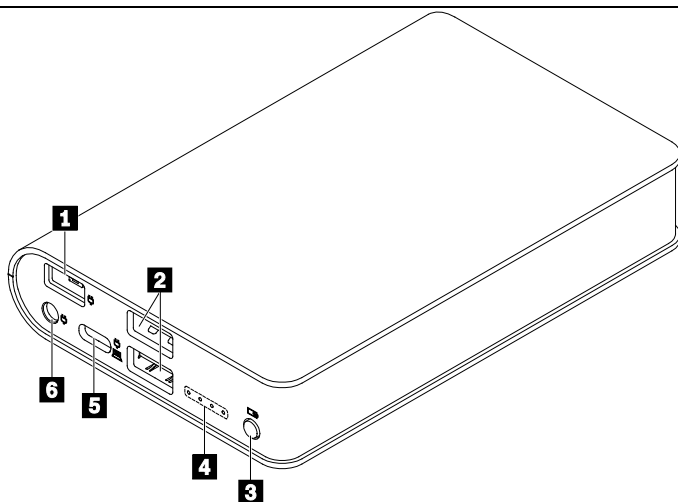
Informácie o prenosnej nabíjačke

Lenovo USB-C Laptop Power Bank (ďalej len prenosná nabíjačka) napája prenosný počítač, telefón a ďalšie mobilné zariadenia.

Balenie produktu obsahuje:

- Prenosná nabíjačka
- Kábel USB-C™ – USB-C
- Adaptér USB-C s úzkym konektorom
- Adaptér USB-C s okrúhlym konektorom
- Dokumentácia

Časti a ich umiestnenie

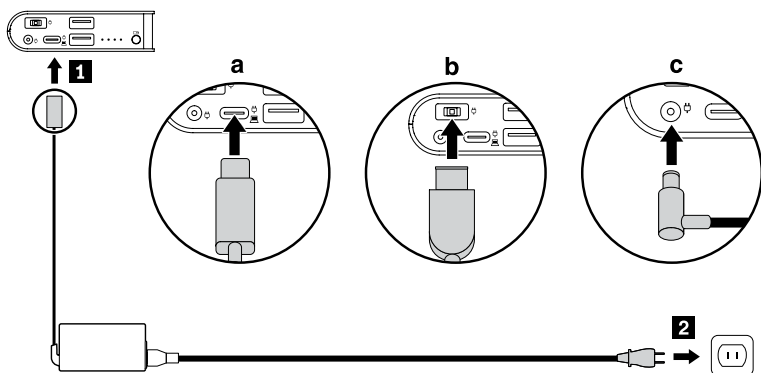


- | | |
|-----------------------------|---|
| 1 Úzky konektor | Slúži na pripojenie napájacieho adaptéra USB-C (cez adaptér USB-C s úzkym konektorom) alebo napájacieho adaptéra počítača s úzkym konektorom. |
| 2 Konektory USB 2.0 | Slúžia na pripojenie mobilných zariadení. |
| 3 Tlačidlo napájania | Stlačte na spustenie nabíjania pripojených zariadení. |
| 4 Indikátory | Indikujú stav prenosnej nabíjačky. Pozrite si časť Indikátory. |
| 5 Konektor USB-C | Podporuje obojsmerné napájanie. Slúži na pripojenie napájacieho adaptéra USB-C počítača alebo mobilného zariadenia USB-C. |
| 6 Okrúhly konektor | Slúži na pripojenie napájacieho adaptéra počítača s okrúhlym konektorom. |

Poznámka: Napájací adaptér s konektorom USB-C, úzkym konektorom alebo okrúhlym konektorom sa dodáva s počítačom a nie je súčasťou balenia produktu.

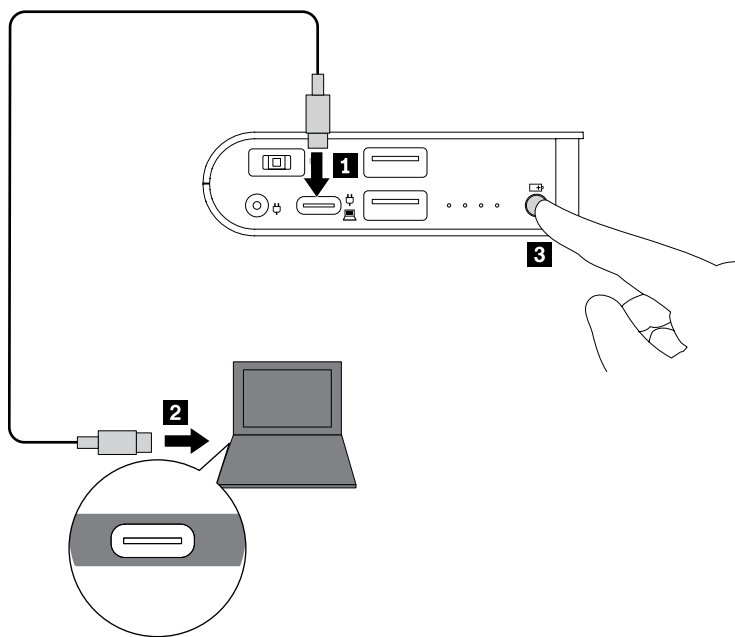
Nabíjanie prenosnej nabíjačky

Pripojte napájací adaptér počítača ku konektoru USB-C, úzkemu konektoru alebo okrúhlemu konektoru na prenosnej nabíjačke. Potom pripojte napájací kábel k elektrickej zásuvke.

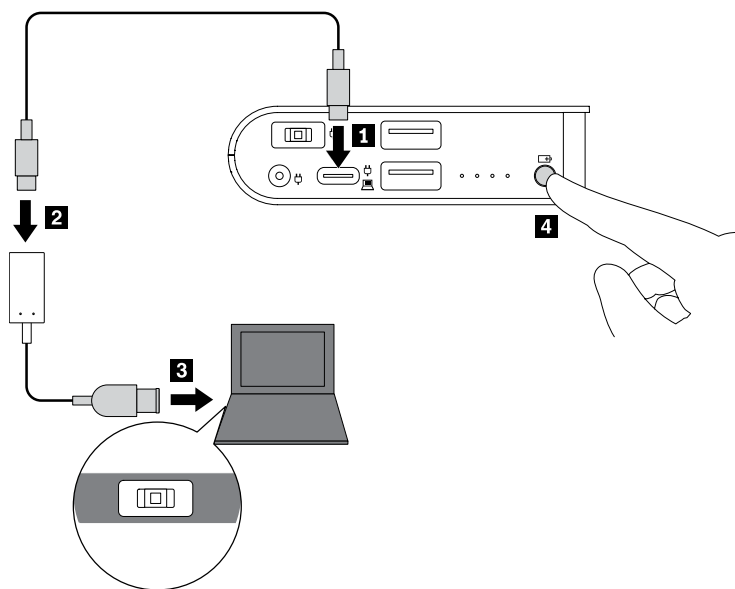


Nabíjanie počítača

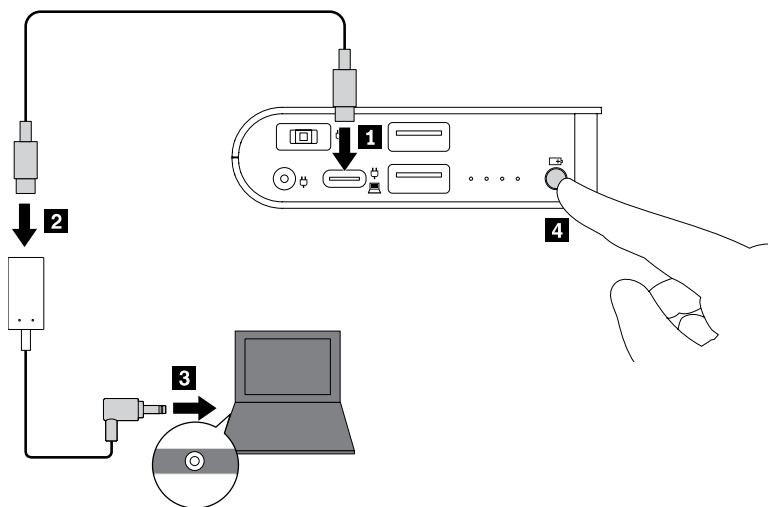
- Cez konektor USB-C na počítači:



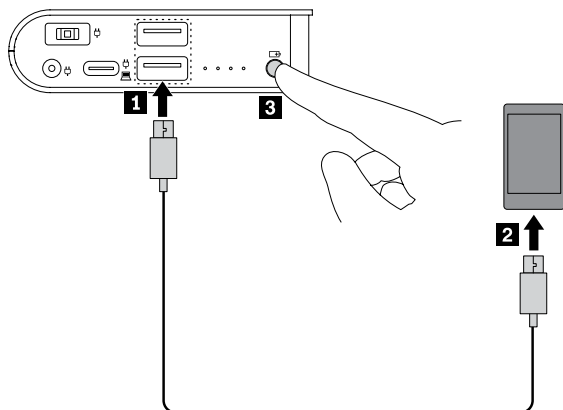
- Cez úzky konektor na počítači:



- Cez okrúhly konektor na počítači:

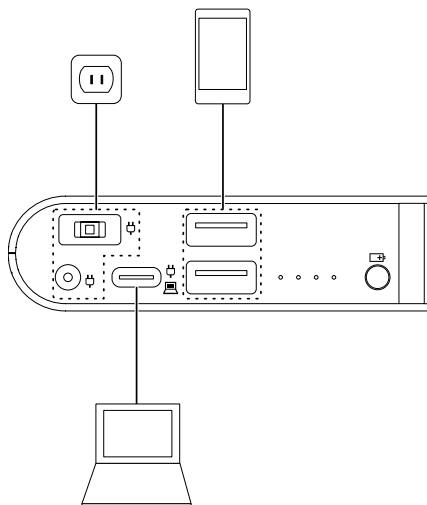


Nabíjanie mobilného zariadenia



Nabíjanie počítača, mobilných zariadení a prenosnej nabíjačky

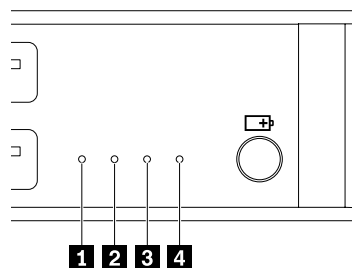
Keď prenosnú nabíjačku pripojíte k elektrickej zásuvke, súčasne môžete nabíjať všetky pripojené zariadenia.



Poznámka: Prenosnou nabíjačkou nemožno nabíjať externé zariadenia v týchto prípadoch:

- Keď sa vybije batéria prenosnej nabíjačky.
- Keď je prenosná nabíjačka v ochrannom stave z niektorého z týchto dôvodov:
 - batéria prenosnej nabíjačky je takmer vybitá,
 - vyskytol sa iný chybový stav prenosnej nabíjačky, napríklad prehriatie.

Indikátory



Správanie indikátorov	Stav prenosnej nabíjačky
Svieti	Nabíja externé zariadenia
Všetky sú zhasnuté	Vybitá
Pravidelne bliká	Nabíja sa
Raz zablikajú v tomto poradí: 1. Indikátory 2 a 4 svietia. 2. Všetky indikátory svietia. 3. Indikátory 2 a 4 sú zhasnuté. 4. Všetky indikátory sú zhasnuté.	V ochrannom stave, pretože sa čoskoro vybitá batéria.
Opakovane blikajú v tomto poradí: 1. Indikátory 2 a 4 svietia. 2. Všetky indikátory svietia. 3. Indikátory 2 a 4 sú zhasnuté. 4. Všetky indikátory sú zhasnuté.	V ochrannom stave pre iný chybový stav, akým je napríklad prehriatie.

Riešenie problémov

Telefón pripojený ku konektoru USB-C na prenosnej nabíjačke sa nenabíja.

Postupujte takto:

1. Skontrolujte, či sú prenosná nabíjačka aj telefón zapnuté.
2. Znova pripojte telefón k prenosnej nabíjačke.
3. Ak problém pretrváva, telefón pripojte ku konektoru USB 2.0 na prenosnej nabíjačke pomocou kábla USB-C – USB-A dodaného s telefónom.

Prenosná nabíjačka sa nenabíja.

Prenosnú nabíjačku nabíjajte pomocou napájacieho adaptéra Lenovo dodaného s počítačom Lenovo.

Štyri indikátory prenosnej nabíjačky raz zablikajú alebo opakovane blikajú v určitom poradí a externé zariadenia sa nenabíjajú.

Správanie indikátorov znamená, že prenosná nabíjačka je v ochrannom stave. Pozrite si časť Indikátory.

Ak chcete problém vyriešiť:

- Ak štyri indikátory zablikajú v určitom poradí len raz, nabite prenosnú nabíjačku.
- Ak štyri indikátory blikajú v určitom poradí opakovane:
 1. Odpojte od prenosnej nabíjačky všetky externé zariadenia. Počkejte niekoľko minút, aby prenosná nabíjačka vychladla. Potom sa obnoví normálny stav prenosnej nabíjačky.
 2. Znova pripojte externé zariadenia a skontrolujte, či je problém vyriešený.
 3. Ak prenosná nabíjačka stále nenabíja externé zariadenia, 20 sekúnd podržte stlačené tlačidlo napájania, aby sa prenosná nabíjačka vynulovala.

Špecifikácie

Konektor alebo kábel	Požiadavka
Úzky konektor	Vstup: 20 V, jednosmerný prúd, min. 45 W
Okrúhly konektor	Vstup: 20 V, jednosmerný prúd, min. 45 W
Konektor USB-C	Vstup: 5 V – 20 V, jednosmerný prúd, 5 W – 45 W Výstup: 5 V, jednosmerný prúd 3 A; 9 V, jednosmerný prúd 3 A; 15 V, jednosmerný prúd 3 A; 20 V, jednosmerný prúd 2,25 A
Dva konektory USB 2.0	Celkový výstup: 5 V, jednosmerný prúd, max. 2,1 A
Adaptér USB-C s úzkym konektorom	Vstup: 20 V, jednosmerný prúd, min. 45 W Výstup: 20 V, jednosmerný prúd, 45 W
Adaptér USB-C s okrúhlym konektorom	Vstup: 20 V, jednosmerný prúd, min. 45 W Výstup: 20 V, jednosmerný prúd, 45 W

Informácie o zjednodušení ovládania

Dokumentácia v prístupných formátoch

Spoločnosť Lenovo poskytuje elektronickú dokumentáciu v prístupných formátoch, ako sú napríklad súbory PDF so správnymi značkami alebo súbory HTML (HyperText Markup Language). Elektronická dokumentácia spoločnosti Lenovo sa vytvára tak, aby ju mohli používatelia so zrakovým postihnutím čítať prostredníctvom programu na čítanie obrazovky. Každý obrázok v dokumentácii obsahuje aj príslušný alternatívny text vysvetľujúci obrázok, aby používatelia so zrakovým postihnutím obrázku rozumeli, keď používajú program na čítanie obrazovky.

Ak chcete otvárať a zobrazovať súbory PDF, v počítači musí byť nainštalovaná aplikácia Adobe Reader. Aplikáciu Adobe Reader môžete prevziať z adresy:

<http://www.adobe.com>

Prvé vydanie (september 2018)

© Copyright Lenovo 2018.

Lenovo a logo Lenovo sú ochranné známky spoločnosti Lenovo v USA alebo iných krajinách.

USB-C je ochranná známka organizácie USB Implementers Forum.

Ďalšie názvy spoločností, produktov a služieb môžu byť ochranné známky alebo servisné značky iných subjektov.

VYHLÁSENIE O OBMEDZENÝCH PÁVACH: Ak sa údaje alebo softvér dodávajú podľa zmluvy GSA (General Services Administration), potom používanie, kopírovanie a zverejnenie podliehajú obmedzeniam definovaným v zmluve číslo GS-35F-05925.



SP40T06179