

Lenovo USB-C Laptop Power Bank

Ghidul utilizatorului

Lenovo

Cuprins

Informații privind măsurile de siguranță.....	1
Despre acumulator	1
Componente și locații	2
Încărcarea acumulatorului.....	3
Încărcarea computerului.....	3
Încărcarea dispozitivului mobil.....	5
Încărcarea computerului, dispozitivelor mobile și acumulatorului.....	6
Indicatoare	7
Depanarea	8
Specificații.....	9
Informații privind accesibilitatea	9

Informații privind măsurile de siguranță



Bateriile furnizate de Lenovo pentru produsul dumneavoastră au fost testate în ceea ce privește compatibilitatea și trebuie să fie înlocuite numai cu componente aprobate. Cu excepția bateriei specificate de Lenovo, o baterie demontată sau modificată nu este acoperită de garanție.

Pentru a evita accidentele, procedați după cum urmează:

- Nu deschideți, nu demontați și nu reparați bateria.
- Nu striviți și nu perforați bateria.
- Nu scurtcircuitați bateria și feriți-o de contactul cu apa sau alte lichide.
- Nu lăsați bateria la îndemâna copiilor.
- Țineți bateria la distanță de foc.
- Nu mai utilizați bateria dacă aceasta este deteriorată sau dacă observați scurgeri sau acumulări de materiale străine pe contactele acesteia.
- Nu aruncați bateria într-un tomleron al cărui conținut este transportat la groapa de gunoi. Atunci când aruncați o baterie, respectați legile sau regulamentele locale.
- Nu încercați să înlocuiți bateriile reîncărcabile interne cu litium.
- Înlocuirea bateriei trebuie efectuată la o unitate de service autorizată de Lenovo sau de către un tehnician Lenovo.
- La reîncărcarea bateriei, respectați cu strictețe instrucțiunile din documentația produsului.
- Unitățile de service autorizate de Lenovo sau tehnicienii autorizați de Lenovo reciclează bateriile Lenovo conform legilor și reglementărilor locale.

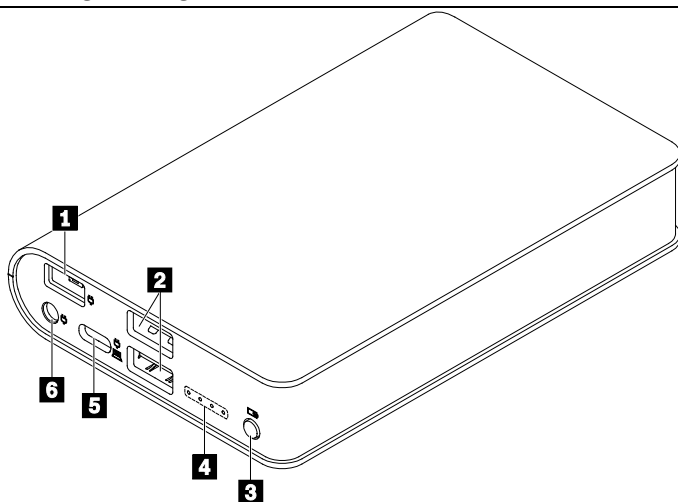
Despre acumulator

Lenovo USB-C Laptop Power Bank (denumit în continuare acumulator) furnizează energie notebook-ului, telefonului și altor dispozitive mobile.

Pachetul opțional conține următoarele:

- Acumulator
- Cablu USB-C™ la USB-C
- Adaptor USB-C la adaptor cu vârf subțire
- Adaptor USB-C la adaptor cu vârf rotund
- Documentație

Componente și locații

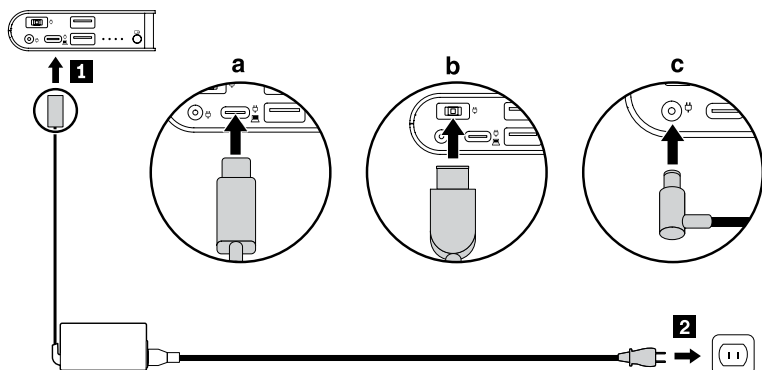


- | | |
|-----------------------------------|--|
| 1 Conector cu vârf subțire | Conectați adaptorul de alimentare USB-C (prin USB-C la adaptorul cu vârf subțire) sau adaptorul de alimentare cu vârf subțire al computerului. |
| 2 Conectori USB 2.0 | Conectați la un dispozitiv mobil. |
| 3 Buton de alimentare | Apăsați pentru a porni încărcarea dispozitivelor conectate. |
| 4 Indicatoare | Indică starea acumulatorului. Consultați Indicatoare. |
| 5 Conector USB-C | Acceptă furnizarea bidirecțională a energiei. Conectați adaptorul de alimentare USB-C de pe computer sau un dispozitiv mobil USB-C. |
| 6 Conector cu vârf rotund | Conectați la adaptorul de alimentare cu vârf rotund al computerului. |

Notă: adaptoarele de alimentare USB-C, cu vârf subțire sau rotund sunt furnizate cu computerul și nu sunt incluse în pachetul opțional.

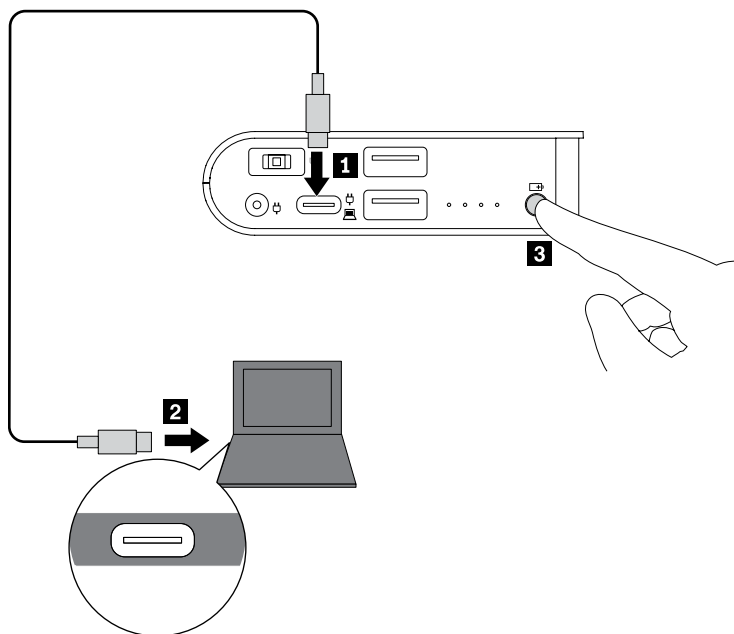
Încărcarea acumulatorului

Conectați adaptorul de alimentare al computerului la conectorul USB-C cu vârf subțire sau rotund de pe acumulator. Apoi, conectați cablul de alimentare la o priză electrică.

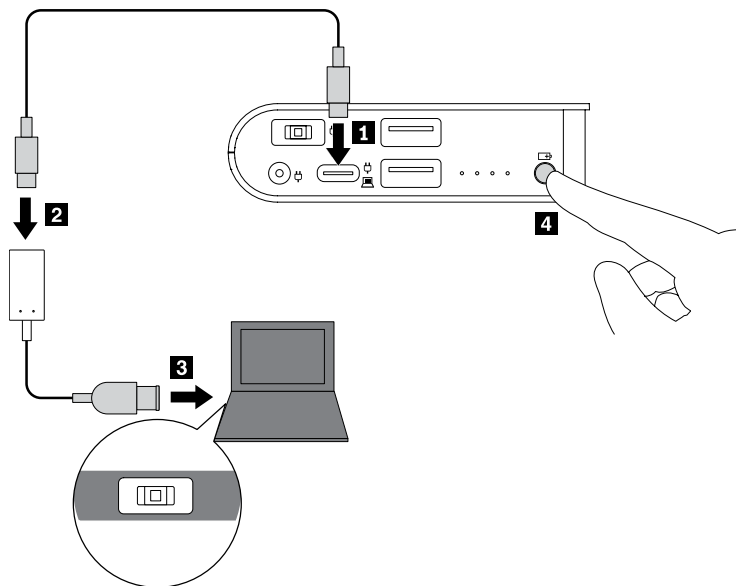


Încărcarea computerului

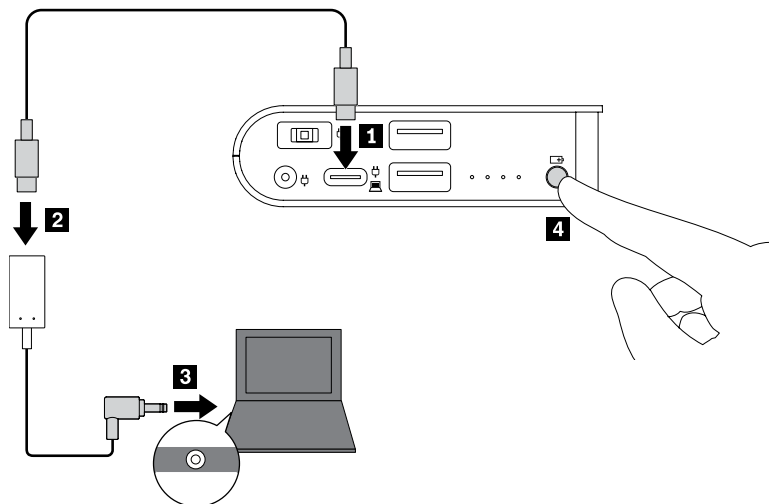
- Prin intermediul conectorului USB-C de pe computer:



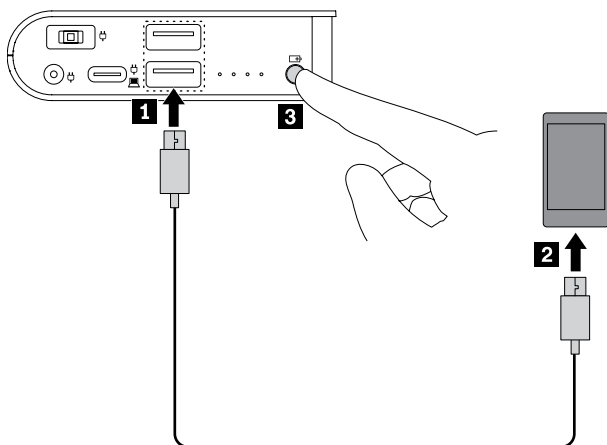
- Prin intermediul conectorului cu vârf subțire de pe computer:



- Prin intermediul conectorului cu vârf rotund de pe computer:

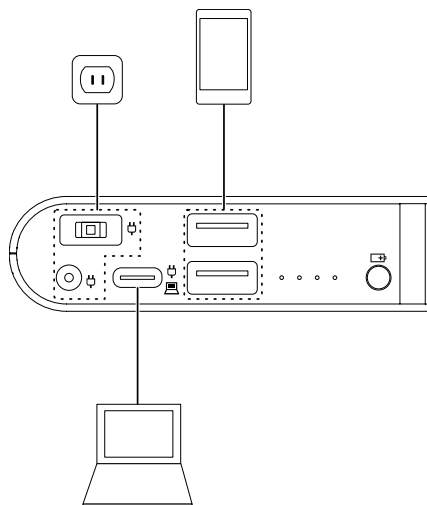


Încărcarea dispozitivului mobil



Încărcarea computerului, dispozitivelor mobile și acumulatorului

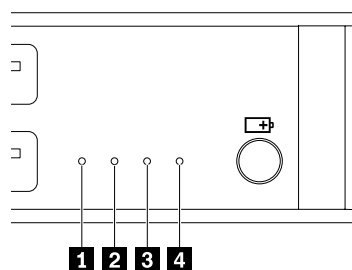
Când conectați acumulatorul la o priză electrică, puteți încărca toate dispozitivele conectate în același timp.



Notă: acumulatorul nu poate încărca dispozitive externe atunci când:

- Bateria acumulatorului s-a epuizat.
- Acumulatorul este în stare de protecție, din următoarele cauze:
 - Bateria acumulatorului este aproape epuizată.
 - Acumulatorul se află în stări necorespunzătoare de funcționare, precum supraîncălzirea.

Indicatoare



Aspectul indicatoarelor	Starea acumulatorului
Aprins	Încărcarea dispozitivelor externe
Toate oprite	Fără alimentare
Clipește în mod regulat	În curs de încărcare
Clipește o dată în următoarea ordine: 1. Indicatorii 2 și 4 sunt aprinși. 2. Toți indicatorii sunt aprinși. 3. Indicatorii 2 și 4 sunt stinși. 4. Toți indicatorii sunt stinși.	În stare de protecție, deoarece bateria se va epuiza.
Clipește repetat în următoarea ordine: 1. Indicatorii 2 și 4 sunt aprinși. 2. Toți indicatorii sunt aprinși. 3. Indicatorii 2 și 4 sunt stinși. 4. Toți indicatorii sunt stinși.	În starea de protecție, ca urmare a altor stări necorespunzătoare de funcționare, precum supraîncălzirea.

Depanarea

Nu pot încărca telefonul atunci când este conectat la conectorul USB-C de pe acumulator.

Faceți următoarele:

1. Asigurați-vă că acumulatorul și telefonul sunt pornite.
2. Reconectați telefonul la acumulator.
3. Dacă problema încă persistă, conectați telefonul la conectorul USB 2.0 de pe acumulator utilizând cablul USB-C la USB-A care însoțește telefonul.

Nu pot încărca acumulatorul.

Pentru a încărca acumulatorul, utilizați adaptorul de alimentare livrat împreună cu computerul Lenovo.

Cei patru indicatori ai acumulatorului clipește într-o anumită ordine, o dată sau repetat și nu pot încărca dispozitive externe.

Comportamentul indicatorilor indică faptul că acumulatorul este în stare de protecție.

Consultați Indicatoare.

Pentru a rezolva problema:

- Dacă cei patru indicatori clipește într-o anumită ordine doar o dată, încărcați acumulatorul.
- Dacă cei patru indicatori clipește într-o anumită ordine în mod repetat:
 1. Deconectați toate dispozitivele externe de la acumulator. Așteptați câteva minute pentru ca acumulatorul să se răcească. Apoi, acumulatorul va reveni la starea normală.
 2. Reconectați dispozitivele externe, pentru a verifica dacă problema este rezolvată.
 3. Dacă în continuare acumulatorul nu poate încărca dispozitive externe, mențineți apăsat butonul de alimentare timp de 20 secunde pentru a reseta acumulatorul.

Specificații

Conector sau cablu	Cerințe
Conector cu vârf subțire	Intrare: minimum 20 V c.c./45 W
Conector cu vârf rotund	Intrare: minimum 20 V c.c./45 W
Conector USB-C	Intrare: 5 V – 20 V c.c., 5 W – 45 W Ieșire: 5 V c.c./3 A, 9 V c.c./ 3 A, 15 V c.c./3 A, 20 V c.c./2,25 A
Doi conectori USB 2.0	Total ieșire: maximum 5 V c.c./2,1 A
Adaptor USB-C la adaptor cu vârf subțire	Intrare: minimum 20 V c.c./45 W Ieșire: 20 V c.c./45 W
Adaptor USB-C la adaptor cu vârf rotund	Intrare: minimum 20 V c.c./45 W Ieșire: 20 V c.c./45 W

Informații privind accesibilitatea

Documentație în formate accesibile

Lenovo furnizează documentații electronice în formate accesibile, precum fișiere PDF etichetate corespunzător sau fișiere HyperText Markup Language (HTML).

Documentațiile electronice de la Lenovo sunt dezvoltate pentru a se asigura că utilizatorii cu dizabilități vizuale pot citi documentațiile printr-un cititor de ecrane. De asemenea, fiecare imagine din documentații poate include alternative text adecvate pentru a o explica în așa fel încât utilizatorii cu deficiențe vizuale să o poată înțelege când utilizează un cititor de ecrane.

Pentru a deschide și vizualiza fișiere PDF, calculatorul trebuie să aibă instalat programul Adobe Reader. De asemenea, programul Adobe Reader este disponibil pentru descărcare la: <http://www.adobe.com>

Ediția întâi (septembrie 2018)

© Copyright Lenovo 2018.

Lenovo și sigla Lenovo sunt mărci comerciale deținute de Lenovo în Statele Unite, în alte țări sau ambele.

USB-C este o marcă comercială a USB Implementers Forum.

Alte nume de companii, de produse și de servicii pot fi mărci comerciale sau mărci de serviciu ale altora.

NOTIFICARE PRIVIND DREPTURILE LIMITATE ȘI RESTRICȚIONATE: Dacă datele sau software-ul sunt livrate pe baza contractului General Services Administration „GSA”, utilizarea, reproducerea și dezvoltarea trebuie să respecte restricțiile din Contractul nr. GS-35F-05925.



SP40T06179