

Lenovo USB-C Laptop Power Bank

Guida per l'utente

Indice

Informazioni sulla sicurezza	1
Informazioni sulla batteria esterna	1
Parti e ubicazioni	2
Caricamento della batteria esterna	3
Caricamento del computer	3
Caricamento del dispositivo mobile	5
Caricamento di computer, dispositivi mobili e batteria esterna	5
Indicatori	6
Risoluzione dei problemi	7
Specifiche	8
Informazioni relative all'accessibilità	8

Informazioni sulla sicurezza



PERICOLO

Le batterie fornite da Lenovo da utilizzare con il prodotto acquistato sono state testate per la compatibilità e devono essere sostituite solo con parti approvate. Fatta eccezione per la batteria specificata da Lenovo, una batteria disassemblata o modificata non è coperta da garanzia.

Per evitare possibili lesioni, procedere come segue:

- Non aprire, disassemblare o riparare la batteria.
- Non rompere o perforare la batteria.
- Non provocare cortocircuiti della batteria o esporla a sostanze liquide.
- Tenere la batteria lontano dalla portata dei bambini.
- Non tenere la batteria in prossimità di fonti di calore.
- Non utilizzare la batteria se è danneggiata o se si nota la fuoriuscita di eventuali materiali sui morsetti della batteria.
- Non gettare le batterie nella spazzatura. Le batterie vanno smaltite secondo le normative e i regolamenti locali.
- Non tentare di sostituire le batterie al litio ricaricabili interne.
- La sostituzione della batteria deve essere eseguita da un centro riparazioni o da un tecnico autorizzato Lenovo.
- Ricaricare la batteria solo secondo le istruzioni fornite nella documentazione del prodotto.
- Il centro riparazioni o il tecnico autorizzato Lenovo ricicla le batterie in base alle normative e alle disposizioni di legge locali.

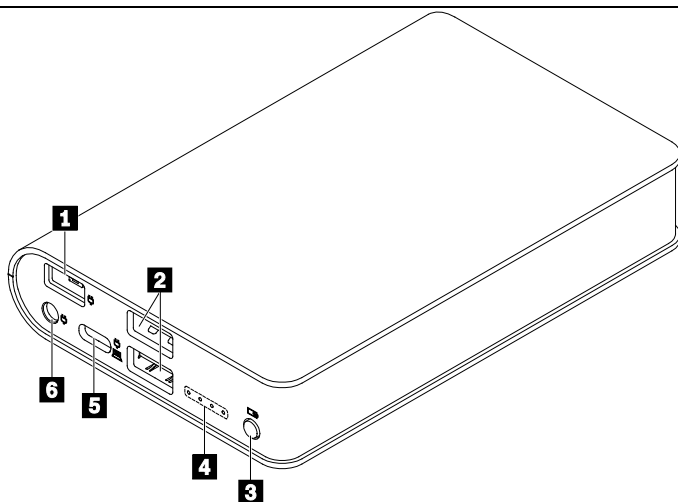
Informazioni sulla batteria esterna

Lenovo USB-C Laptop Power Bank (denominato batteria esterna) fornisce l'alimentazione a computer notebook, telefono e altri dispositivi mobili.

Il pacchetto di opzioni include quanto segue:

- Batteria esterna
- Cavo da USB-C™ a USB-C
- Adattatore da USB-C a punta sottile
- Adattatore da USB-C a punta rotonda
- Documentazione

Parti e ubicazioni

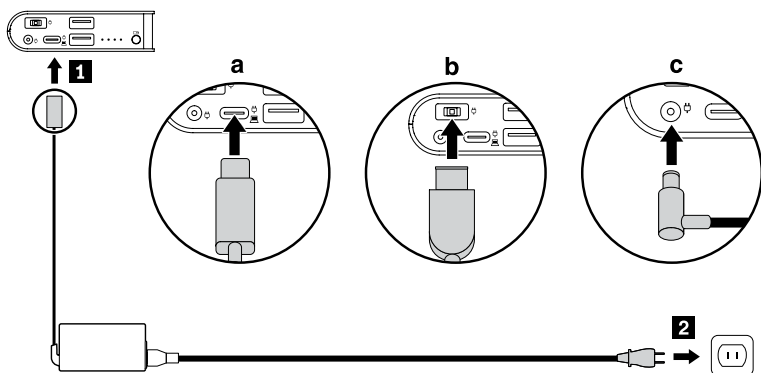


- | | |
|---------------------------------------|---|
| 1 Connettore con punta sottile | Consente di collegare l'adattatore di alimentazione USB-C (tramite l'adattatore da USB-C a punta sottile) o l'adattatore di alimentazione con punta sottile del computer. |
| 2 Connettori USB 2.0 | Connessione a un dispositivo mobile. |
| 3 Pulsante di alimentazione | Premere per iniziare a caricare i dispositivi collegati. |
| 4 Indicatori | Indica lo stato della batteria esterna. Vedere Indicatori. |
| 5 Connettore USB-C | Supporto della fornitura di alimentazione bidirezionale. Consente di collegare l'adattatore di alimentazione USB-C del computer o un dispositivo mobile USB-C. |
| 6 Connettore con punta rotonda | Consente di collegare l'adattatore di alimentazione con punta rotonda del computer. |

Nota: l'adattatore di alimentazione USB-C con punta rotonda o sottile viene fornito con il computer e non è incluso nel pacchetto di opzioni.

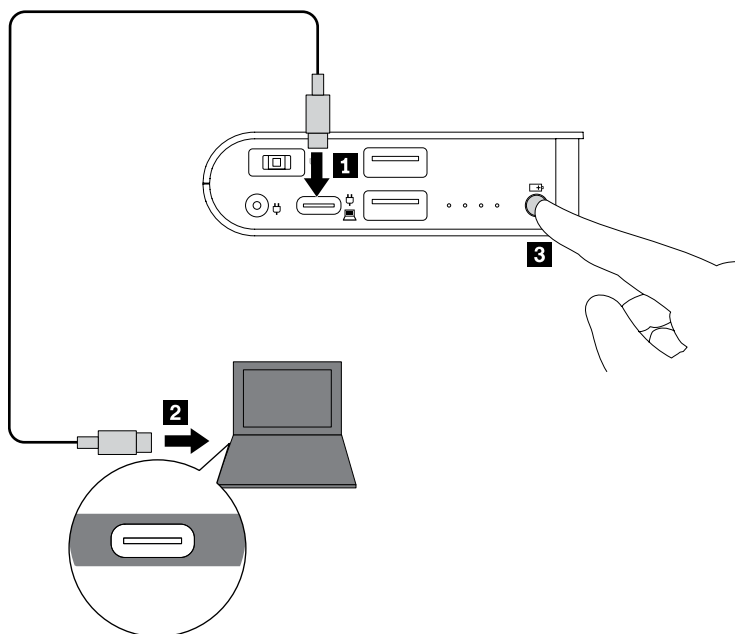
Caricamento della batteria esterna

Collegare l'adattatore di alimentazione del computer al connettore USB-C con punta sottile o rotonda della batteria esterna. Quindi, collegare il cavo di alimentazione a una presa elettrica.

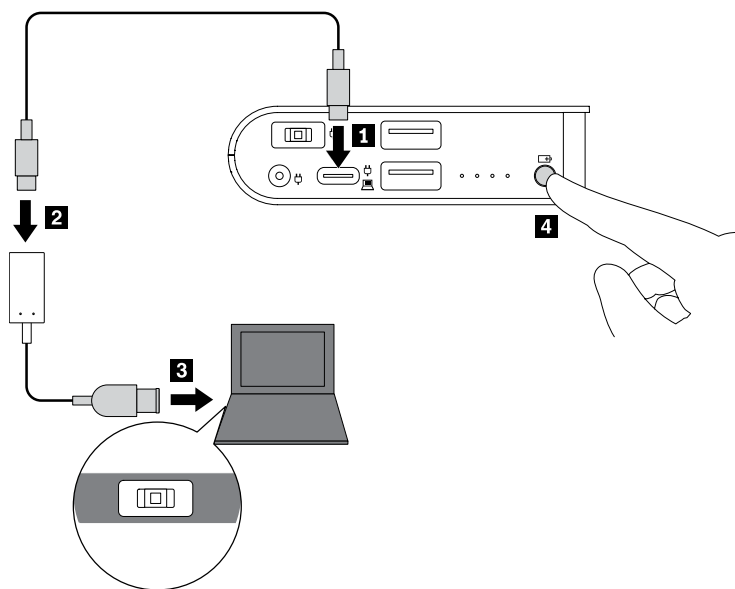


Caricamento del computer

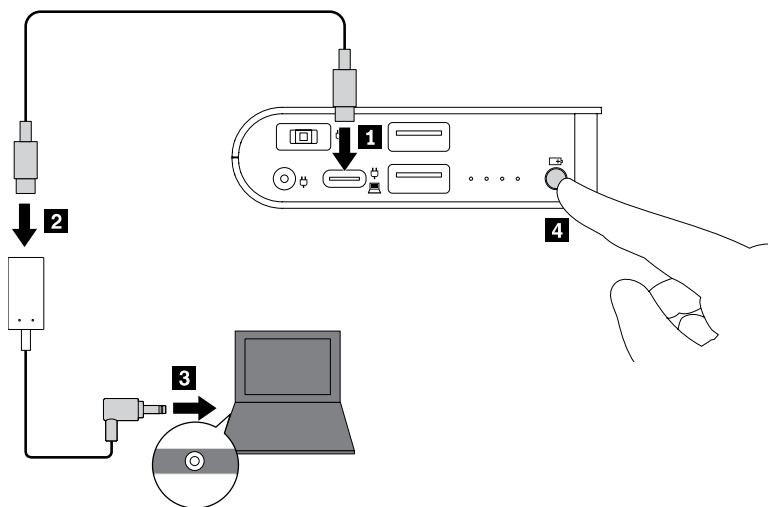
- Tramite il connettore USB-C del computer:



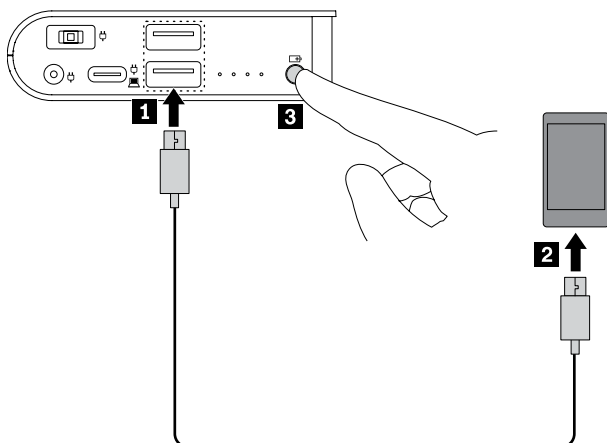
- Tramite il connettore con punta sottile del computer:



- Tramite il connettore con punta rotonda del computer:

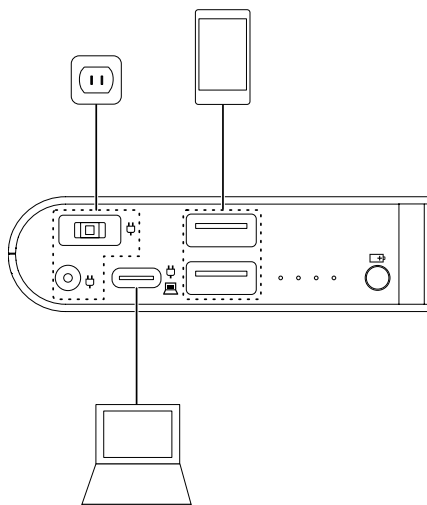


Caricamento del dispositivo mobile



Caricamento di computer, dispositivi mobili e batteria esterna

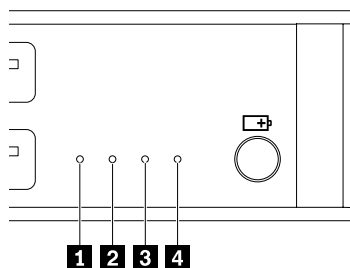
Quando si collega la batteria esterna a una presa elettrica, è possibile caricare contemporaneamente tutti i dispositivi collegati.



Nota: la batteria esterna non può caricare i dispositivi esterni quando:

- La batteria esterna è scarica.
- La batteria esterna si trova nello stato di protezione per i seguenti motivi:
 - La batteria esterna è quasi scarica.
 - La batteria esterna è in altre condizioni di errore, ad esempio si è surriscaldata.

Indicatori



Comportamento degli indicatori	Stato della batteria esterna
Acceso	Caricamento dei dispositivi esterni
Spento	Scarica
Lampeggiante a intervalli regolari	In carica
Lampeggiante una volta nell'ordine seguente: 1. Gli indicatori 2 e 4 sono accesi. 2. Tutti gli indicatori sono accesi. 3. Gli indicatori 2 e 4 sono spenti. 4. Tutti gli indicatori sono spenti.	In stato di protezione poiché la batteria è quasi scarica.
Lampeggiante ripetutamente nell'ordine seguente: 1. Gli indicatori 2 e 4 sono accesi. 2. Tutti gli indicatori sono accesi. 3. Gli indicatori 2 e 4 sono spenti. 4. Tutti gli indicatori sono spenti.	In stato di protezione a causa di un'altra condizione di errore, come ad esempio il surriscaldamento.

Risoluzione dei problemi

Non è possibile caricare il telefono quando è collegato al connettore USB-C della batteria esterna.

Effettuare quanto segue:

1. Verificare che la batteria esterna e il telefono siano accesi.
2. Ricollegare il telefono alla batteria esterna.
3. Se il problema persiste, collegare il telefono al connettore USB 2.0 della batteria esterna con il cavo da USB-C a USB-A fornito con il telefono.

Non è possibile caricare la batteria esterna.

Utilizzare l'adattatore di alimentazione Lenovo fornito con il computer Lenovo per caricare la batteria esterna.

I quattro indicatori della batteria esterna lampeggiano in un determinato ordine una o più volte e non è possibile caricare i dispositivi esterni.

Il comportamento degli indicatori indica che la batteria esterna è nello stato di protezione. Vedere Indicatori.

Per risolvere il problema:

- Se i quattro indicatori lampeggiano in un determinato ordine una sola volta, caricare la batteria esterna.
- Se i quattro indicatori lampeggiano ripetutamente in un determinato ordine:
 1. Scollegare tutti i dispositivi esterni dalla batteria esterna. Attendere alcuni minuti e lasciare raffreddare la batteria esterna. In questo modo verrà ripristinato lo stato normale della batteria.
 2. Ricollegare i dispositivi esterni per verificare se il problema è stato risolto.
 3. Se la batteria esterna non riesce ancora a caricare i dispositivi esterni, tenere premuto il pulsante di alimentazione per 20 secondi per reimpostare la batteria esterna.

Specifiche

Connettore o cavo	Requisito
Connettore con punta sottile	Ingresso: 20 V CC / minimo 45 W
Connettore con punta rotonda	Ingresso: 20 V CC / minimo 45 W
Connettore USB-C	Ingresso: 5 V-20 V CC, 5 W-45 W Uscita: 5 V CC / 3 A, 9 V CC / 3 A, 15 V CC / 3 A, 20 V CC / 2,25 A
Due connettori USB 2.0	Uscita totale: 5 V CC / massimo 2,1 A
Adattatore da USB-C a punta sottile	Ingresso: 20 V CC / minimo 45 W Uscita: 20 V CC / 45 W
Adattatore da USB-C a punta rotonda	Ingresso: 20 V CC / minimo 45 W Uscita: 20 V CC / 45 W

Informazioni relative all'accessibilità

Documentazione nei formati accessibili

Lenovo fornisce la documentazione elettronica in formati accessibili, tra cui file PDF e HTML (HyperText Markup Language). La documentazione elettronica Lenovo è sviluppata per garantire che gli utenti con difetti di vista possano leggerla utilizzando un lettore di schermo. Anche per ciascuna immagine contenuta nella documentazione è presente testo alternativo che illustra l'immagine agli utenti con difetti di vista che si servono di un lettore di schermo.

Per aprire e visualizzare i file PDF, è necessario che sul computer sia stato installato il programma Adobe Reader. Il programma Adobe Reader è inoltre disponibile per il download all'indirizzo: <http://www.adobe.com>

Prima edizione (settembre 2018)

© Copyright Lenovo 2018.

Lenovo e il logo Lenovo sono marchi di Lenovo negli Stati Uniti e/o in altri paesi.

USB-C è un marchio di USB Implementers Forum.

I nomi di altre società, prodotti e servizi potrebbero essere marchi di altre società.

NOTA SUI DIRITTI LIMITATI: se i dati o il software sono distribuiti in base alle disposizioni che regolano il contratto "GSA" (General Services Administration), l'uso, la riproduzione o la divulgazione è soggetta alle limitazioni previste dal contratto n. GS-35F-05925.



SP40T06179