

Lenovo USB-C Laptop Power Bank

Οδηγός χρήσης

Περιεχόμενα

Πληροφορίες σχετικά με την ασφάλεια	1
Πληροφορίες σχετικά με τον φορητό φορτιστή	1
Εξαρτήματα και θέσεις	2
Φόρτιση του φορητού φορτιστή	3
Φόρτιση του υπολογιστή σας	3
Φόρτιση της κινητής συσκευής σας.....	5
Φόρτιση του υπολογιστή, των κινητών συσκευών και του φορητού φορτιστή σας	6
Ενδείξεις	7
Αντιμετώπιση προβλημάτων	8
Προδιαγραφές.....	9
Πληροφορίες για την προσβασιμότητα	9

Πληροφορίες σχετικά με την ασφάλεια



Οι μπαταρίες που παρέχονται από την Lenovo για χρήση με το προϊόν σας έχουν υποβληθεί σε δοκιμές συμβατότητας και πρέπει να αντικαθίστανται μόνο με εγκεκριμένες μπαταρίες. Εκτός από την μπαταρία που ορίζεται από τη Lenovo, μια μπαταρία που έχει αποσυναρμολογηθεί ή τροποποιηθεί δεν καλύπτεται από την εγγύηση.

Για να αποφύγετε τυχόν τραυματισμό, κάντε τα εξής:

- Μην ανοίξετε, αποσυναρμολογήσετε ή επισκευάσετε την μπαταρία.
- Μην συνθλίψετε και μην τρυπήσετε την μπαταρία.
- Μην βραχυκυκλώσετε την μπαταρία και μην την εκθέσετε σε νερό ή άλλα υγρά.
- Κρατήστε την μπαταρία μακριά από παιδιά.
- Κρατήστε την μπαταρία μακριά από φωτιά.
- Διακόψτε τη χρήση της μπαταρίας αν έχει υποστεί βλάβη ή αν παρατηρήσετε οποιαδήποτε διαρροή ή συσσώρευση υλικών στους πόλους της.
- Μην πετάτε την μπαταρία σε απορρίμματα που καταλήγουν σε χωματερές ή χώρους υγειονομικής ταφής απορριμμάτων. Η απόρριψη της μπαταρίας πρέπει να γίνεται σύμφωνα με τους τοπικούς νόμους ή κανονισμούς.
- Μην επιχειρήσετε να αντικαταστήσετε τις εσωτερικές επαναφορτιζόμενες μπαταρίες λιθίου.
- Η αντικατάσταση της μπαταρίας πρέπει να γίνει από ένα εξουσιοδοτημένο κέντρο επισκευών της Lenovo ή από έναν εξουσιοδοτημένο τεχνικό.
- Η επαναφόρτιση της μπαταρίας πρέπει να γίνεται μόνο σύμφωνα με τις οδηγίες που περιλαμβάνονται στην τεκμηρίωση του προϊόντος.
- Τα εξουσιοδοτημένα κέντρα επισκευών ή οι τεχνικοί της Lenovo ανακυκλώνουν τις μπαταρίες Lenovo σύμφωνα με τις τοπικές νομοθεσίες και κανονισμούς.

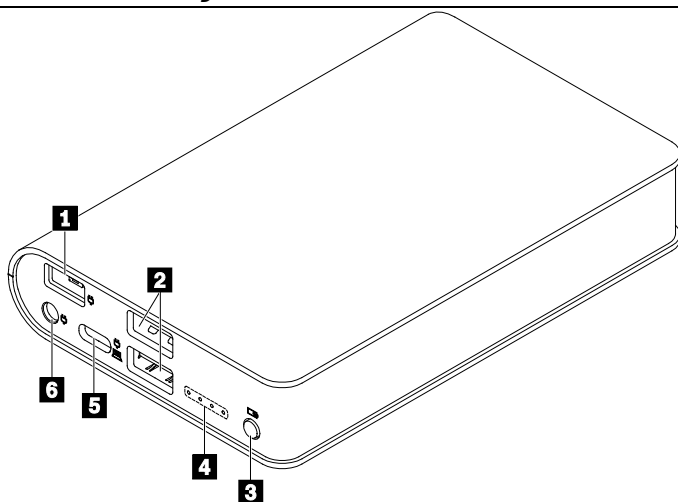
Πληροφορίες σχετικά με τον φορητό φορτιστή

Ο Lenovo USB-C Laptop Power Bank (αναφέρεται ως φορητός φορτιστής) τροφοδοτεί με ρεύμα τον φορητό υπολογιστή σας, το τηλέφωνο και άλλες κινητές συσκευές.

Το πακέτο αυτό περιλαμβάνει τα εξής:

- Φορητός φορτιστής
- Καλώδιο USB-C™ σε USB-C
- Προσαρμογέας USB-C σε λεπτό άκρο
- Προσαρμογέας USB-C σε στρογγυλό άκρο
- Τεκμηρίωση

Εξαρτήματα και θέσεις

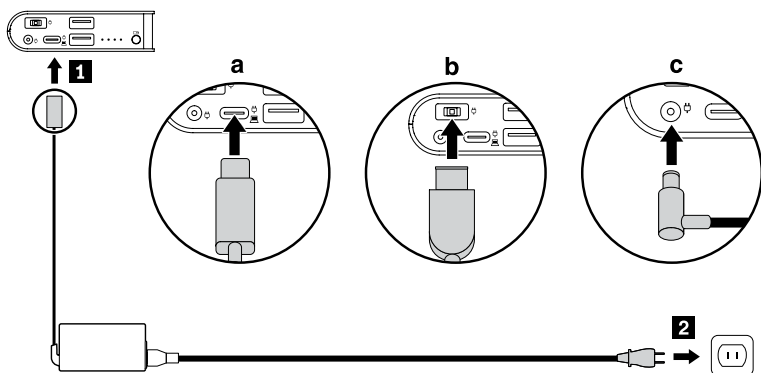


- | | |
|-----------------------------------|--|
| 1 Υποδοχή λεπτού άκρου | Συνδέστε τον μετασχηματιστή ρεύματος USB-C (μέσω του προσαρμογέα USB-C σε λεπτό άκρο) ή τον μετασχηματιστή ρεύματος λεπτού άκρου του υπολογιστή σας. |
| 2 Υποδοχές USB 2.0 | Συνδέστε σε μια κινητή συσκευή. |
| 3 Κουμπί λειτουργίας | Πιέστε το πλήκτρο για να αρχίσει η φόρτιση των συνδεδεμένων συσκευών. |
| 4 Ενδείξεις | Υποδεικνύει την κατάσταση του φορητού φορτιστή. Ανατρέξτε στην ενότητα Ενδείξεις. |
| 5 Υποδοχή USB-C | Υποστηρίζει αμφίδρομη παροχή ρεύματος. Συνδέστε τον μετασχηματιστή ρεύματος USB-C του υπολογιστή σας ή μια κινητή συσκευή USB-C. |
| 6 Υποδοχή στρογγυλού άκρου | Συνδέστε στον μετασχηματιστή ρεύματος στρογγυλού άκρου του υπολογιστή σας. |

Σημείωση: Ο μετασχηματιστή ρεύματος USB-C, λεπτού άκρου ή στρογγυλού άκρου παρέχεται με τον υπολογιστή σας και δεν περιλαμβάνεται στο πακέτο επιλογής.

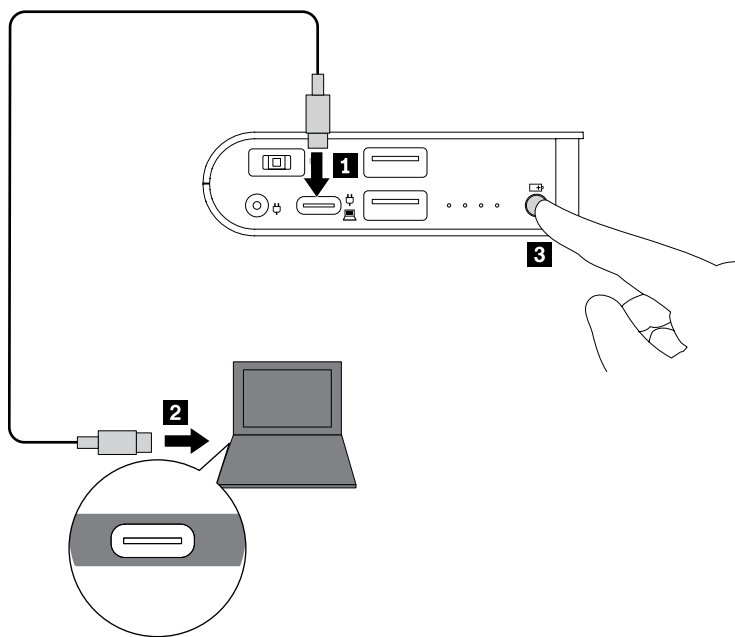
Φόρτιση του φορητού φορτιστή

Συνδέστε τον μετασχηματιστή ρεύματος του υπολογιστή σας στην υποδοχή USB-C, λεπτού άκρου ή στρογγυλού άκρου του φορητού φορτιστή. Στη συνέχεια, συνδέστε το καλώδιο ρεύματος σε μια ηλεκτρική πρίζα.

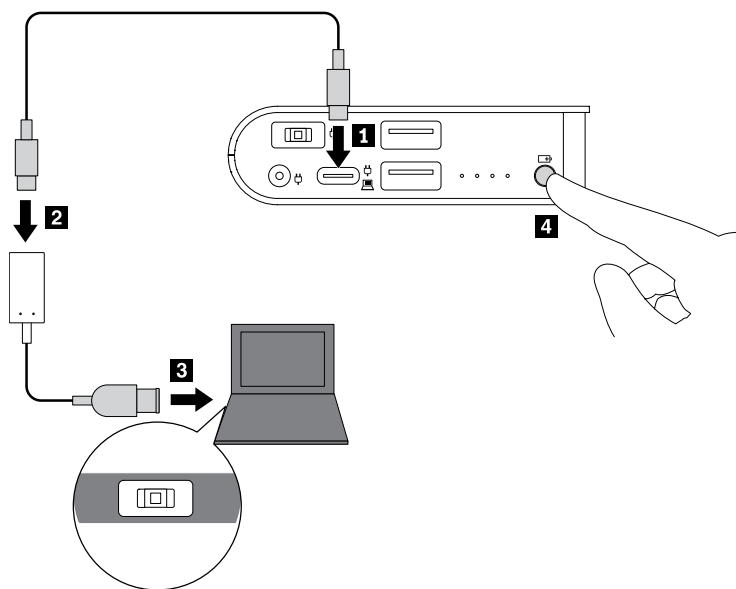


Φόρτιση του υπολογιστή σας

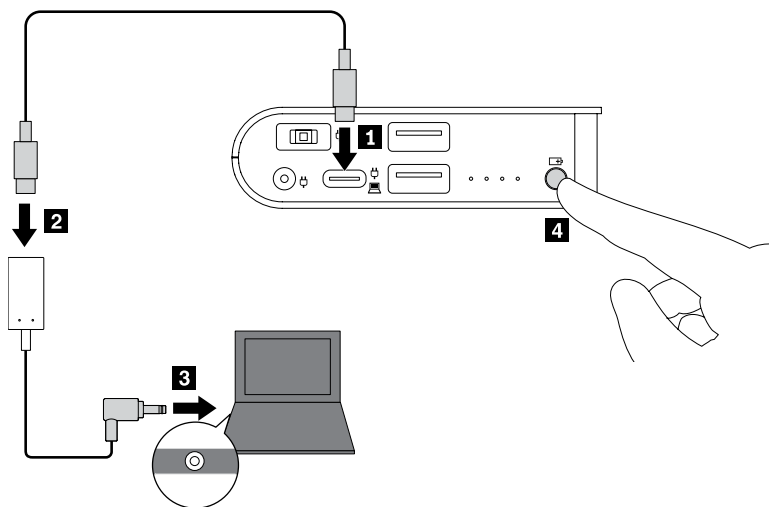
- Μέσω της υποδοχής USB-C του υπολογιστή σας:



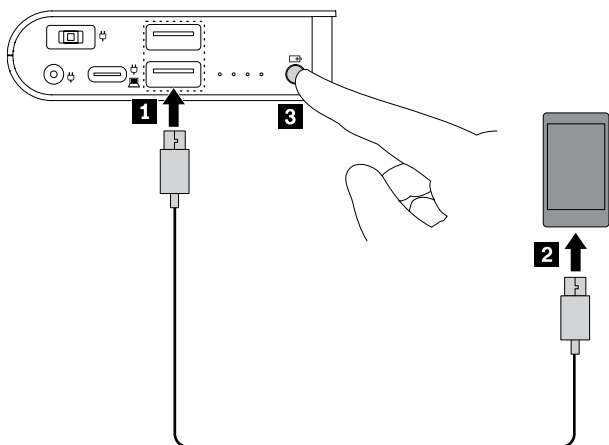
- Μέσω της υποδοχής λεπτού άκρου του υπολογιστή σας:



- Μέσω της υποδοχής στρογγυλού άκρου του υπολογιστή σας:

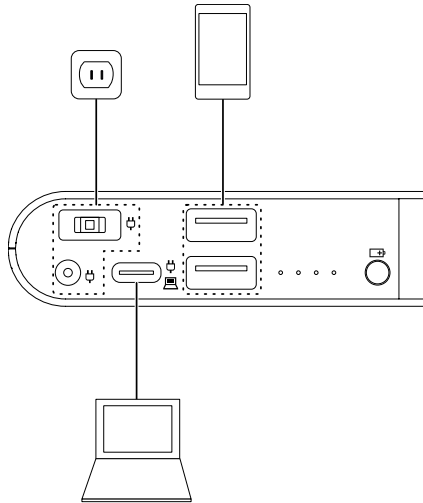


Φόρτιση της κινητής συσκευής σας



Φόρτιση του υπολογιστή, των κινητών συσκευών και του φορητού φορτιστή σας

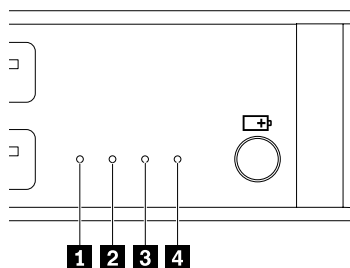
Κατά τη σύνδεση του φορητού φορτιστή σε μια ηλεκτρική πρίζα, μπορείτε να φορτίσετε όλες τις συνδεδεμένες συσκευές ταυτόχρονα.



Σημείωση: Ο φορτιστής κινητών τηλεφώνων δεν μπορεί να φορτίσει εξωτερικές συσκευές, όταν:

- Η μπαταρία του φορτιστή κινητών τηλεφώνων έχει εξαντληθεί.
- Ο φορτιστής κινητών τηλεφώνων βρίσκεται σε κατάσταση προστασίας, στις εξής περιπτώσεις:
 - Η μπαταρία του φορτιστή κινητών τηλεφώνων έχει σχεδόν εξαντληθεί.
 - Ο φορτιστής κινητών τηλεφώνων βρίσκεται κάτω από άλλες συνθήκες βλάβης, όπως υπερθέρμανση.

Ενδείξεις



Συμπεριφορά ενδείξεων	Κατάσταση φορητού φορτιστή
Ενεργοποίηση	Φόρτιση εξωτερικών συσκευών
Όλες σβηστές	Από το ρεύμα
Αναβοσβήνει τακτικά	Φορτίζεται
Αναβοσβήνει μία φορά με την ακόλουθη σειρά: 1. Οι ενδείξεις 2 και 4 είναι αναμμένες. 2. Όλες οι ενδείξεις είναι αναμμένες. 3. Οι ενδείξεις 2 και 4 είναι σβηστές. 4. Όλες οι ενδείξεις είναι σβηστές.	Σε κατάσταση προστασίας επειδή η μπαταρία πρόκειται να εξαντληθεί.
Αναβοσβήνει επανειλημμένα με την ακόλουθη σειρά: 1. Οι ενδείξεις 2 και 4 είναι αναμμένες. 2. Όλες οι ενδείξεις είναι αναμμένες. 3. Οι ενδείξεις 2 και 4 είναι σβηστές. 4. Όλες οι ενδείξεις είναι σβηστές.	Σε κατάσταση προστασίας λόγω άλλων συνθηκών βλάβης, όπως υπερθέρμανση.

Αντιμετώπιση προβλημάτων

Δεν μπορώ να φορτίσω το τηλέφωνό μου όταν είναι συνδεδεμένο στην υποδοχή USB-C του φορητού φορτιστή.

Κάντε τα εξής:

1. Βεβαιωθείτε ότι ο φορητός φορτιστής και το τηλέφωνό σας είναι ενεργοποιημένα.
2. Επανασυνδέστε το τηλέφωνό σας στον φορητό φορτιστή.
3. Εάν το πρόβλημα παραμένει, συνδέστε το τηλέφωνό σας στην υποδοχή USB 2.0 του φορητού φορτιστή με το καλώδιο USB-C σε USB-A που συνοδεύει το τηλέφωνό σας.

Δεν μπορώ να φορτίσω τον φορητό φορτιστή.

Χρησιμοποιήστε τον μετασχηματιστή ρεύματος της Lenovo που συνοδεύει τον υπολογιστή σας της Lenovo για να φορτίσετε τον φορητό φορτιστή.

Οι τέσσερις ενδείξεις του φορτιστή κινητών τηλεφώνων αναβοσβήνουν μία φορά ή επανειλημμένα με συγκεκριμένη σειρά, και δεν μπορώ να φορτίσω εξωτερικές συσκευές.

Η συμπεριφορά των ενδείξεων υποδεικνύει ότι ο φορτιστής κινητών τηλεφώνων βρίσκεται σε κατάσταση προστασίας. Ανατρέξτε στην ενότητα Ενδείξεις.

Για να επιλύσετε το πρόβλημα:

- Εάν οι τέσσερις ενδείξεις αναβοσβήνουν μία φορά μόνο με συγκεκριμένη σειρά, φορτίστε τον φορτιστή κινητών τηλεφώνων.
- Εάν οι τέσσερις ενδείξεις αναβοσβήνουν επανειλημμένα με συγκεκριμένη σειρά:
 1. Αποσυνδέστε όλες τις εξωτερικές συσκευές από τον φορτιστή κινητών τηλεφώνων. Περιμένετε μερικά λεπτά για να ψυχθεί ο φορτιστής κινητών τηλεφώνων. Στη συνέχεια, ο φορτιστής κινητών τηλεφώνων θα επανέλθει σε κανονική κατάσταση.
 2. Επανασυνδέστε τις εξωτερικές συσκευές για να ελέγξετε εάν το πρόβλημα έχει επιλυθεί.
 3. Εάν ο φορτιστής κινητών τηλεφώνων δεν μπορεί και πάλι να φορτίσει εξωτερικές συσκευές, πιέστε παρατεταμένα το κουμπί λειτουργίας για 20 δευτερόλεπτα για να εκτελέσετε επαναφορά του φορτιστή.

Προδιαγραφές

Υποδοχή ή καλώδιο	Απαιτήσεις
Υποδοχή λεπτού άκρου	Είσοδος: 20 V DC / τουλάχιστον 45 W
Υποδοχή στρογγυλού άκρου	Είσοδος: 20 V DC / τουλάχιστον 45 W
Υποδοχή USB-C	Είσοδος: 5 V–20 V DC, 5 W–45 W Έξοδος: 5 V DC / 3 A, 9 V DC / 3 A, 15 V DC / 3 A, 20 V DC / 2.25 A
Δύο υποδοχές USB 2.0	Συνολική έξοδος: 5 V DC / 2.1 A μέγιστο
Προσαρμογέας USB-C σε λεπτό άκρο	Είσοδος: 20 V DC / τουλάχιστον 45 W Έξοδος: 20 V DC / 45 W
Προσαρμογέας USB-C σε στρογγυλό άκρο	Είσοδος: 20 V DC / τουλάχιστον 45 W Έξοδος: 20 V DC / 45 W

Πληροφορίες για την προσβασιμότητα

Τεκμηρίωση σε προσβάσιμες μορφές

Η Lenovo προσφέρει ηλεκτρονική τεκμηρίωση σε προσβάσιμες μορφές, π.χ. αρχεία PDF ή αρχεία HTML (HyperText Markup Language) με κατάλληλες ετικέτες. Η ηλεκτρονική τεκμηρίωση της Lenovo έχει αναπτυχθεί ώστε να εξασφαλίζεται ότι οι χρήστες με προβλήματα όρασης θα μπορούν να διαβάσουν την τεκμηρίωση χρησιμοποιώντας ένα πρόγραμμα ανάγνωσης οθόνης. Κάθε εικόνα στην τεκμηρίωση περιλαμβάνει, επίσης, επαρκές εναλλακτικό κείμενο για την επεξήγηση της εικόνας, ώστε τα άτομα με προβλήματα όρασης να μπορούν να κατανοήσουν την εικόνα όταν χρησιμοποιούν πρόγραμμα ανάγνωσης οθόνης.

Για να ανοίξετε και να προβάλετε αρχεία PDF, θα πρέπει να είναι εγκατεστημένο το πρόγραμμα Adobe Reader στον υπολογιστή σας. Το πρόγραμμα Adobe Reader είναι επίσης διαθέσιμο για λήψη στον δικτυακό τόπο: <http://www.adobe.com>

Πρώτη έκδοση (Σεπτέμβριος 2018)

© Copyright Lenovo 2018.

Ο όρος Lenovo και το λογότυπο Lenovo είναι εμπορικά σήματα της Lenovo στις Ηνωμένες Πολιτείες ή/και σε άλλες χώρες.

Ο όρος USB-C είναι εμπορικό σήμα της USB Implementers Forum.

Άλλες επωνυμίες εταιρειών ή ονομασίες προϊόντων και υπηρεσιών μπορεί να είναι εμπορικά σήματα ή σήματα υπηρεσιών άλλων.

ΕΙΔΟΠΟΙΗΣΗ ΠΕΡΙ ΠΕΡΙΟΡΙΣΜΕΝΩΝ ΔΙΚΑΙΩΜΑΤΩΝ: Σε περίπτωση παράδοσης δεδομένων ή λογισμικού στα πλαίσια μιας σύμβασης «GSA» (General Services Administration), η χρήση, η αναπαραγωγή ή η αποκάλυψη υπόκειται στους περιορισμούς που ορίζονται στη Σύμβαση αρ. GS-35F-05925.



SP40T06179