

Lenovo USB-C Laptop Power Bank

Guide d'utilisation

Sommaire

Consignes de sécurité	1
À propos du chargeur d'alimentation	1
Pièces et emplacements	2
Charger le chargeur d'alimentation	3
Charger votre ordinateur	3
Charger votre périphérique mobile	5
Charger votre ordinateur, périphériques mobiles et chargeur d'alimentation	6
Voyants	7
Résolution des incidents	8
Caractéristiques	9
Informations d'accessibilité	9

Consignes de sécurité



La compatibilité des piles fournies par Lenovo en vue d'être utilisées avec votre produit a été testée. Ces piles doivent être uniquement remplacées par des composants agréés. À l'exception de la batterie spécifiée par Lenovo, une batterie démontée ou modifiée n'est pas couverte par la garantie.

Pour éviter tout risque de blessure, procédez comme suit :

- Ne tentez jamais d'ouvrir, de démonter ou de réparer une batterie.
- Ne tentez pas d'écraser ou de perforer la batterie.
- Ne mettez pas la batterie en court-circuit et ne l'exposez pas à l'eau ou à tout autre liquide.
- Gardez la batterie loin de la portée des enfants.
- N'exposez pas la batterie au feu.
- Arrêtez d'utiliser la batterie si elle est endommagée ou si vous remarquez qu'elle se décharge ou que des matériaux étrangers s'accumulent sur les plombs d'accus.
- Ne la jetez pas à la poubelle ou à la décharge. Pour sa mise au rebut, reportez-vous aux lois ou réglementations en vigueur.
- Ne tentez pas de remplacer les batteries internes au lithium rechargeables.
- Son remplacement doit être réalisé par un service de réparation ou un technicien Lenovo agréé.
- Rechargez uniquement la batterie en vous conformant strictement aux instructions fournies dans la documentation du produit.
- Les services de réparation et les techniciens Lenovo agréés recyclent les batteries conformément aux lois et réglementations du pays.

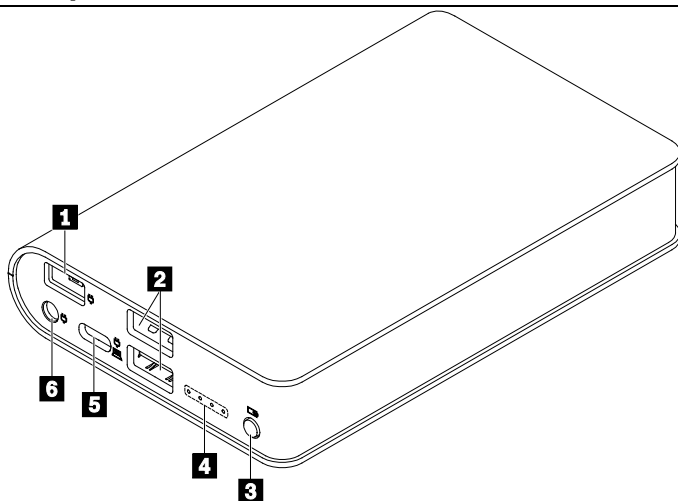
À propos du chargeur d'alimentation

Le Lenovo USB-C Laptop Power Bank (dénommé « chargeur d'alimentation ») alimente votre ordinateur portable, votre téléphone et d'autres périphériques mobiles.

Le coffret de l'option comprend les éléments suivants :

- Chargeur
- USB-C™ vers un câble USB-C
- Adaptateur de connexion USB-C / connecteur à embout fin
- Adaptateur de connexion USB-C / connecteur à embout rond
- Documentation

Pièces et emplacements

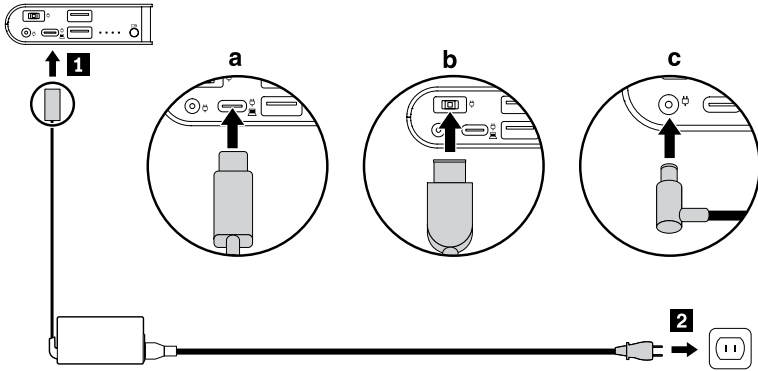


- | | |
|--------------------------------------|---|
| 1 Connecteur à embout fin | Branchez le boîtier d'alimentation USB-C (via l'adaptateur de connexion USB-C / connecteur à embout fin) ou au boîtier d'alimentation à embout fin de votre ordinateur. |
| 2 Connecteurs USB 2.0 | Connexion à un périphérique mobile. |
| 3 Bouton d'alimentation | Appuyez pour démarrer le chargement des périphériques connectés. |
| 4 Voyants | Indiquent l'état du chargeur d'alimentation. Consultez Voyants. |
| 5 Connecteur USB-C | Support de la puissance délivrée bi-directionnelle. Branchez-le au boîtier d'alimentation USB-C de votre ordinateur ou à un périphérique mobile USB-C. |
| 6 Connecteur de l'embout rond | Branchez-le au boîtier d'alimentation à embout rond de votre ordinateur. |

Remarque : le boîtier d'alimentation à embout rond, embout fin ou avec connecteur USB-C est fourni avec votre ordinateur et n'est pas inclus dans le coffret d'option.

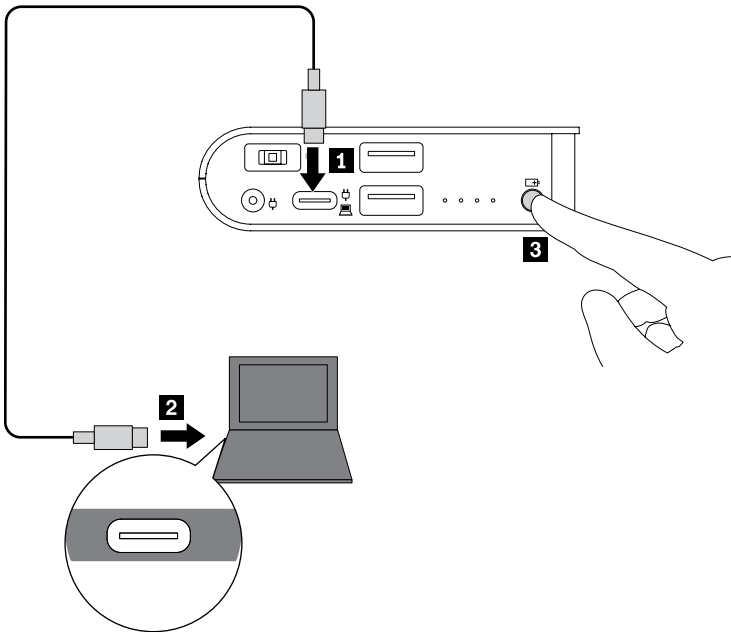
Charger le chargeur d'alimentation

Branchez le boîtier d'alimentation de votre ordinateur au connecteur à embout rond, embout fin ou USB-C du chargeur d'alimentation. Branchez ensuite le cordon d'alimentation à une prise de courant.

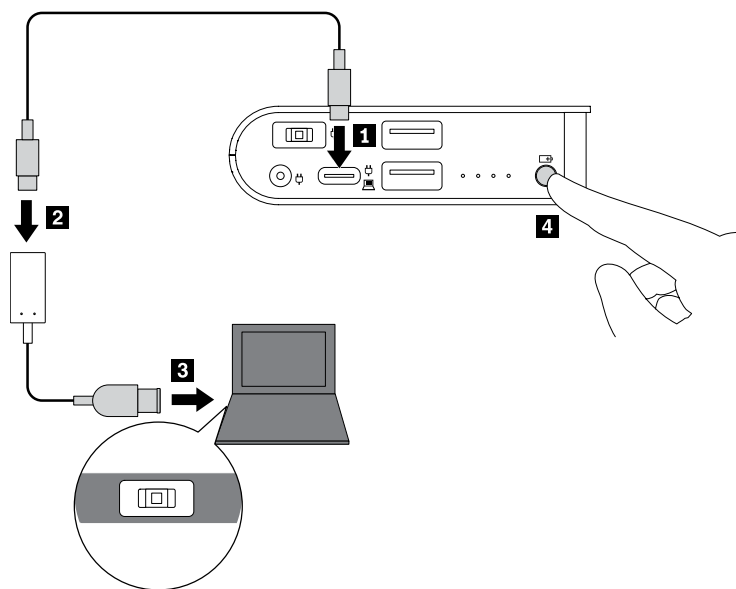


Charger votre ordinateur

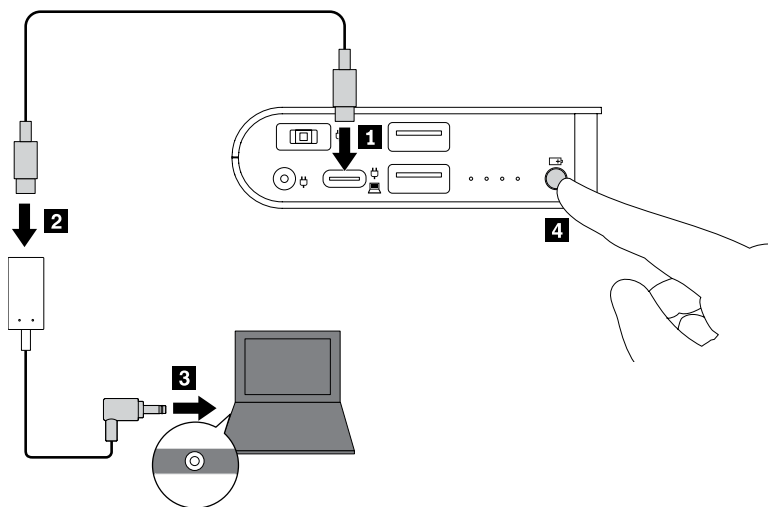
- En utilisant le connecteur USB-C de votre ordinateur :



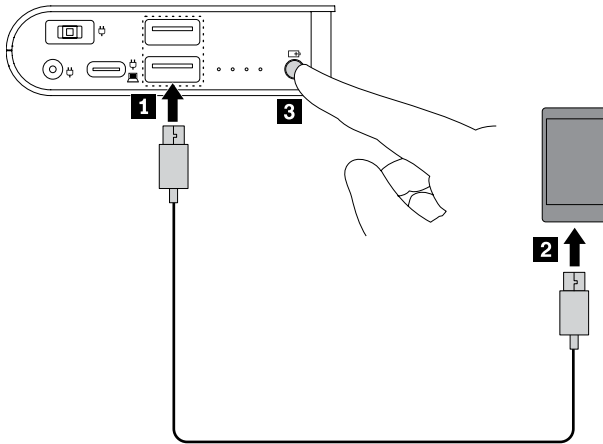
- En utilisant le connecteur à embout fin de votre ordinateur :



- En utilisant le connecteur à embout rond de votre ordinateur :

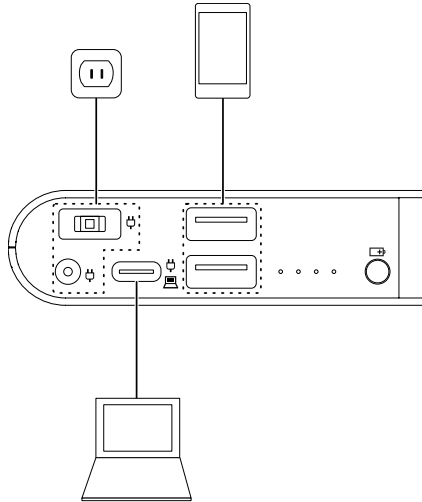


Charger votre périphérique mobile



Charger votre ordinateur, périphériques mobiles et chargeur d'alimentation

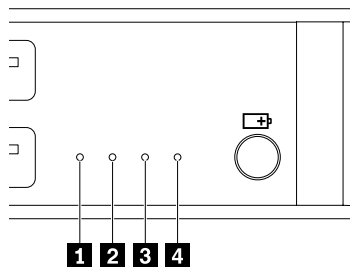
Lorsque vous branchez le chargeur d'alimentation à une prise de courant, vous pouvez charger simultanément tous les périphériques connectés.



Remarque : le chargeur d'alimentation ne peut pas charger les périphériques externes lorsque :

- La batterie du chargeur d'alimentation est déchargée.
- Le chargeur d'alimentation est en état de protection pour les raisons suivantes :
 - La batterie du chargeur d'alimentation est pratiquement déchargée.
 - Le chargeur d'alimentation présente une autre anomalie, telle qu'une surchauffe.

Voyants



Comportement des voyants	État du chargeur d'alimentation
Activé	Chargement de périphériques externes
Tout éteint	Hors tension
Clignotement régulier	En cours de chargement
Clignotement dans l'ordre qui suit, une fois : 1. Les voyants 2 et 4 sont allumés. 2. Tous les voyants sont allumés. 3. Les voyants 2 et 4 sont éteints. 4. Tous les voyants sont éteints.	Dans l'état de protection parce que la batterie est pratiquement déchargée.
Clignotement dans l'ordre qui suit, de manière répétée : 1. Les voyants 2 et 4 sont allumés. 2. Tous les voyants sont allumés. 3. Les voyants 2 et 4 sont éteints. 4. Tous les voyants sont éteints.	Dans l'état de protection en raison d'une autre anomalie, telle qu'une surchauffe.

Résolution des incidents

Je ne parviens pas à charger mon téléphone lorsque celui-ci est branché au connecteur USB-C du chargeur d'alimentation.

Puis :

1. Assurez-vous que le chargeur d'alimentation et votre téléphone sont sous tension.
2. Rebranchez votre téléphone au chargeur d'alimentation.
3. Si le problème persiste, branchez votre téléphone au connecteur USB 2.0 du chargeur d'alimentation en utilisant le câble USB-C vers USB-A fourni avec votre téléphone.

Je ne parviens pas à charger le chargeur d'alimentation.

Pour charger le chargeur d'alimentation, utilisez le boîtier d'alimentation Lenovo livré avec votre ordinateur Lenovo.

Les quatre voyants du chargeur d'alimentation clignotent dans un certain ordre une ou plusieurs fois, et je ne parviens pas à charger de périphérique externe.

Le comportement des voyants signifie que le chargeur d'alimentation est dans l'état de protection. Consultez Voyants.

Pour résoudre le problème :

- Si les quatre voyants ne clignotent qu'une seule fois dans un certain ordre, chargez le chargeur d'alimentation.
- Si les quatre voyants clignotent dans un certain ordre de manière répétée :
 1. Débranchez tous les périphériques externes du chargeur d'alimentation. Patientez quelques minutes que le chargeur d'alimentation refroidisse. Le chargeur d'alimentation reviendra alors à son état normal.
 2. Rebranchez les périphériques externes pour vérifier que le problème est résolu.
 3. Si le chargeur d'alimentation ne peut toujours pas charger les périphériques externes, maintenez enfoncé le bouton de marche/arrêt pendant 20 secondes pour le réinitialiser.

Caractéristiques

Connecteur ou câble	Configuration requise
Connecteur à embout fin	Entrée : 20 V CC / 45 W minimum
Connecteur de l'embout rond	Entrée : 20 V CC / 45 W minimum
Connecteur USB-C	Entrée : 5 V-20 V CC / 5-45 W minimum Sortie : 5 V CC / 3 A, 9 V CC / 3 A, 15 V CC / 3 A, 20 V CC / 2,25 A
Deux connecteurs USB 2.0	Nombre total de sorties : 5 V CC / 2,1 A maximum
Adaptateur de connexion USB-C / connecteur à embout fin	Entrée : 20 V CC / 45 W minimum Sortie : 20 V CC / 45 W
Adaptateur de connexion USB-C / connecteur à embout rond	Entrée : 20 V CC / 45 W minimum Sortie : 20 V CC / 45 W

Informations d'accessibilité

Documentation dans des formats accessibles

Lenovo met à votre disposition la documentation électronique dans des formats accessibles, qu'ils s'agissent de fichiers PDF balisés ou de fichiers HTML (HyperText Markup Language). La documentation électronique Lenovo est développée dans l'objectif de permettre à des utilisateurs malvoyants de consulter le contenu à l'aide d'un lecteur d'écran. Chaque image de la documentation est également accompagnée d'un texte d'explication afin que les utilisateurs malvoyants puissent la comprendre à l'aide d'un lecteur d'écran.

Pour ouvrir et voir les fichiers PDF, le programme Adobe Reader doit être installé sur votre ordinateur. Le programme Adobe Reader est également téléchargeable à l'adresse suivante : <http://www.adobe.com>

Première édition (septembre 2018)

© Copyright Lenovo 2018.

Lenovo et le logo Lenovo sont des marques de Lenovo aux Etats-Unis et/ou dans certains autres pays.

USB-C est une marque d'USB Implementers Forum.

Les autres noms de sociétés, de produits et de services peuvent appartenir à des tiers.

REMARQUE SUR LES DROITS LIMITÉS ET RESTREINTS : Si les données ou les logiciels sont fournis conformément à un contrat General Services Administration (« GSA »), l'utilisation, la reproduction et la divulgation sont soumises aux restrictions stipulées dans le contrat n°GS-35F-05925.



SP40T06179