

Lenovo USB-C Laptop Power Bank

Uživatelská příručka

Lenovo

Obsah

Bezpečnostní informace	1
Informace o přenosném zdroji energie	1
Umístění součástí	2
Přenosný zdroj energie je třeba nabít	3
Nabíjte počítač	3
Slouží k nabíjení mobilních zařízení	5
Slouží k nabíjení počítače, mobilních zařízení a přenosného zdroje energie	6
Kontrolky	7
Řešení problémů	8
Technické údaje	9
Informace o usnadnění	9

Bezpečnostní informace



Baterie, které společnost Lenovo k vašemu produktu dodala, jsou testovány z hlediska kompatibility s ním a měly by být nahrazeny pouze schválenými bateriemi. Na jinou baterii než na baterii určenou společností Lenovo ani na baterii rozebranou či upravenou se nevztahuje záruka.

Abyste se vyhnuli zranění, dodržujte následující pravidla:

- Žádnou baterii neotevírejte, nerozebírejte a nepokoušejte se ji opravit.
- Baterii neporážíte ani nedrtíte.
- Nezkratujte baterii ani ji nevystavujte vodě nebo jiným kapalinám.
- Udržujte baterii mimo dosah dětí.
- Chraňte baterii před ohněm.
- Je-li baterie poškozena nebo zjistíte-li, že teče nebo že se na jejích kontaktech usazuje cizí materiál, přestaňte takovou baterii používat.
- Nevyhazujte baterii do odpadu, který je vyvážen na skládku. Při likvidaci baterie dodržujte místní zákony a předpisy.
- Nepokoušejte se vyměnit vnitřní dobíjecí lithiové baterie.
- Výměnu této baterie musí provádět specializovaný servis nebo technik autorizovaný společností Lenovo.
- Baterie nabíjete pouze podle pokynů v dokumentaci dodávané s baterií.
- Specializované servisy nebo technici s autorizací od Lenovo recyklují baterie Lenovo v souladu s místními zákony a nařízeními.

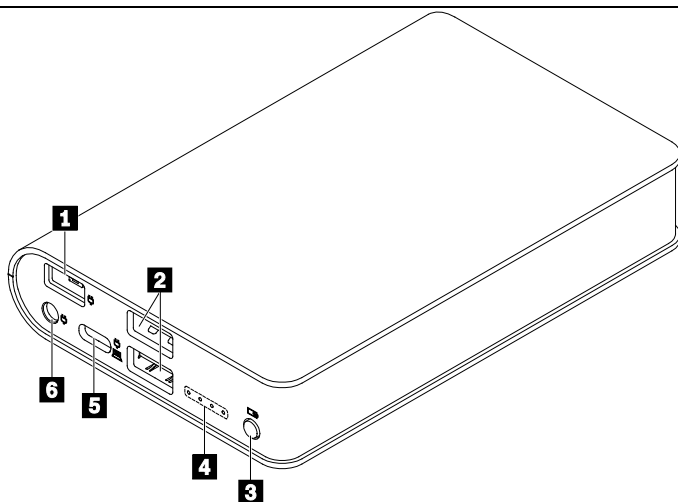
Informace o přenosném zdroji energie

Přenosný zdroj energie Lenovo USB-C Laptop Power Bank (dále jen přenosný zdroj energie) dokáže napájet notebook, telefon či jiná mobilní zařízení.

Dodávka obsahuje:

- Přenosný zdroj energie
- Kabel USB-C™ na USB-C
- Adaptér USB-C na úzký konektor
- Adaptér USB-C na kulatý konektor
- Dokumentace

Umístění součástí

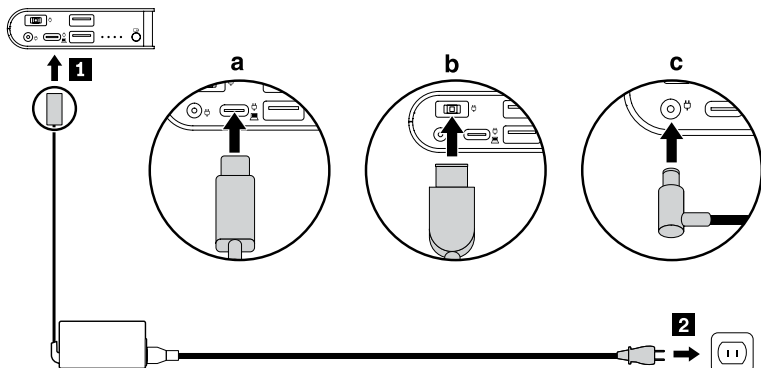


- | | |
|----------------------------|---|
| 1 Úzký konektor | Slouží k připojení napájecího adaptéru USB-C (prostřednictvím adaptéru USB-C na úzký konektor) nebo adaptéru s úzkým konektorem počítače. |
| 2 Konektory USB 2.0 | Slouží k připojení k mobilnímu zařízení. |
| 3 Hlavní vypínač | Po stisknutí se začnou připojená zařízení nabíjet. |
| 4 Kontrolky | Udávají stav přenosného zdroje energie. Viz část Kontrolky. |
| 5 Konektor USB-C | Podporuje obousměrné napájení. Slouží k připojení napájecího adaptéru USB-C počítače nebo mobilního zařízení USB-C. |
| 6 Kulatý konektor | Slouží k připojení napájecího adaptéru s kulatým konektorem počítače. |

Poznámka: Napájecí adaptér s úzkým nebo kulatým konektorem či konektorem USB-C je dodáván s počítačem a není součástí balení.

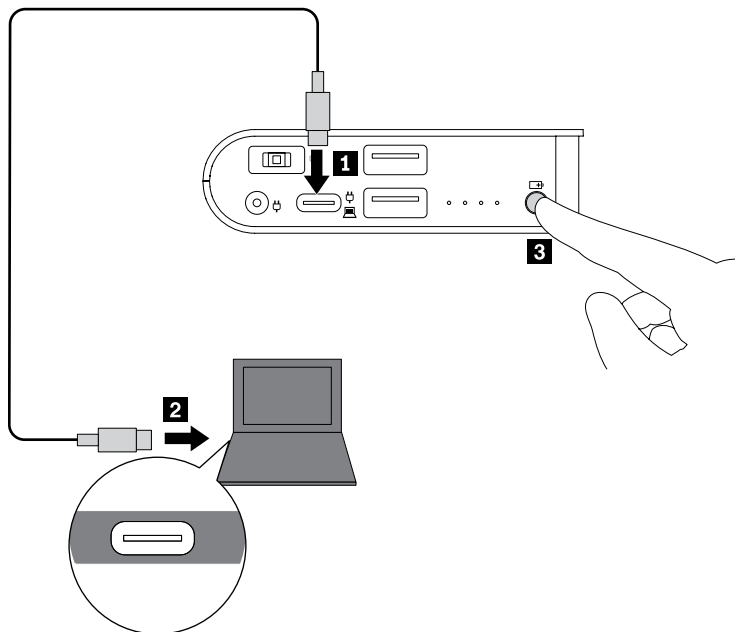
Přenosný zdroj energie je třeba nabít

Připojte napájecí adaptér počítače k úzkému nebo kulatému konektoru či konektoru USB-C na přenosném zdroji energie. Poté připojte napájecí kabel do elektrické zásuvky.

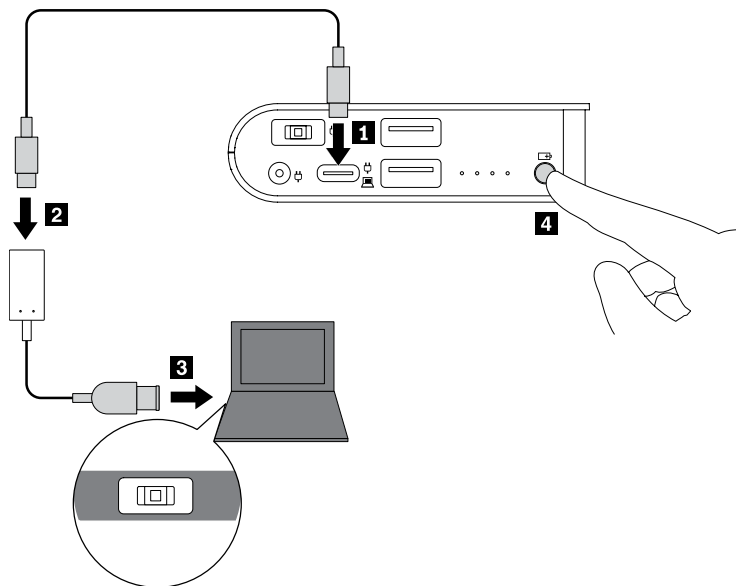


Nabijte počítač

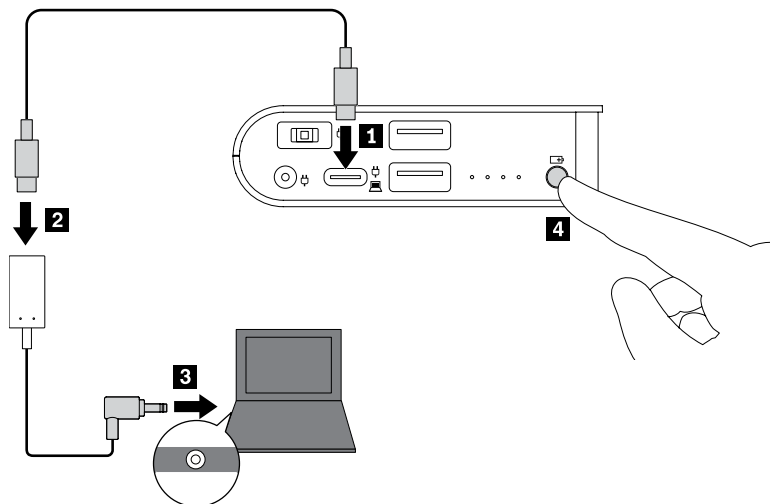
- Prostřednictvím konektoru USB-C na počítači:



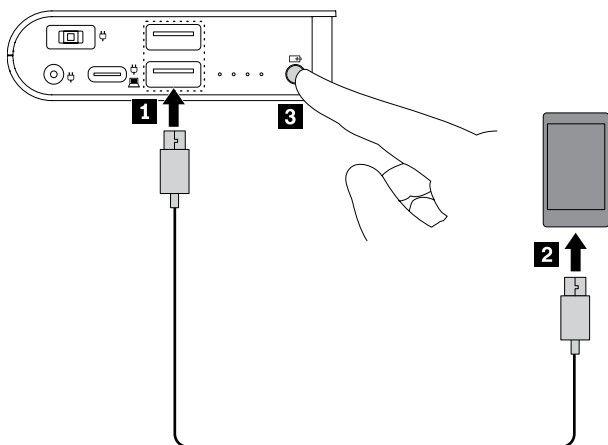
- Prostřednictvím úzkého konektoru na počítači:



- Prostřednictvím kulatého konektoru na počítači:

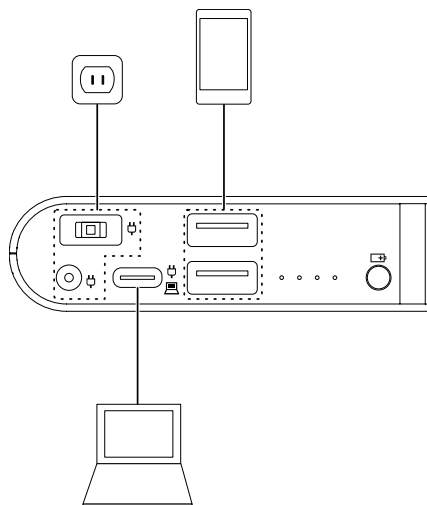


Slouží k nabíjení mobilních zařízení



Slouží k nabíjení počítače, mobilních zařízení a přenosného zdroje energie

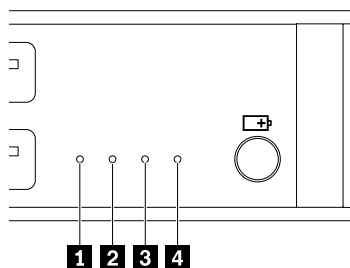
Když připojíte přenosný zdroj energie do elektrické zásuvky, můžete nabíjet všechna připojená zařízení najednou.



Poznámka: Přenosný zdroj energie nemůže nabíjet externí zařízení za předpokladu, že:

- Baterie přenosného zdroje energie je vybitá.
- Přenosný zdroj energie je ve stavu ochrany, protože:
 - Baterie přenosného zdroje energie je téměř vybitá.
 - Přenosný zdroj energie je v jiném poruchovém stavu, například je přehřátý.

Kontrolky



Chování kontrolky	Stav přenosného zdroje energie
Svídí	Nabíjení externích zařízení
Žádná nesvídí	Vybité
Pravidelně bliká	Nabíjí se
Jedno kolo bliknutí v následujícím pořadí: 1. Svídí kontrolky 2 a 4 . 2. Svídí všechny kontrolky. 3. Nesvídí kontrolky 2 a 4 . 4. Nesvídí žádná kontrolka.	Ve stavu ochrany, protože baterie bude za chvíli vybitá.
Opakované blikání v následujícím pořadí: 1. Svídí kontrolky 2 a 4 . 2. Svídí všechny kontrolky. 3. Nesvídí kontrolky 2 a 4 . 4. Nesvídí žádná kontrolka.	Ve stavu ochrany kvůli jiným poruchovým stavům, například z důvodu přehřátí.

Řešení problémů

Když připojím telefon ke konektoru USB-C na přenosném zdroji energie, nenabíjí se.

Postupujte takto:

1. Zkontrolujte, zda je zapnutý přenosný zdroj energie i telefon.
2. Znovu připojte telefon k přenosnému zdroji napájení.
3. Jestliže problém přetrvává, připojte telefon ke konektoru USB 2.0 na přenosném zdroji energie pomocí kabelu USB-C na USB-A, který byl dodán s telefonem.

Přenosný zdroj energie nejde nabít.

K nabití přenosného zdroje energie použijte napájecí adaptér Lenovo dodaný s počítačem Lenovo.

Čtyři kontrolky přenosného zdroje energie jednou nebo opakovaně zablikají v určitém pořadí a já nemohu nabíjet externí zařízení.

Takové chování kontrolky znamená, že přenosný zdroj energie je ve stavu ochrany. Viz část Kontrolky.

Jak problém vyřešit:

- Pokud čtyři kontrolky zablikají v určitém pořadí pouze jednou, nabijte přenosný zdroj energie.
- Pokud čtyři kontrolky blikají v určitém pořadí opakovaně:
 1. Od přenosného zdroje energie odpojte všechna externí zařízení. Několik minut počkejte, než přenosný zdroj energie vychladne. Přenosný zdroj energie se následně obnoví do normálního stavu.
 2. Znovu připojte všechna externí zařízení a zkontrolujte, zda je problém vyřešen.
 3. Pokud přenosný zdroj energie i nadále nenabíjí externí zařízení, resetujte jej stisknutím a podržením hlavního vypínače po dobu 20 sekund.

Technické údaje

Konektor nebo kabel	Požadavek
Úzký konektor	Vstup: minimálně 20 V dc / 45 W
Kulatý konektor	Vstup: minimálně 20 V dc / 45 W
Konektor USB-C	Vstup: 5 V – 20 V dc, 5 W – 45 W Výstup: 5 V dc / 3 A, 9 V dc / 3 A, 15 V dc / 3 A, 20 V dc / 2,25 A
dva konektory USB 2.0	Celkový výstup: maximálně 5 V dc / 2,1 A
Adaptér USB-C na úzký konektor	Vstup: minimálně 20 V dc / 45 W Výstup: 20 V dc / 45 W
Adaptér USB-C na kulatý konektor	Vstup: minimálně 20 V dc / 45 W Výstup: 20 V dc / 45 W

Informace o usnadnění

Dokumentace v přístupných formátech

Společnost Lenovo poskytuje elektronickou dokumentaci v přístupných formátech, například jako soubory PDF vybavené správnými značkami nebo soubory v jazyku HTML. Tato elektronická dokumentace je vytvářena s cílem umožnit zrakově postiženým uživatelům přečíst si dokumentaci pomocí čtečky obrazovky. Každý obrázek v dokumentaci také obsahuje vhodný alternativní text, který vysvětluje jeho obsah, takže zrakově postižení uživatelé používající čtečku obrazovky obrázku porozumí.

Chcete-li otevřít a prohlížet soubory PDF, musíte mít nainstalovaný program Adobe Reader. Program Adobe Reader si rovněž můžete stáhnout na adrese:

<http://www.adobe.com>

První vydání (září 2018)

© Copyright Lenovo 2018.

Lenovo a logo Lenovo jsou ochranné známky společnosti Lenovo ve Spojených státech a případně v dalších zemích.

USB-C je ochranná známka organizace USB Implementers Forum.

Názvy dalších společností, produktů nebo služeb mohou být ochrannými známkami nebo servisními známkami ostatních společností.

UPOZORNĚNÍ NA OMEZENÁ PRÁVA: Pokud jsou data nebo software dodávány na základě smlouvy GSA (General Services Administration), podléhá jejich použití, reprodukce a zveřejňování omezením stanoveným ve smlouvě č. GS-35F-05925.



SP40T06179