

# Lenovo USB-C Laptop Power Bank

Ръководство за потребителя

Lenovo

# Съдържание

Информация за безопасност .....	1
Информация за външната батерия .....	1
Части и местоположения .....	2
Зареждане на външната батерия .....	3
Зареждане на компютъра .....	3
Зареждане на мобилното ви устройство .....	5
Зареждане на компютъра, мобилните ви устройства и външната батерия .....	6
Индикатори .....	7
Отстраняване на проблеми .....	8
Спецификации.....	9
Информация за достъпност .....	9

## Информация за безопасност

---



### ОПАСНОСТ

Батериите, доставени от Lenovo за използване с вашия продукт, са тествани за съвместимост и трябва да бъдат подменяни само с одобрени части. Гаранцията не покрива батерии, освен указаните от Lenovo, както и разглобявани или модифицирани батерии.

За да избегнете възможни наранявания, направете следното:

- Не отваряйте, не разглобявайте и не ремонтирайте батерията.
- Не смачквайте и не пробивайте батерията.
- Не предизвиквайте късо съединение в батерията и не я излагайте на вода или други течности.
- Пазете батерията далеч от деца.
- Пазете батерията далеч от огън.
- Спрете да използвате батерията, ако е повредена или забележите разряд или натрупване на чужди вещества по контактите на батерията.
- Не поставяйте батерията в отпадъци, които се изхвърлят на открити сметища. Когато изхвърляте батерията, направете го в съответствие с местните закони или разпоредби.
- Не опитвайте да подмените вътрешните презареждаеми литиеви батерии.
- Подмяната на батерията трябва да се извършва от оторизиран от Lenovo сервиз или техник.
- Презареждайте батерията само в стриктно съответствие с инструкциите, включени в документацията на продукта.
- Оторизираните от Lenovo сервиси или техници рециклират батериите на Lenovo съгласно местните закони и разпоредби.

## Информация за външната батерия

---

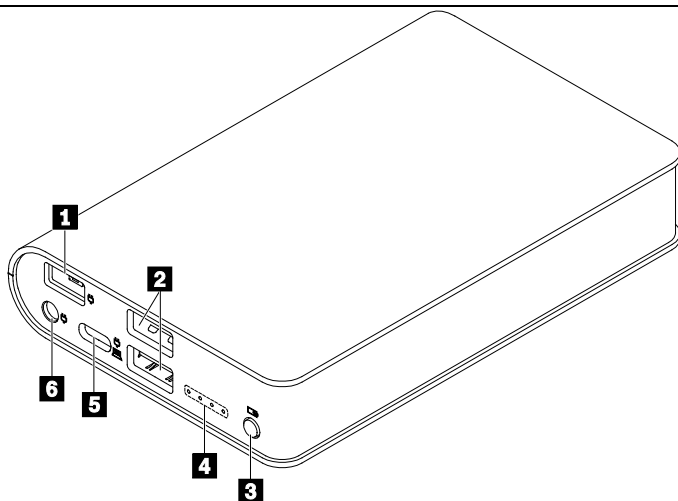
Lenovo USB-C Laptop Power Bank (наричана външната батерия) подава напрежение към вашия преносим компютър, телефон и други мобилни устройства.

Вашата опционален пакет включва следното:

- Външна батерия
- Кабел USB-C™ към USB-C
- Адаптер USB-C към тънък накрайник
- Адаптер USB-C към кръгъл накрайник
- Документация

## Части и местоположения

---

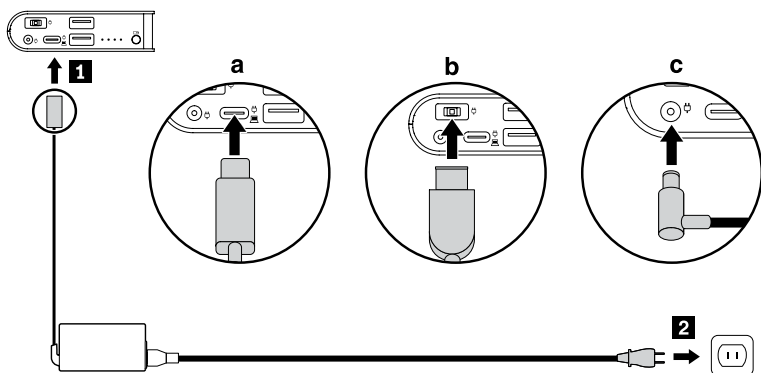


- |   |  |
|---|--|
| <b>1</b> Съединител с тънък<br>накрайник  | Свържете захранващия адаптер USB-C (чрез адаптера USB-C към тънък накрайник) или захранващ адаптер с тънък накрайник на компютъра си.        |
| <b>2</b> USB 2.0<br>съединители           | Свържете към мобилно устройство.   |
| <b>3</b> Бутон за захранване              | Натиснете, за да започнете зареждането на свързаните устройства.   |
| <b>4</b> Индикатори                       | Указват състоянието на външната батерия. Вижте Индикатори.   |
| <b>5</b> Съединители USB-C                | Поддръжка на двупосочно подаване на захранване. Свържете към захранващия адаптер тип USB-C на компютъра си или мобилно устройство тип USB-C. |
| <b>6</b> Съединител с<br>кръгъл накрайник | Свържете към захранващия адаптер с кръгъл накрайник на компютъра си.   |

**Забележка:** Захранващият адаптер тип USB-C, с тънък или кръгъл накрайник се предоставя с компютъра ви и не е включен в пакета с опции.

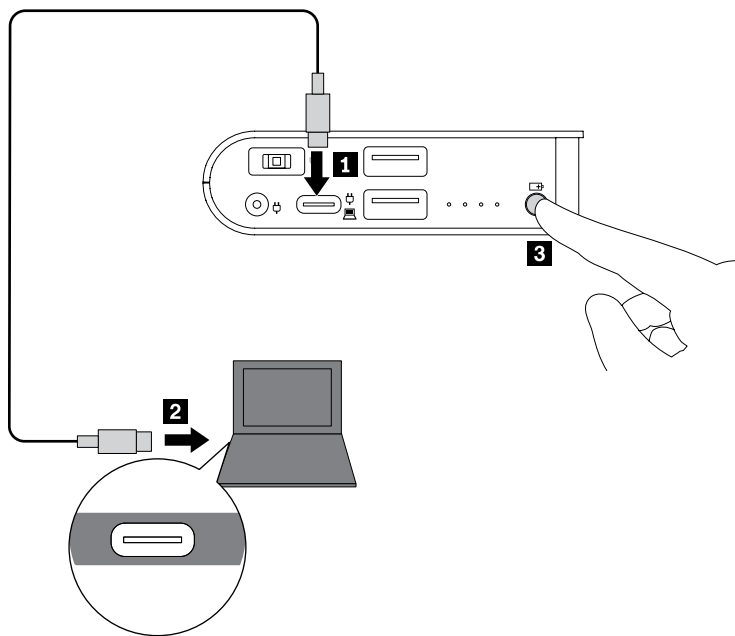
## Зареждане на външната батерия

Свържете захранващия адаптер на компютъра си към съединителя USB-C, с тънък или кръгъл накрайник на външната батерия. След това свържете захранващия кабел към електрически контакт.

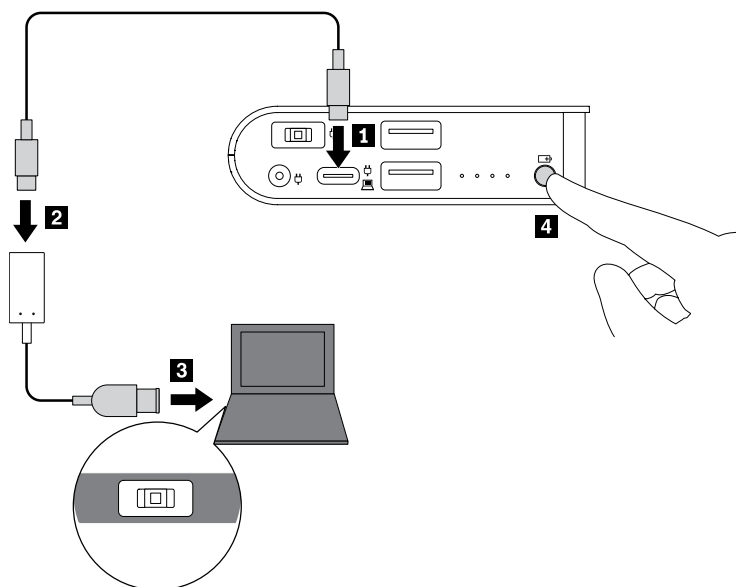


## Зареждане на компютъра

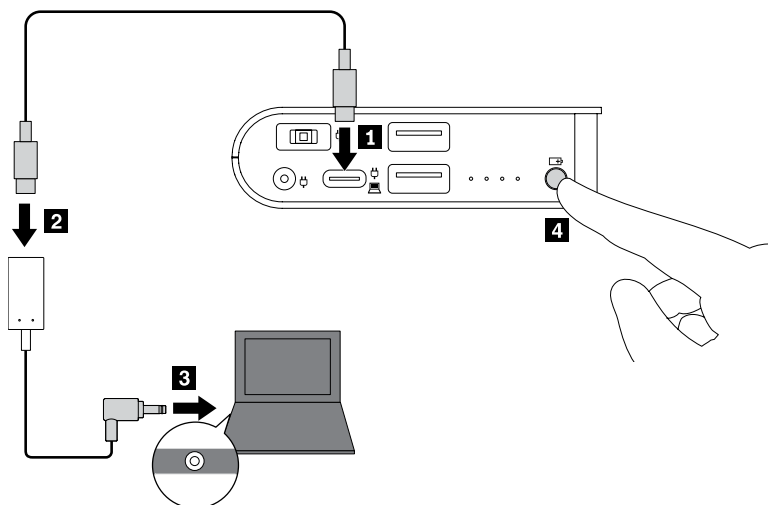
- Чрез съединителя USB-C на компютъра ви:



- Чрез съединителя с тънък накрайник на компютъра ви:

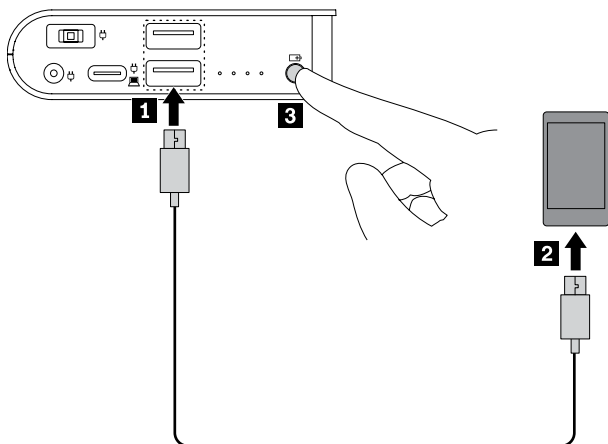


- Чрез съединителя с кръгъл накрайник на компютъра ви:



## Зареждане на мобилното ви устройство

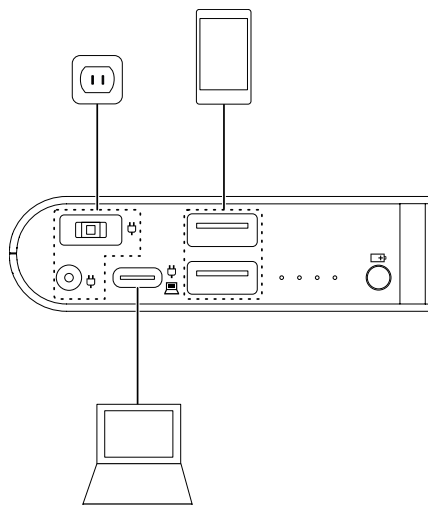
---



## Зареждане на компютъра, мобилните ви устройства и външната батерия

---

Когато свържете външната батерия към електрически контакт, можете да заредите всички свързани устройства едновременно.

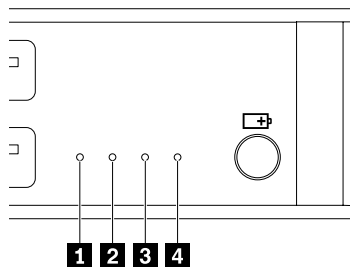


**Забележка:** Външната батерия не може да зарежда външни устройства, когато:

- Батерията на външната батерия се изтощи.
- Външната батерия е в състояние на защитата поради следното:
  - Батерията на външната батерия е почти напълно изтощена.
  - Външната батерия е при други условия на грешка, като например прегряване.



# Индикатори



Поведение на индикаторите	Състояние на външната батерия
Вкл.	Зареждане на външни устройства
Всички са изключени	Няма заряд
Мига редовно	Зарежда се
Примигва в следния ред веднъж: 1. Индикаторите <b>2</b> и <b>4</b> светят. 2. Всички индикатори светят. 3. Индикаторите <b>2</b> и <b>4</b> са изключени. 4. Всички индикатори са изключени.	В състояние на защитата, тъй като батерията ще се изтощи.
Примигва в следния ред непрекъснато: 1. Индикаторите <b>2</b> и <b>4</b> светят. 2. Всички индикатори светят. 3. Индикаторите <b>2</b> и <b>4</b> са изключени. 4. Всички индикатори са изключени.	В състояние на защитата поради други условия за грешка като например прегряване.

## Отстраняване на проблеми

---

**Не мога да заредя телефона си, когато е свързан към съединителя USB-C на външната батерия.**

Направете следното:

1. Уверете се, че външната батерия и телефонът ви са включени.
2. Свържете отново телефона към външната батерия.
3. Ако проблемът все още съществува, свържете телефона си към съединителя USB 2.0 на външната батерия чрез кабел USB-C към USB-A, който се предоставя с телефона ви.

**Не мога да заредя външната батерия.**

Използвайте захранващия адаптер Lenovo, предоставен с компютъра ви Lenovo, за да заредите външната батерия.

**Четири индикатора на външната батерия примигват в определени ред веднъж или непрекъснато и не мога да зареждам външни устройства.**

Поведението на индикатора означава, че външната батерия е в състояние на защитата. Вижте Индикатори.

За да решите проблема:

- Ако четирите индикатора примигват в определени ред само веднъж, заредете външната батерия.
- Ако четирите индикатора примигват в определени ред непрекъснато:
  1. Изключете всички външни устройства от външната батерия. Изчакайте няколко минути, за да се охлади външната батерия. След това външната батерия ще възстанови нормално си състояние.
  2. Свържете отново външните устройства, за да проверите дали проблемът е решен.
  3. Ако външната батерия все още не може да зарежда външни устройства, натиснете и задръжте бутона на захранването за 20 секунди, за да нулирате външната батерия.

## Спецификации

Съединител или кабел	Изискване
Съединител с тънък крайник	Вход: 20 V постоянен ток/45 W минимум
Съединител с кръгъл крайник	Вход: 20 V постоянен ток/45 W минимум
Съединители USB-C	Вход: 5 V – 20 V постоянен ток, 5 W – 45 W Изход: 5 V постоянен ток/3 A, 9 V постоянен ток/3 A, 15 V постоянен ток/3 A, 20 V постоянен ток/2,25 A
Два USB 2.0 съединителя	Общо изход: 5 V постоянен ток/2,1 A максимум
Адаптер USB-C към тънък крайник	Вход: 20 V постоянен ток/45 W минимум Изход: 20 V постоянен ток/45 W
Адаптер USB-C към кръгъл крайник	Вход: 20 V постоянен ток/45 W минимум Изход: 20 V постоянен ток/45 W

## Информация за достъпност

### Документация в достъпни формати

Lenovo предоставя електронна документация в достъпни формати, като например подходящо обозначени PDF файлове или HyperText Markup Language (HTML) файлове. Електронната документация на Lenovo е разработена, за да предостави възможност на потребителите със зрителни затруднения да четат документацията чрез екранен четец. Всяко изображение в документацията включва подходящ алтернативен текст, който го обяснява, така че потребителите със зрителни увреждания да разбират изображението при използване на екранен четец.

За да отворите и преглеждате PDF файлове, вашият компютър трябва да има инсталирана програмата Adobe Reader. Програмата Adobe Reader също така е налична за изтегляне на адрес: <http://www.adobe.com>

Първо издание (Септември 2018 г.)

© Copyright Lenovo 2018.

Lenovo и емблемата на Lenovo са търговски марки на Lenovo в Съединените щати, в други страни или и двете.

USB-C е търговска марка на USB Implementers Forum.

Други имена на компании, продукти или услуги могат да бъдат търговски марки или сервизни марки на други.

**ЗАБЕЛЕЖКА ЗА ОГРАНИЧЕНИТЕ ПРАВА:** Ако доставката на данни или софтуер е извършена съобразно договор за администриране на общи услуги (GSA), използването, възпроизвеждането или разкриването е предмет на ограничения, изложени в договор номер GS-35F-05925.



SP40T06179