

Lenovo USB-C Laptop Power Bank

دليل مستخدم

Lenovo

المحتويات

- 1معلومات الأمان
- 1حول جهاز الشحن المحمول
- 2القطع والمواقع
- 3شحن جهاز الشحن المحمول
- 3شحن الكمبيوتر
- 5شحن جهازك المحمول
- 5شحن الكمبيوتر والأجهزة المحمولة وجهاز الشحن المحمول
- 6المؤشرات
- 7استكشاف المشكلات وإصلاحها
- 8المواصفات
- 8معلومات وصول ذوي الاحتياجات الخاصة



تم اختبار البطاريات المزودة من قبل شركة Lenovo للاستخدام مع منتجك بها للتأكد من توافقها وينبغي استبدالها بالقطع المعتمدة فقط. باستثناء البطارية المحددة من قبل شركة Lenovo، لا يغطي الضمان أي بطارية تم تفكيكها أو تعديلها.

لتفادي الإصابة المحتملة، قم بما يلي:

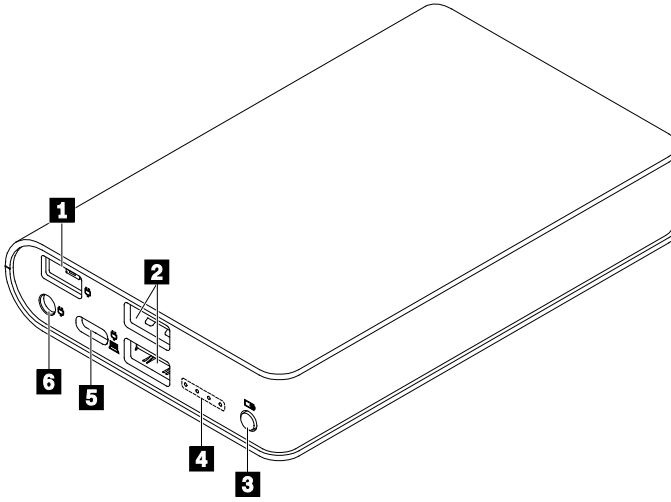
- لا تعمل على فتح أي بطارية أو تفكيكها أو صيانتها.
- لا تعمل على تحطيم البطارية أو ثقبها.
- لا تقصر الدائرة الكهربائية للبطارية أو تعرّضها للماء أو سوائل أخرى.
- احتفظ بالبطارية بعيدًا عن متناول الأطفال.
- اعمل على إبعاد البطارية عن النار.
- توقف عن استخدام البطارية إذا تعرضت للتلف، أو إذا لاحظت تسرب أي سوائل منها أو تراكم مواد غريبة على موصلاتها.
- لا تلمس البطارية في القمامة التي يتم التخلص منها في المكبات. عند التخلص من البطارية، التزم بالقوانين أو اللوائح المحلية.
- لا تحاول استبدال بطاريات الليثيوم الداخلية القابلة لإعادة الشحن.
- يجب أن يتم استبدال البطارية في منشأة صيانة معتمدة أو فني معتمد من Lenovo.
- لا تقم بإعادة شحن البطارية إلا في ضوء الالتزام التام بالإرشادات المضمنة في وثائق المنتج.
- تقوم منشآت الصيانة المعتمدة أو الفنيون المعتمدون من شركة Lenovo بإعادة تدوير بطاريات Lenovo وفقًا للقوانين واللوائح التنظيمية المحلية.

حول جهاز الشحن المحمول

يقوم Lenovo USB-C Laptop Power Bank (يُشار إليه بجهاز الشحن المحمول) بتزويد الكمبيوتر المحمول والهاتف والأجهزة المحمولة الأخرى بالطاقة.

تحتوي حزمك الاختيارية على العناصر التالية:

- جهاز الشحن المحمول
- كبل USB-C™ إلى USB-C
- محول USB-C إلى محول رفيع الرأس
- محول USB-C إلى موصل مستدير الرأس
- الوثائق

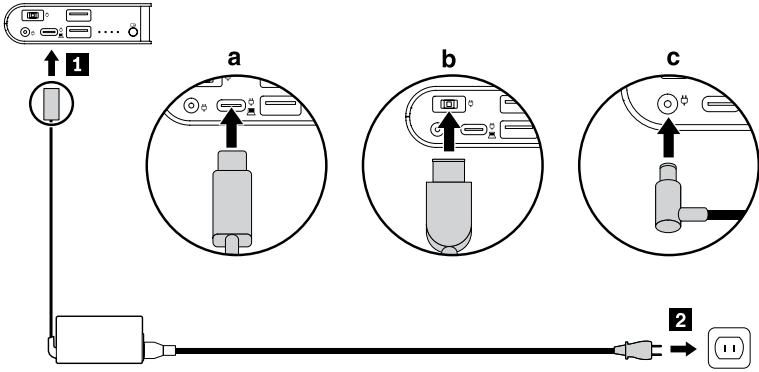


- | | |
|---|-------------------|
| 1 | موصل رفيع الرأس |
| 2 | موصلات USB 2.0 |
| 3 | زر الطاقة |
| 4 | المؤشرات |
| 5 | موصل USB-C |
| 6 | موصل مستدير الرأس |
- قم بتوصيل محول الطاقة USB-C (من خلال محول USB-C إلى محول رفيع الرأس) أو محول الطاقة رفيع الرأس للكمبيوتر.
الاتصال بجهاز محمول
اضغط لبدء شحن الأجهزة المتصلة.
الإشارة إلى حالة جهاز الشحن المحمول. راجع المؤشرات.
دعم نقل الطاقة في اتجاهين. قم بتوصيل محول طاقة USB-C الخاص بالكمبيوتر بجهاز USB-C محمول
قم بتوصيل محول الطاقة المستدير الرأس بالكمبيوتر.

ملاحظة: يأتي محول الطاقة USB-C الرفيع الرأس أو المستدير الرأس مع الكمبيوتر، وهو غير مضمن في الحزمة الاختيارية.

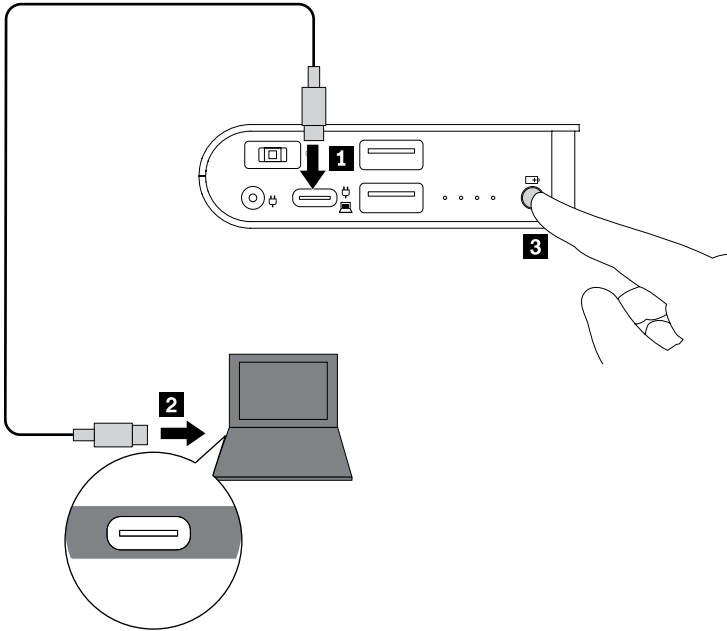
شحن جهاز الشحن المحمول

قم بتوصيل محول الطاقة الخاص بالكمبيوتر بموصل USB-C الرفيع الرأس أو المستدير الرأس على جهاز الشحن المحمول.
بعد ذلك، قم بتوصيل سلك الطاقة بمأخذ كهربائي

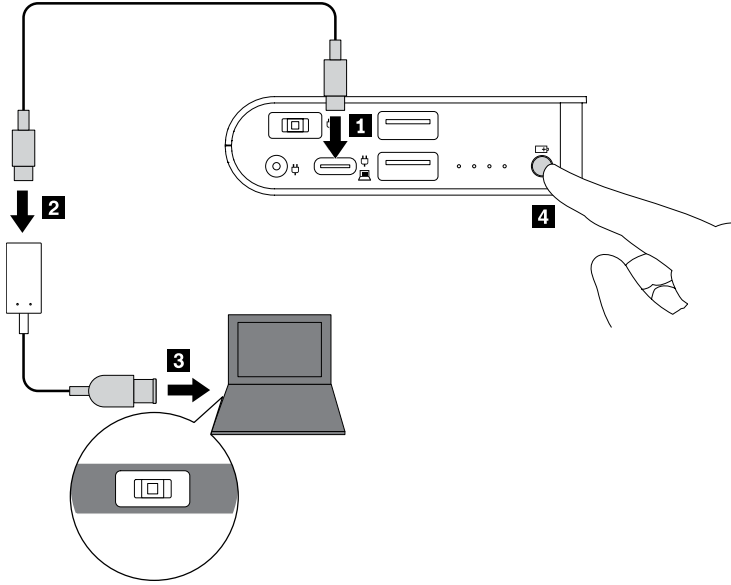


شحن الكمبيوتر.

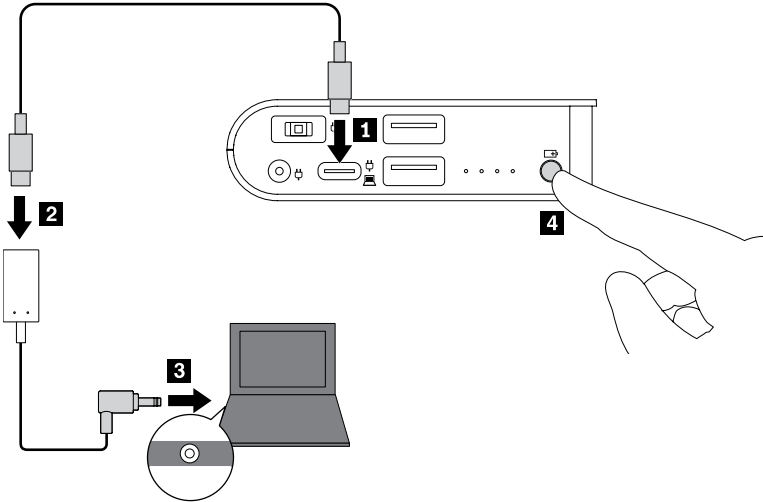
• عبر موصل USB-C على الكمبيوتر:

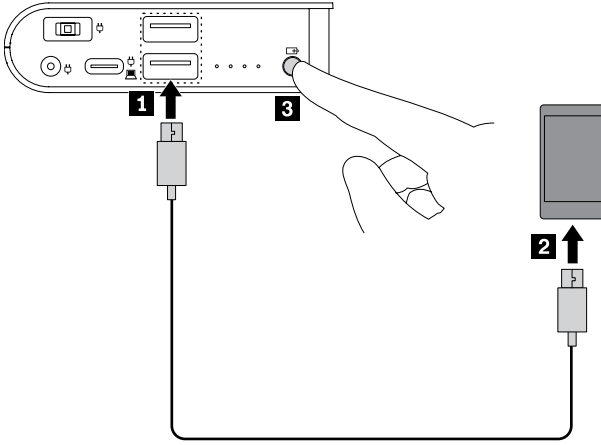


- عبر الموصل الرفيع الرأس على الكمبيوتر:



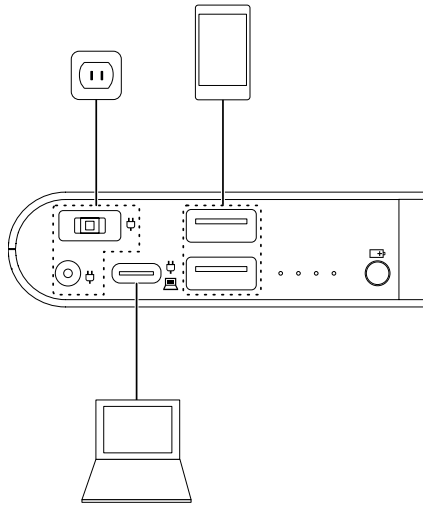
- عبر الموصل المستدير الرأس على الكمبيوتر:





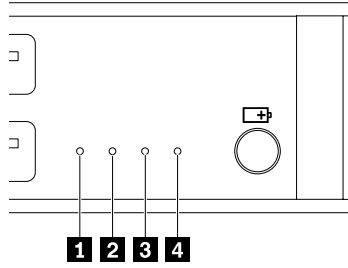
شحن الكمبيوتر والأجهزة المحمولة وجهاز الشحن المحمول

عند توصيل جهاز الشحن المحمول بأخذ كهربائي، يمكنك شحن جميع الأجهزة المتصلة في نفس الوقت.



ملاحظة: يتعذر على جهاز الشحن شحن أجهزة خارجية في الحالات التالية:

- نفاذ بطارية جهاز الشحن.
- جهاز الشحن في حالة الحماية للأسباب التالية:
 - نفاذ بطارية جهاز الشحن تقريبًا.
 - يخضع جهاز الشحن لحالات خاطئة أخرى، مثل السخونة الزائدة.



سلوك المؤشرات	حالة جهاز الشحن المحمول
تشغيل	شحن أجهزة خارجية
الكل متوقف عن التشغيل	نفدت منه الطاقة
وامض بشكل منتظم	جارٍ شحنه
وامض بالترتيب التالي مرة واحدة: 1. المؤشرات 2 و 4 قيد التشغيل. 2. جميع المؤشرات قيد التشغيل. 3. المؤشرات 2 و 4 متوقفة عن التشغيل. 4. جميع المؤشرات متوقفة عن التشغيل.	يخضع لحالة الحماية لأن البطارية على وشك النفاد.
وامض بالترتيب التالي بشكل متكرر: 1. المؤشرات 2 و 4 قيد التشغيل. 2. جميع المؤشرات قيد التشغيل. 3. المؤشرات 2 و 4 متوقفة عن التشغيل. 4. جميع المؤشرات متوقفة عن التشغيل.	يخضع لحالة الحماية بسبب حالات خاطئة أخرى، مثل السخونة الزائدة.

استكشاف المشكلات وإصلاحها

لا يمكنني شحن هاتفي عند توصيله بموصل **USB-C** على جهاز الشحن المحمول.
قم بتنفيذ ما يلي:

1. تأكد من تشغيل جهاز الشحن المحمول وهاتفك.
2. أعد توصيل الهاتف بجهاز الشحن المحمول.
3. إذا استمرت المشكلة، فقم بتوصيل الهاتف بموصل **USB 2.0** على جهاز الشحن المحمول باستخدام كبل **USB-C** إلى **USB-A** المرفق بهاتفك.

لا يمكنني شحن جهاز الشحن المحمول.

استخدم محول الطاقة من **Lenovo** الذي تم شحنه مع كمبيوتر **Lenovo** الخاص بك لشحن جهاز الشحن المحمول.

تومض المؤشرات الأربعة على جهاز الشحن بترتيب معين مرة واحدة أو بشكل متكرر، ولا يمكنني تغيير الأجهزة الخارجية. يشير سلوك المؤشرات إلى أن جهاز الشحن يخضع لحالة الحماية. راجع المؤشرات.
لحل المشكلة:

- إذا كانت المؤشرات الأربعة تومض بترتيب معين مرة واحدة فقط، فاشحن جهاز الشحن.
 - إذا كانت المؤشرات الأربعة تومض بترتيب معين بشكل متكرر:
1. افصل جميع الأجهزة الخارجية عن جهاز الشحن. انتظر عدة دقائق ريثما يبرد جهاز الشحن. سيعود جهاز الشحن بعد ذلك إلى حالته العادية.
 2. أعد توصيل الأجهزة الخارجية للتأكد من أن المشكلة قد وجدت حلاً لها.
 3. إذا تعذر مع ذلك على جهاز الشحن شحن الأجهزة الخارجية، فاضغط باستمرار على زر الطاقة لمدة 20 ثانية لإعادة ضبط جهاز الشحن.

المتطلبات	موصل أو كبل
الإدخال: 20 فولت تيار مستمر / 45 وات بحدٍ أدنى	موصل رفيع الرأس
الإدخال: 20 فولت تيار مستمر / 45 وات بحدٍ أدنى	موصل مستدير الرأس
الإدخال: 5 فولت إلى 20 فولت تيار مستمر، 5 وات إلى 45 وات الإخراج: 5 فولت تيار مستمر / 3 أمبير، 9 فولت تيار مستمر / 3 أمبير، 15 فولت تيار مستمر / 3 أمبير، 20 V فولت تيار مستمر / 2.25 أمبير	موصل USB-C
إجمالي الإخراج: 5 فولت تيار مستمر / 2.1 أمبير بحدٍ أقصى	موصلان USB 2.0
الإدخال: 20 فولت تيار مستمر / 45 وات بحدٍ أدنى الإخراج: 20 فولت تيار مستمر / 45 وات	محول USB-C إلى محول رفيع الرأس
الإدخال: 20 فولت تيار مستمر / 45 وات بحدٍ أدنى الإخراج: 20 فولت تيار مستمر / 45 وات	محول USB-C إلى موصل مستدير الرأس

معلومات وصول ذوي الاحتياجات الخاصة

الوثائق بتنسيقات يسهل الوصول إليها

توفر Lenovo وثنائق إلكترونية بتنسيقات يمكن الوصول إليها بسهولة، مثل ملفات PDF المعلمة بشكل ملائم أو ملفات لغة ترميز النص التشعبي (HTML). لقد تم تطوير وثائق Lenovo الإلكترونية لضمان إمكانية قراءتها من قبل الأشخاص الضعيفي البصر من خلال قارئ شاشة. علاوة على ذلك، تشتمل كل صورة في الوثائق على نص بديل ملائم لتفسير الصورة لتمكين المستخدمين الضعيفي البصر من فهم الصورة عند استخدام قارئ شاشة.

لفتح ملفات PDF وعرضها، يجب أن يكون برنامج Adobe Reader مثبتًا على الكمبيوتر الخاص بك. يتوفر أيضًا برنامج Adobe Reader للتنزيل في الموقع: <http://www.adobe.com>

الطبعة الأولى (سبتمبر 2018)

© Copyright Lenovo 2018.

تُعد Lenovo وشعار Lenovo علامتين تجاريتين لشركة Lenovo في الولايات المتحدة والدول الأخرى أو كليهما. USB-C عبارة عن علامة تجارية لمنتدى USB Implementers Forum. قد تكون أسماء الشركات أو المنتجات أو الخدمات الأخرى علامات تجارية أو علامات خدمة لأخرين.

إشعار الحقوق المحدودة والمقيدة: في حالة تسليم البيانات أو البرامج وفقاً لعقد إدارة خدمات عامة "GSA"، يخضع استخدامها أو نسخها أو الكشف عنها للقيود المحددة في العقد رقم GS-35F-05925.



SP40106179