

ThinkPad® 11e Yoga Gen 6

Setup Guide

Guide de configuration

Einrichtungsanleitung

Guida di configurazione

Installatiegids

Manual de Configuração

Lenovo

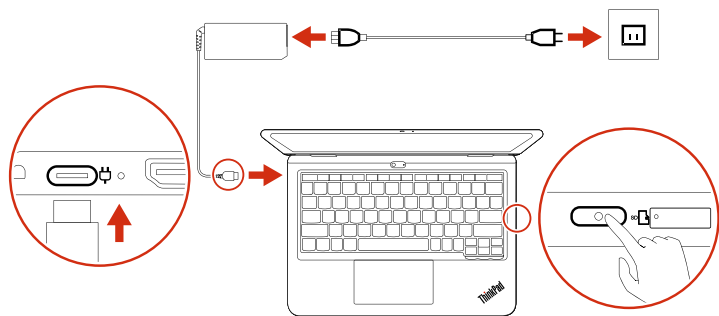
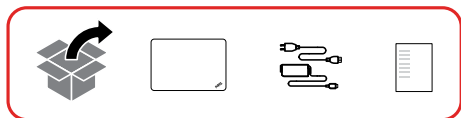
For Barcode Position Only

Printed in China

PN: SP40T80199

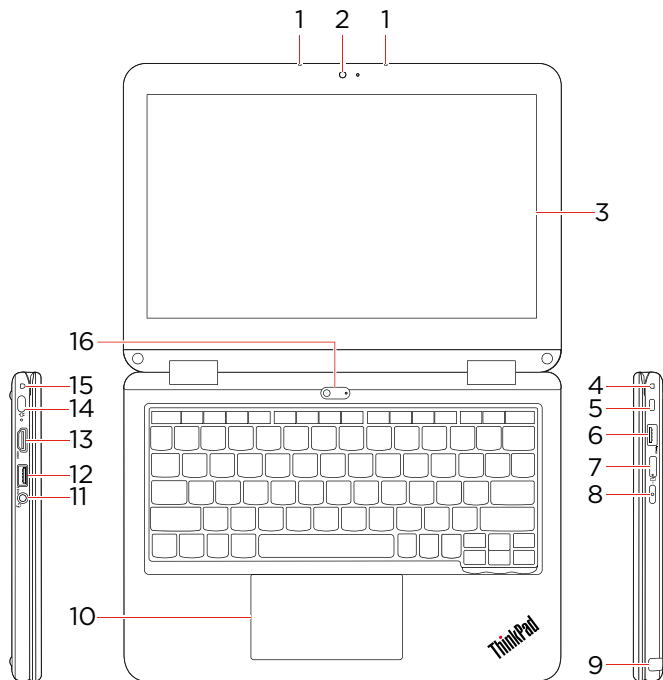
Initial Setup

Configuration iniziale | Erstkonfiguration | Configurazione iniziale |
Eerste installatie | Configuração inicial



Overview

Présentation | Überblick | Panoramica | Overzicht | Descrição geral



- | | |
|----------------------------|-----------------------------|
| 1. Microphones | * 9. ThinkPad Pen Pro |
| 2. Camera | 10. Touchpad |
| 3. Multi-touch screen | 11. Audio connector |
| 4. Pen tether hole | 12. USB 3.2 connector Gen 1 |
| 5. Security-lock slot | 13. HDMI™ connector |
| 6. USB 3.2 connector Gen 1 | 14. USB-C™ connector |
| 7. microSD card slot | 15. Pen tether hole |
| 8. Power button | * 16. World-Facing camera |

i Read the statement on USB transfer rate in the *User Guide*. Refer to the *Safety and Warranty Guide* for accessing the *User Guide*.

- | | |
|----------------------------------|------------------------------------|
| 1. Microphones | * 9. ThinkPad Pen Pro |
| 2. Caméra | 10. Pavé tactile |
| 3. Écran tactile multipoint | 11. Connecteur audio |
| 4. Orifice de maintien du stylet | 12. Connecteur USB 3.2 Gen 1 |
| 5. Prise de sécurité | 13. Connecteur HDMI™ |
| 6. Connecteur USB 3.2 Gen 1 | 14. Connecteur USB-C™ |
| 7. Logement pour carte microSD | 15. Orifice de maintien du stylet |
| 8. Bouton d'alimentation | * 16. Caméra tournée vers le monde |

i Lire la déclaration sur le taux de transfert USB dans le *Guide d'utilisation*. Consulter les *Consignes de sécurité et déclaration de garantie* pour accéder au *Guide d'utilisation*.

- | | |
|-----------------------------------|---------------------------------|
| 1. Mikrofone | * 9. ThinkPad Pen Pro |
| 2. Kamera | 10. TouchPad |
| 3. Multitouchscreen | 11. Audioanschluss |
| 4. Stiftbefestigung | 12. USB 3.2-Anschluss Gen 1 |
| 5. Schlitz für Sicherheitsschloss | 13. HDMI™-Anschluss |
| 6. USB 3.2-Anschluss Gen 1 | 14. USB-C™-Anschluss |
| 7. microSD/Kartensteckplatz | 15. Stiftbefestigung |
| 8. Betriebsspannungsschalter | * 16. Nach vorn zeigende Kamera |

i Lesen Sie den Hinweis zur USB-Übertragungsrates im *Benutzerhandbuch*. Informationen zum Zugriff auf das *Benutzerhandbuch* finden Sie im *Handbuch Sicherheit und Garantie*.

- | | |
|----------------------------------|-----------------------------------|
| 1. Microfoni | * 9. ThinkPad Pen Pro |
| 2. Fotocamera | 10. Touchpad |
| 3. Schermo multitouch | 11. Connettore audio |
| 4. Foro del laccetto della penna | 12. Connettore USB 3.2 Gen 1 |
| 5. Slot del blocco di sicurezza | 13. Connettore HDMI™ |
| 6. Connettore USB 3.2 Gen 1 | 14. Connettore USB-C™ |
| 7. Slot per schede micro SD | 15. Foro del laccetto della penna |
| 8. Pulsante di alimentazione | * 16. Fotocamera posteriore |

i Leggere le informazioni sulla velocità di trasferimento USB nella *Guida per l'utente*. Fare riferimento alla *Guida in materia di sicurezza e garanzia per accedere alla Guida per l'utente*.

- | | |
|------------------------------|-------------------------------|
| 1. Microfoons | * 9. ThinkPad Pen Pro |
| 2. Camera | 10. Touchpad |
| 3. Multitouch-scherm | 11. Audioaansluiting |
| 4. Gat voor ketting | 12. USB 3.2 Gen 1-aansluiting |
| 5. Beveiligingsslot | 13. HDMI™-aansluiting |
| 6. USB 3.2 Gen 1-aansluiting | 14. USB-C™-aansluiting |
| 7. MicroSD-kaartsleuf | 15. Gat voor ketting |
| 8. Aan/uit-knop | * 16. Wereldgerichte camera |

i Lees de verklaring over de USB-overdrachtssnelheid in de *Gebruikershandleiding*. Raadpleeg de *Handleiding veiligheid en garantie* voor toegang tot de *Gebruikershandleiding*.

- | | |
|---------------------------------------|----------------------------------|
| 1. Microfones | * 9. ThinkPad Pen Pro |
| 2. Câmara | 10. Paineł tátil |
| 3. Ecrã multitoque | 11. Conector de áudio |
| 4. Orifício para fixar a caneta | 12. Conector USB 3.2 Gen 1 |
| 5. Ranhura de bloqueio para segurança | 13. Conector HDMI™ |
| 6. Conector USB 3.2 Gen 1 | 14. Conector USB-C™ |
| 7. Ranhura para cartões microSD | 15. Orifício para fixar a caneta |
| 8. Botão para ligar/desligar | * 16. Câmara World-Facing |

i Leia a declaração relativa à velocidade de transferência USB no *Manual do Utilizador*. Consulte o *Manual de Segurança e Garantia* para aceder ao *Manual do Utilizador*.

Customer Replacement Units (CRUs)

CRU (unités remplaçables par l'utilisateur) | CRUs (Customer Replaceable Units, durch Kunden austauschbare Funktionseinheiten) | CRU (Customer Replacement Unit) | Door klant vervangbare eenheden (Customer Replacement Units, CRU's) | Unidades Substituíveis pelo Cliente (CRUs)

- ac power adapter
- Base cover assembly
- Coin-cell battery
- Keyboard
- M.2 solid-state drive
- Power card
- Power card bracket
- Power card cable
- Power cord

* • ThinkPad Pen Pro

Refer to *User Guide* for CRU definition.

- Boîtier d'alimentation
- Cache de la base
- Batterie à pile cellulaire
- Clavier
- Disque SSD M.2
- Carte d'alimentation
- Support de carte d'alimentation
- Câble de carte d'alimentation
- Cordon d'alimentation

* • ThinkPad Pen Pro

Voir le *guide d'utilisation* pour la définition CRU.

- Netzteil
- Baugruppe der unteren Abdeckung
- Knopfzellenbatterie
- Tastatur
- M.2 Solid-State-Laufwerk
- Netzkarte
- Netzkartenhalterung
- Netzkartenkabel
- Netzkabel

* • ThinkPad Pen Pro

Definition der CRU siehe *Benutzerhandbuch*.

- Adattatore di alimentazione CA
- Assieme del coperchio della base
- Batteria in formato moneta
- Tastiera
- Unità SSD M.2
- Scheda di alimentazione
- Staffa della scheda di alimentazione
- Cavo della scheda di alimentazione
- Cavo di alimentazione

* • ThinkPad Pen Pro

Per la definizione di CRU, consultare la *Guida per l'utente*.

- Netvoedingsadapter
- Klep aan de onderkant van de computer
- Knoopcelbatterij
- Toetsenbord
- M.2 SSD-station
- Netvoedingskaart
- Beugel van netvoedingskaart
- Kabel van netvoedingskaart
- Netsnoer

* • ThinkPad Pen Pro

Raadpleeg de *gebruikershandleiding* voor de definitie van CRU.

- Transformador CA
- Conjunto da cobertura da base
- Pilha de relógio
- Teclado
- Disco de memória sólida M.2
- Placa de alimentação
- Suporte da placa de alimentação
- Cabo da placa de alimentação
- Cabo de alimentação

* • ThinkPad Pen Pro

Consulte o *Manual do Utilizador* para obter uma definição de CRU.

Additional information

Informations complémentaires | Zusätzliche Informationen | Informazioni aggiuntive | Aanvullende informatie | Informações adicionais

Specific absorption rate (SAR)

YOUR DEVICE MEETS INTERNATIONAL GUIDELINES FOR EXPOSURE TO RADIO WAVES.

The Europe 10g Specific Absorption Rate (SAR) limit for mobile devices is 2.0 W/kg. To view your product specific SAR value, go to <https://support.lenovo.com/us/en/solutions/sar>.

If you are interested in further reducing your RF exposure then you can easily do so by limiting your usage or simply keeping the device away from the body.

European Union (EU) / United Kingdom (UK) – Radio Equipment Compliance

Hereby, Lenovo declares that the radio equipment type ThinkPad 11e Yoga Gen 6 is in compliance with Directive 2014/53/EU, as well as UK Radio Equipment Regulations SI 2017 No. 1206.

The full texts of the system declarations of conformity are available at: <https://www.lenovo.com/us/en/compliance/eu-doc> for EU and <https://www.lenovo.com/us/en/compliance/uk-doc> for UK.

This radio equipment operates with the following frequency bands and maximum radio-frequency power:

Technology	Frequency band [MHz]	Maximum transmit power
WLAN 802.11b/g/n/ax	2400 - 2483.5	< 20 dBm
WLAN 802.11a/n/ac/ax	5150 - 5725	< 23 dBm
WLAN 802.11a/n/ac/ax	5725 - 5875	< 13.98 dBm
Bluetooth BR/EDR/LE	2400 - 2483.5	< 20 dBm

Usage of this device is limited to indoor use in the WLAN band 5150 – 5350 MHz.

Débit d'absorption spécifique (DAS)

VOTRE PÉRIPHÉRIQUE EST CONFORME AUX DIRECTIVES INTERNATIONALES RELATIVES À L'EXPOSITION AUX ONDES RADIOÉLECTRIQUES.

La limite de débit d'absorption spécifique (DAS) 10g pour l'Europe pour les périphériques mobiles est de 2,0 W/kg. Pour afficher la valeur DAS

spécifique à votre produit, accédez à <https://support.lenovo.com/us/en/solutions/sar>.

Si vous souhaitez réduire davantage votre exposition aux fréquences radio, vous pouvez aisément limiter votre utilisation ou bien vous maintenir à distance de votre périphérique.

Union européenne / Royaume-Uni - Conformité à la directive concernant l'équipement radio

Lenovo déclare par la présente que les équipements radio de type ThinkPad 11e Yoga Gen 6 sont conformes à la directive 2014/53/EU ainsi qu'à la réglementation SI 2017 n° 1206 relative à l'équipement radio au Royaume-Uni.

Le texte complet des déclarations de conformité concernant les systèmes est disponible à l'adresse Internet suivante : <https://www.lenovo.com/us/en/compliance/eu-doc> pour l'Union européenne et <https://www.lenovo.com/us/en/compliance/uk-doc> pour le Royaume-Uni.

Cet équipement radio utilise les bandes de fréquences suivantes et une alimentation à haute fréquence maximum :

Technologie	Bande de fréquence [MHz]	Niveau de puissance de transmission maximal
WLAN 802.11b/g/n/ax	2 400 - 2 483,5	< 20 dBm
WLAN 802.11a/n/ac/ax	5 150 - 5 725	< 23 dBm
WLAN 802.11a/n/ac/ax	5 725 - 5 875	< 13,98 dBm
Bluetooth BR/EDR/LE	2 400 - 2 483,5	< 20 dBm

Ce périphérique ne peut être utilisé qu'à l'intérieur, dans la bande de fréquences WLAN de 5 150 à 5 350 MHz.

Spezifische Absorptionsrate (SAR)

IHRE EINHEIT ERFÜLLT DIE INTERNATIONALEN RICHTLINIEN FÜR DIE BELASTUNG DURCH FUNKWELLEN.

Die europäische SAR-Obergrenze für mobile Geräte beträgt 2,0 W/kg (10 g). Informationen zum SAR-Wert Ihres Produkts finden Sie unter <https://support.lenovo.com/us/en/solutions/sar>.

Wenn Sie die Belastung durch Funkwellen weiter verringern möchten, können Sie dies ganz einfach tun, indem Sie Ihre Nutzung einschränken oder das Gerät ganz einfach von Ihrem Körper fernhalten.

Europäische Union (EU) / Vereinigtes Königreich (UK) - Erfüllung der Funkanlagen-Richtlinie

Lenovo erklärt hiermit, dass das Funkgerät vom Typ ThinkPad 11e Yoga Gen 6 die EU-Richtlinie 2014/53/EU und die UK-Funkanlagen-Richtlinie SI 2017/1206 erfüllt.

Der vollständige Wortlaut der Konformitätserklärungen für das System ist verfügbar unter:

<https://www.lenovo.com/us/en/compliance/eu-doc> für die EU und

<https://www.lenovo.com/us/en/compliance/uk-doc> für UK.

Dieses Funkgerät arbeitet mit den folgenden Frequenzbändern und der folgenden maximalen HF-Leistung:

Technologie	Frequenzband [MHz]	Maximale Übertragungsleistung
WLAN 802.11b/g/n/ax	2.400 - 2.483,5	< 20 dBm
WLAN 802.11a/n/ac/ax	5.150 - 5.725	< 23 dBm
WLAN 802.11a/n/ac/ax	5.725 - 5.875	< 13,98 dBm
Bluetooth BR/EDR/LE	2.400 - 2.483,5	< 20 dBm

Die Verwendung dieser Einheit ist im Innenbereich auf das Frequenzband von 5.150 bis 5.350 MHz beschränkt.

Requisito SAR (Specific Absorption Rate)

IL DISPOSITIVO RISPETTA LE LINEE GUIDA INTERNAZIONALI DI ESPOSIZIONE ALLE ONDE RADIO.

In Europa il limite SAR rispetto a 10 g di tessuto per i dispositivi mobili è di 2,0 W/kg. Per visualizzare il valore SAR specifico del prodotto, visitare il sito <https://support.lenovo.com/us/en/solutions/sar>.

È possibile ridurre facilmente l'esposizione alle frequenze radio limitando l'uso dei dispositivi o mantenendoli a una corretta distanza dal corpo.

Conformità alla direttiva sulle apparecchiature radio per l'Unione Europea (UE) / il Regno Unito (UK)

Con la presente documentazione, Lenovo dichiara che il tipo di apparecchiatura radio ThinkPad 11e Yoga Gen 6 è conforme alla direttiva 2014/53/UE e alle normative per le apparecchiature radio del Regno Unito, decreto ministeriale n. 1206 del 2017.

I testi integrali delle dichiarazioni di conformità dei sistemi sono disponibili all'indirizzo:

<https://www.lenovo.com/us/en/compliance/eu-doc> per l'Unione Europea e

<https://www.lenovo.com/us/en/compliance/uk-doc> per il Regno Unito.

Questa apparecchiatura radio funziona con le seguenti bande di frequenza e di alimentazione a radiofrequenza massime:

Tecnologia	Banda di frequenza [MHz]	Potenza di trasmissione massima
WLAN 802.11b/g/n/ax	2.400 - 2.483,5	< 20 dBm
WLAN 802.11a/n/ac/ax	5.150 - 5.725	< 23 dBm
WLAN 802.11a/n/ac/ax	5.725 - 5.875	< 13,98 dBm
Bluetooth BR/EDR/LE	2.400 - 2.483,5	< 20 dBm

L'utilizzo di questo dispositivo è limitato ad ambienti chiusi in banda WLAN compresa 5.150 e 5.350 MHz.

Specifieke absorptiesnelheid (SAR)

DIT APPARAAT VOLDOET AAN DE INTERNATIONALE RICHTLIJNEN VOOR BLOOTSTELLING AAN RADIOGOLVEN.

De Europese 10g Specific Absorption Rate (SAR) voor mobiele apparatuur is 2,0 W/kg. Ga om uw product specifieke SAR-waarde te bekijken naar <https://support.lenovo.com/us/en/solutions/sar>.

Als u de RF-blootstelling verder wilt verlagen, kunt u het gebruik van het apparaat beperken of het apparaat uit de buurt van het lichaam houden.

Europese Unie (EU) / Verenigd Koninkrijk (VK) — Naleving van richtlijnen voor radioapparatuur

Hierbij verklaart Lenovo dat de radioapparatuur van het type ThinkPad 11e Yoga Gen 6 voldoet aan Richtlijn 2014/53/EU en aan de Britse regelgeving voor radioapparatuur SI 2017 No. 1206.

De volledige tekst van de conformiteitsverklaringen voor dit systeem is beschikbaar op:

<https://www.lenovo.com/us/en/compliance/eu-doc> voor de EU en

<https://www.lenovo.com/us/en/compliance/uk-doc> voor het VK.

Deze radioapparatuur werkt met de volgende frequentiebanden en maximaal radiofrequentievermogen:

Technologie	Frequentieband [MHz]	Maximaal zendvermogen
WLAN 802.11b/g/n/ax	2400 - 2483,5	< 20 dBm
WLAN 802.11a/n/ac/ax	5150 - 5725	< 23 dBm
WLAN 802.11a/n/ac/ax	5725 - 5875	< 13,98 dBm
Bluetooth BR/EDR/LE	2400 - 2483,5	< 20 dBm

Gebruik van dit apparaat is beperkt tot gebruik binnenshuis in de WLAN-band van 5150 tot 5350 MHz.

Taxa de Absorção Específica (SAR)

O SEU DISPOSITIVO CUMPRE AS DIRETRIZES INTERNACIONAIS PARA EXPOSIÇÃO A ONDAS DE RÁDIO.

O limite de 10g de Taxa de Absorção Específica na Europa para dispositivos móveis é de 2,0 W/kg. Para ver o valor de Taxa de Absorção Específica do seu produto, acesse a <https://support.lenovo.com/us/en/solutions/sar>.

Se estiver interessado em reduzir mais a sua exposição a RF, poderá efetuar-lo facilmente limitando a utilização ou simplesmente mantendo o dispositivo afastado do corpo.

União Europeia (UE) / Reino Unido (RU) – Conformidade com o Equipamento de Rádio

Pelo presente, a Lenovo declara que o tipo de equipamento de rádio ThinkPad 11e Yoga Gen 6 está em conformidade com a Diretiva 2014/53/UE, bem como com os Regulamentos sobre Equipamento de Rádio do Reino Unido SI 2017 N.º 1206.6.

Os textos completos das declarações de conformidade do sistema estão disponíveis em: <https://www.lenovo.com/us/en/compliance/eu-doc> para a UE e <https://www.lenovo.com/us/en/compliance/uk-doc> para o RU.

Este equipamento de rádio funciona com as seguintes bandas de frequência e potência de radiofrequência máxima:

Tecnologia	Banda de frequência [MHz]	Potência de transmissão máxima
WLAN 802.11b/g/n/ax	2400 - 2483,5	< 20 dBm
WLAN 802.11a/n/ac/ax	5150 - 5725	< 23 dBm
WLAN 802.11a/n/ac/ax	5725 - 5875	< 13,98 dBm
Bluetooth BR/EDR/LE	2400 - 2483,5	< 20 dBm

A utilização deste dispositivo é limitada à utilização no interior na banda WLAN 5150 - 5350 MHz.

E-manual

Manuel électronique | E-Handbuch | Manuale elettronico |
E-handleiding | Manual electrónico



Second Edition (May 2021)

© Copyright Lenovo 2020,2021.

LIMITED AND RESTRICTED RIGHTS NOTICE: If data or software is delivered pursuant to a General Services Administration "GSA" contract, use, reproduction, or disclosure is subject to restrictions set forth in Contract No. GS-35F-05925.

Reduce | Reuse | Recycle

