

ThinkPad.

T14s Gen 1 / X13 Gen 1

Setup Guide

設定手冊

セットアップ・ガイド

설치 설명서

Panduan Persiapan

คู่มือการตั้งค่า

Lenovo

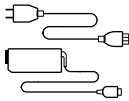
For Barcode Position Only

Printed in China

PN: SP40T79950

Initial Setup

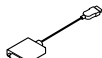
首次安裝 | 初期セットアップ | 초기 설정 | Persiapan Awal | การตั้งค่าเริ่มต้น



* Lenovo USB-C to DisplayPort Adapter



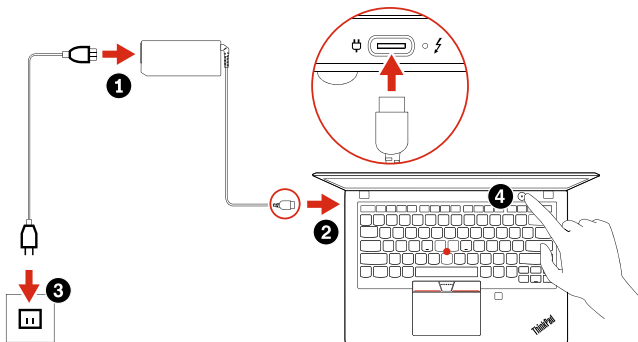
* Lenovo USB-C to VGA Adapter



* Lenovo HDMI to VGA Adapter



* ThinkPad Ethernet Extension Adapter Gen 2

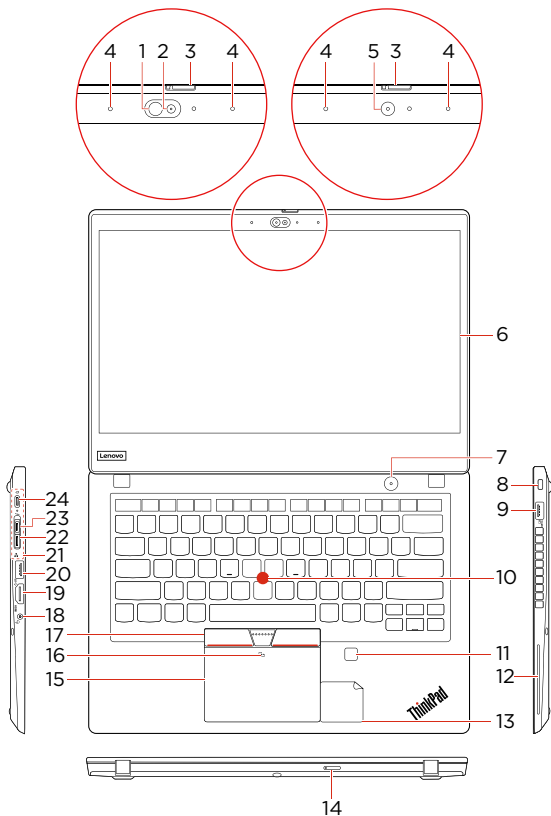


* For selected models | 選配 | 一部のモデル | 일부 모델의 경우 | Untuk model tertentu | เฉพาะบางรุ่นเท่านั้น

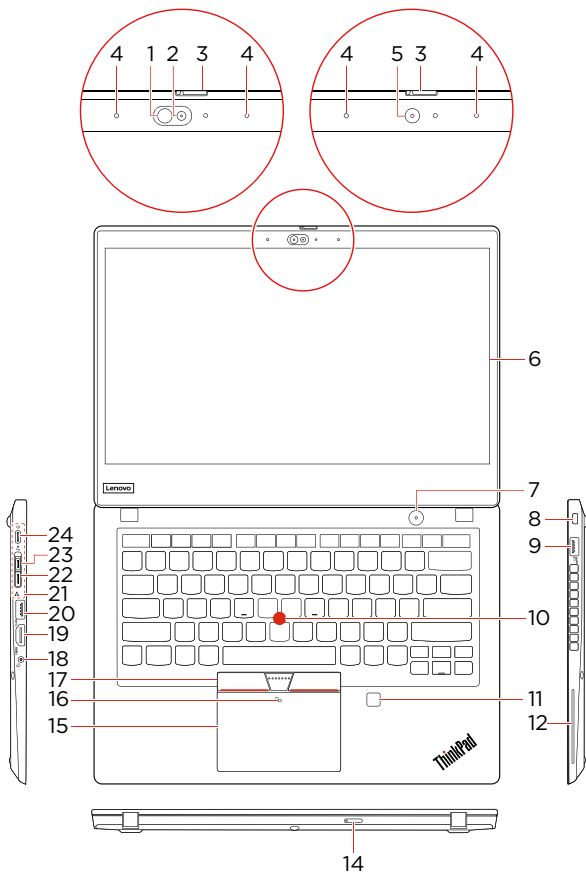
Overview

概観 | 概要 | 개요 | Ikhtisar | مبروروت

ThinkPad T14s Gen 1



ThinkPad X13 Gen 1



- * 1. Infrared (IR) LED
- * 2. Camera with IR function
- * 3. ThinkShutter
- * 4. Microphones
- * 5. Camera
- * 6. Multi-touch screen
- 7. Power button
- 8. Security-lock slot
- 9. Always On USB 3.2 connector Gen 1
- 10. TrackPoint® pointing stick
- * 11. Fingerprint reader
- * 12. Smart-card slot
- * 13. NFC label
- * 14. Nano-SIM-card and microSD-card slot
- 15. TrackPad
- * 16. NFC mark
- 17. TrackPoint buttons
- 18. Audio connector
- 19. HDMI™ connector
- 20. USB 3.2 connector Gen 1
- 21. Docking-station connector
- 22. Ethernet extension connector Gen 2
- 23. Thunderbolt™ 3 connector (USB-C)
- 24. USB-C™ connector (USB 3.2 Gen 1)

i Read the statement on USB transfer rate in the *User Guide*. Refer to the *Safety and Warranty Guide* for accessing the *User Guide*.

- * 1. 紅外線 (IR) LED
- * 2. 具備 IR 功能的攝影機
- * 3. ThinkShutter
- * 4. 麥克風
- * 5. 攝影機
- * 6. 多點觸控螢幕
- 7. 電源按鈕
- 8. 安全鎖插槽
- 9. Always On USB 3.2 接頭 Gen 1
- 10. TrackPoint® 指標按桿
- * 11. 指紋辨識器
- * 12. 智慧型卡片插槽
- * 13. NFC 標籤
- * 14. Nano-SIM 卡和 microSD 卡片插槽
- 15. 軌跡板
- * 16. NFC 標記
- 17. TrackPoint 按鈕
- 18. 音訊接頭
- 19. HDMI™ 接頭
- 20. USB 3.2 接頭 Gen 1
- 21. 擴充基座接頭
- 22. 乙太網路擴充接頭 Gen 2
- 23. Thunderbolt™ 3 接頭 (USB-C)
- 24. USB-C™ 接頭 (USB 3.2 Gen 1)

i 請閱讀使用手冊中有關 USB 傳輸率的聲明。請參閱安全及保固手冊以瞭解如何存取使用手冊。

- * 1. 赤外線 (IR) LED
- * 2. IR 機能付きカメラ
- * 3. ThinkShutter
- * 4. マイクロホン
- * 5. カメラ
- * 6. マルチタッチ・スクリーン
- 7. 電源ボタン
- 8. セキュリティー・ロック・スロット
- 9. Always On USB 3.2 コネクタ Gen 1
- 10. TrackPoint® ポインティング・スティック
- * 11. 指紋センサー
- * 12. スマート・カード・スロット
- * 13. NFC ラベル
- * 14. Nano-SIM カードとマイクロ SD カード・スロット
- 15.トラックパッド
- * 16. NFC マーク
- 17. TrackPoint ボタン
- 18. オーディオ・コネクタ
- 19. HDMI™ コネクタ
- 20.USB 3.2 コネクタ Gen 1
- 21. ドッキング・ステーション・コネクタ
- 22. イーサネットの拡張コネクタ Gen 2
- 23. Thunderbolt™ 3 コネクタ (USB-C)
- 24. USB-C™ コネクタ (USB 3.2 Gen 1)

i ユーザー・ガイドの USB の転送速度に関する声明をお読みください。ユーザー・ガイドにアクセスするには、「安全上の注意と保証についての手引き」をお読みください。

- * 1. 적외선(IR) LED
- * 2. 카메라 IR 기능
- * 3. ThinkShutter
- * 4. 마이크
- * 5. 카메라
- * 6. 멀티 터치 화면
- 7. 전원 버튼
- 8. 보안 잠금 장치 슬롯
- 9. Always On USB 3.2 커넥터 Gen 1
- 10. TrackPoint® 포인팅 스틱
- * 11. 지문 판독기
- * 12. 스마트 카드 슬롯
- * 13. NFC 레이블
- * 14. Nano-SIM 카드 및 microSD 카드 슬롯
- 15. 트랙 패드
- * 16. NFC 마크
- 17. TrackPoint 단추
- 18. 오디오 커넥터
- 19. HDMI™ 커넥터
- 20.USB 3.2 커넥터 Gen 1
- 21. 도킹 스테이션 커넥터
- 22. 이더넷 확장 커넥터 Gen 2
- 23. Thunderbolt™ 3 커넥터(USB-C)
- 24. USB-C™ 커넥터(USB 3.2 Gen 1)

i 사용 설명서에서 USB 전송 속도에 대한 설명을 읽으십시오. 사용 설명서에 액세스하려면 안전 수칙 및 보증 설명서를 참조하십시오.

- * 1. LED Inframerah (IR)
- * 2. Kamera dengan fungsi IR
- * 3. ThinkShutter
- * 4. Mikروفon
- * 5. Kamera
- * 6. Layar multisentuh
- 7. Tombol daya
- 8. Slot kunci pengaman
- 9. Konektor Always On USB 3.2 Gen 1
- 10. Stik penunjuk TrackPoint®
- * 11. Pembaca sidik jari
- * 12. Slot kartu-Smart
- * 13. Label NFC
- * 14. Slot kartu nano-SIM dan kartu microSD
- 15. Trackpad
- * 16. Tanda NFC
- 17. Tombol TrackPoint
- 18. Konektor audio
- 19. Konektor HDMI™
- 20. Konektor USB 3.2 Gen 1
- 21. Konektor stasiun dok
- 22. Konektor ekstensi Ethernet Gen 2
- 23. Konektor Thunderbolt™ 3 (USB-C)
- 24. Konektor USB-C™ (USB 3.2 Gen 1)

i Baca pernyataan tentang kecepatan transfer USB di *Panduan Pengguna*. Baca *Panduan Keselamatan dan Garansi* untuk mengakses *Panduan Pengguna*.

- * 1. LED อินฟราเรด (IR)
- * 2. กล้องพร้อมฟังก์ชัน IR
- * 3. ThinkShutter
- * 4. ไมโครโฟน
- * 5. กล้อง
- * 6. หน้าจอสัมผัสแบบมัลติทัช
- 7. ปุ่มเปิด/ปิดเครื่อง
- 8. ช่องเสียบสายล็อกเครื่อง
- 9. ขั้วต่อ Always On USB 3.2 รุ่นที่ 1
- 10. แกดจ์ตำแหน่ง TrackPoint®
- * 11. เครื่องอ่านลายนิ้วมือ
- * 12. ช่องเสียบสมาร์ทการ์ด
- * 13. ป้าย NFC
- * 14. ช่องเสียบการ์ด Nano-SIM และ microSD
- 15. แท็บเล็ตแพด
- * 16. เครื่องหมาย NFC
- 17. ปุ่ม TrackPoint
- 18. ขั้วต่อสัญญาณเสียง
- 19. ขั้วต่อ HDMI™
- 20. ขั้วต่อ USB 3.2 รุ่นที่ 1
- 21. ขั้วต่อชุดเชื่อมต่ออุปกรณ์
- 22. ขั้วต่อขยายอีเทอร์เน็ต รุ่นที่ 2
- 23. ขั้วต่อ Thunderbolt™ 3 (USB-C)
- 24. ขั้วต่อ USB-C™ (USB 3.2 รุ่นที่ 1)

i อ่านคำชี้แจงเกี่ยวกับอัตราการถ่ายโอนข้อมูลผ่าน USB ได้ใน คู่มือผู้ใช้ โปรดดู คู่มือความปลอดภัยและการรับประกัน เพื่อเข้าถึง คู่มือผู้ใช้

Customer Replaceable Units (CRUs)

客戶可自行更換組件 (CRU) | お客様での取替え可能部品 (CRU) | 고객 교체 가능 유닛(CRU) | Customer Replaceable Unit/Unit yang Dapat Diganti oleh Pelanggan (CRU) | บริการชิ้นส่วนทดแทนสำหรับลูกค้า (CRU)

- ac power adapter
- Power cord
- Base cover assembly
- * • M.2 solid-state drive
- * • M.2 solid-state drive bracket
- * • Wireless WAN card
- * • Nano-SIM-card and microSD-card tray
- Keyboard (for X13 Gen 1)

Refer to the *User Guide* for CRU definition.

- AC 電源整流器
- 電源線
- 底蓋組件
- * • M.2 固態硬碟
- * • M.2 固態硬碟托架
- * • 無線 WAN 卡
- * • Nano-SIM 卡和 microSD 卡匣
- 鍵盤 (適用於 X13 Gen 1)

如需 CRU 定義，請參閱使用手冊。

- AC 電源アダプター
- 電源コード
- ベース・カバー・アSEMBリー
- * • M.2 ソリッド・ステート・ドライブ
- * • M.2 ソリッド・ステート・ドライブ・ブレイケット
- * • ワイヤレス WAN カード
- * • Nano-SIM カードとマイクロ SD カード・トレイ
- キーボード (X13 Gen 1 用)

CRU の定義については、ユーザー・ガイドを参照してください。

- AC 전원 어댑터
- 전원 코드
- 덮개
- * • M.2 솔리드 스테이트 드라이브
- * • M.2 솔리드 스테이트 드라이브 브래킷
- * • 무선 WAN 카드
- * • Nano-SIM 카드 및 microSD 카드 트레이
- 키보드 (X13 Gen 1 용)

CRU 정의에 대해서는 *사용 설명서*의 내용을 참조해 주십시오.

- Adaptor daya ac
- Kabel daya
- Unit penutup bawah
- * • M.2 solid-state drive
- * • Braket solid-state drive M.2
- * • Kartu WAN nirkabel
- * • Baki kartu nano-SIM dan kartu microSD
- Keyboard (untuk X13 Gen 1)

Lihat *Panduan Pengguna* untuk definisi CRU.

- อุปกรณ์แปลงไฟ AC
- สายไฟ
- ส่วนประกอบฝาครอบฐานเครื่อง
- * • ไคร์ที่โซลิดสเตต M.2
- * • ไคร์ยึดไคร์ที่โซลิดสเตต M.2
- * • การ์ด WAN ไร้สาย
- * • ถาดใส่การ์ด Nano-SIM และ microSD
- คีย์บอร์ด (สำหรับ X13 รุ่นที่ 1)

โปรดดูข้อกำหนดของ CRU ที่ คู่มือผู้ใช้

Additional information

其他資訊 | その他の情報 | 추가 정보 | Informasi tambahan | ข้อมูลเพิ่มเติม

ข้อมูลความสอดคล้องกับวิทยุไร้สายสำหรับประเทศไทย

เครื่องโทรคมนาคมและอุปกรณ์นี้มีความสอดคล้องตามมาตรฐาน หรือข้อกำหนดทางเทคนิคของ กสทช.

เครื่องวิทยุคมนาคมนี้มีอัตราการดูดกลืนพลังงานจำเพาะ (Specific Absorption Rate - SAR) อันเนื่องมาจาก

เครื่องวิทยุคมนาคม เท่ากับ 0.001 W/kg ซึ่งสอดคล้องตามมาตรฐานความปลอดภัยต่อสุขภาพของมนุษย์จากการใช้

เครื่องวิทยุคมนาคมที่ กสทช. ประกาศกำหนด

E-manual

電子手冊 | 電子マニュアル | 전자 문서 | E-manual | คู่มืออิเล็กทรอนิกส์



First Edition (April 2020)

© Copyright Lenovo 2020.

LIMITED AND RESTRICTED RIGHTS NOTICE: If data or software is delivered pursuant to a General Services Administration "GSA" contract, use, reproduction, or disclosure is subject to restrictions set forth in Contract No. GS-35F-05925.

Reduce | Reuse | Recycle

