

ThinkPad.

T14s Gen 1 / X13 Gen 1

Setup Guide

Guia de Instalação

دليل الإعداد

Guide de configuration

Guía de configuración

Lenovo

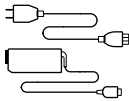
For  Barcode Position Only

Printed in China

PN: SP40T80243

Initial Setup

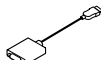
Configuração inicial | الإعداد الأولي | Configuration initiale | Configuración inicial



- * Lenovo USB-C to DisplayPort Adapter



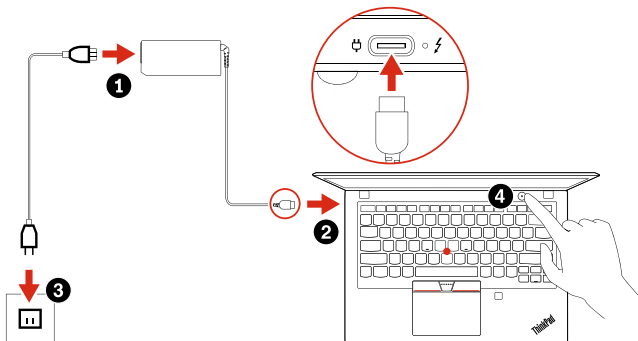
- * Lenovo USB-C to VGA Adapter



- * Lenovo HDMI to VGA Adapter



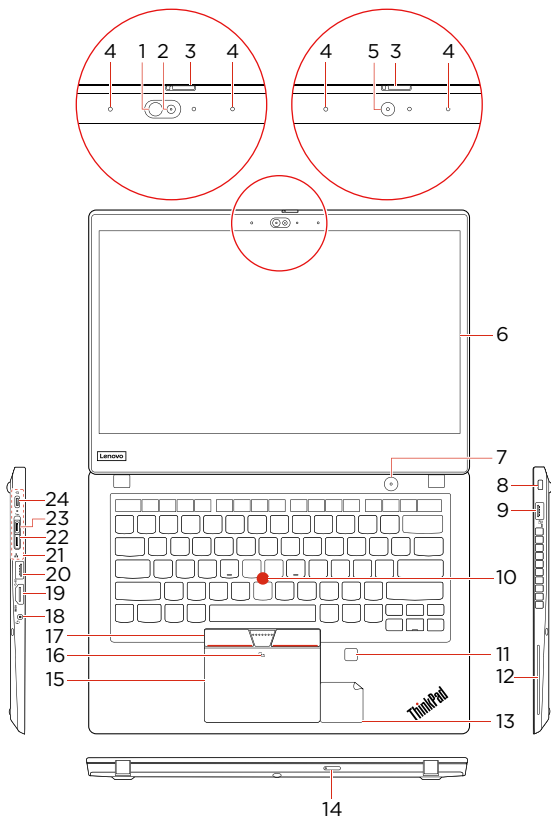
- * ThinkPad Ethernet Extension Adapter Gen 2



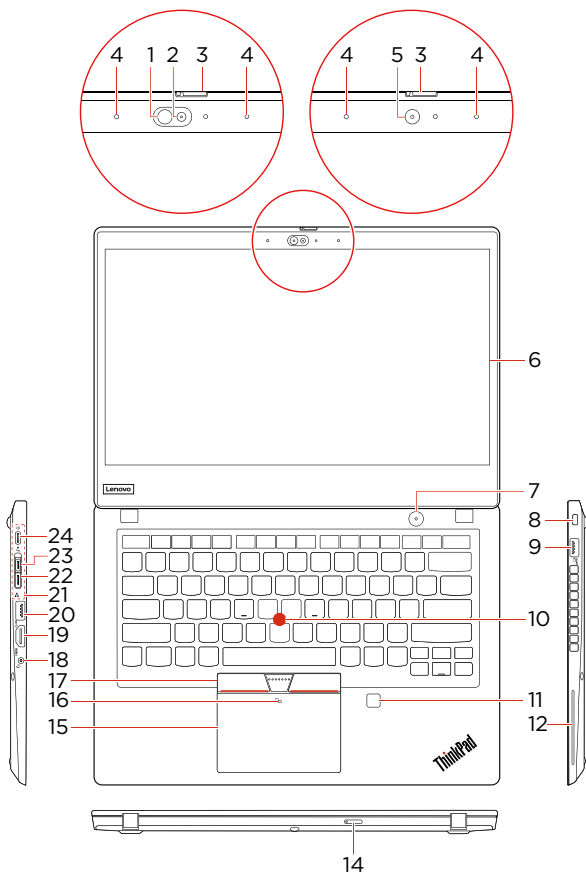
Overview

Visão geral | نظرة عامة | Présentation | Visión general

ThinkPad T14s Gen 1



ThinkPad X13 Gen 1



- * 1. Infrared (IR) LED
- * 2. Camera with IR function
- * 3. ThinkShutter
- * 4. Microphones
- * 5. Camera
- * 6. Multi-touch screen
- 7. Power button
- 8. Security-lock slot
- 9. Always On USB 3.2 connector Gen 1
- 10. TrackPoint® pointing stick
- * 11. Fingerprint reader
- * 12. Smart-card slot
- * 13. NFC label
- * 14. Nano-SIM-card and microSD-card slot
- 15. TrackPad
- * 16. NFC mark
- 17. TrackPoint buttons
- 18. Audio connector
- 19. HDMI™ connector
- 20. USB 3.2 connector Gen 1
- 21. Docking-station connector
- 22. Ethernet extension connector Gen 2
- 23. Thunderbolt™ 3 connector (USB-C)
- 24. USB-C™ connector (USB 3.2 Gen 1)

 Read the statement on USB transfer rate in the *User Guide*. Refer to the *Safety and Warranty Guide* for accessing the *User Guide*.

- * 1. LED infravermelho (IV)
- * 2. Câmera com função de IV
- * 3. ThinkShutter
- * 4. Microfones
- * 5. Câmera
- * 6. Tela multitoque
- 7. Botão liga/desliga
- 8. Slot para trava de segurança
- 9. Conector Always On USB 3.2 Gen 1
- 10. Haste apontadora do TrackPoint®
- * 11. Leitor de impressões digitais
- * 12. Slot para cartões inteligentes
- * 13. Rótulo de NFC
- * 14. Slot para cartões microSD e nano-SIM
- 15. TrackPad
- * 16. Marca NFC
- 17. Botões do TrackPoint
- 18. Conector de áudio
- 19. Conector HDMI™
- 20. Conector USB 3.2 Gen 1
- 21. Conector para estação de acoplamento
- 22. Conector de extensão Ethernet Gen 2
- 23. Conector Thunderbolt™ 3 (USB-C)
- 24. Conector USB-C™ (USB 3.2 Gen 1)

 Leia a declaração de taxa de transferência USB no *Guia do Usuário*. Consulte o *Guia de Segurança e Garantia* para acessar o *Guia do Usuário*.


- | | |
|---------------------------------|--|
| 15. لوحة اللمس | 1. ضوء LED بالأشعة تحت الحمراء |
| 16. علامة NFC * | 2. كاميرا مع وظيفة الأشعة تحت الحمراء |
| 17. أزرار TrackPoint | 3. ThinkShutter |
| 18. موصل صوت | 4. الميكروفونات |
| 19. موصل HDMI™ | 5. الكاميرا |
| 20. موصل USB 3.2 Gen 1 | 6. شاشة اللمس المتعدد |
| 21. موصل محطة الإرساء | 7. زر الطاقة |
| 22. موصل Ethernet إضافي Gen 2 | 8. فتحة قفل الأمان |
| 23. موصل (USB-C) 3 Thunderbolt™ | 9. موصل Always On USB 3.2 Gen 1 |
| 24. موصل (USB 3.2 Gen 1) USB-C™ | 10. عصا تأشير® TrackPoint |
| | 11. قارئ بصمات الأصابع * |
| | 12. فتحة البطاقة الذكية * |
| | 13. ملصق NFC * |
| | 14. فتحة بطاقة microSD وبطاقة Nano-SIM * |

 اقرأ البيان حول معدل النقل عبر USB في دليل المستخدم. ارجع إلى دليل السلامة والضمان للوصول إلى دليل المستخدم.

- | | |
|---|---|
| * 1. Voyant infrarouge | 15. Pavé tactile |
| * 2. Caméra avec fonction infrarouge | * 16. Marquage NFC |
| * 3. ThinkShutter | 17. Boutons TrackPoint |
| * 4. Microphones | 18. Connecteur audio |
| * 5. Caméra | 19. Connecteur HDMI™ |
| * 6. Écran tactile multipoint | 20. Connecteur USB 3.2 Gen 1 |
| 7. Bouton d'alimentation | 21. Connecteur de la station d'accueil |
| 8. Prise de sécurité | 22. Connecteur d'extension Ethernet Gen 2 |
| 9. Connecteur Always On USB 3.2 Gen 1 | 23. Connecteur Thunderbolt™ 3 (USB-C) |
| 10. Dispositif de pointage TrackPoint® | 24. Connecteur USB-C™ (USB 3.2 Gen 1) |
| * 11. Lecteur d'empreintes digitales | |
| * 12. Logement pour carte à puce | |
| * 13. Étiquette NFC | |
| * 14. Logement pour carte microSD et logement pour carte nano-SIM | |

 Lire la déclaration sur le taux de transfert USB dans le *Guide d'utilisation*. Consulter les *Consignes de sécurité et déclaration de garantie* pour accéder au *Guide d'utilisation*.

- * 1. LED infrarrojo (IR)
- * 2. Cámara con función de infrarrojos (IR)
- * 3. ThinkShutter
- * 4. Micrófonos
- * 5. Cámara
- * 6. Pantalla multitáctil
- 7. Botón de encendido
- 8. Ranura de bloqueo de seguridad
- 9. Conector Always On USB 3.2 Gen 1
- 10. Pivote del TrackPoint®
- * 11. Lector de huellas dactilares
- * 12. Ranura de tarjeta inteligente
- * 13. Etiqueta de NFC
- * 14. Ranura de tarjeta nano-SIM y ranura de tarjeta microSD
- 15. Dispositivo de área táctil
- * 16. Marca de NFC
- 17. Botones del TrackPoint
- 18. Conector de audio
- 19. Conector HDMI™
- 20. Conector USB 3.2 Gen 1
- 21. Conector de estación de acoplamiento
- 22. Conector de extensión Ethernet Gen 2
- 23. Conector Thunderbolt™ 3 (USB-C)
- 24. Conector USB-C™ (USB 3.2 Gen 1)

 Lea la declaración sobre la velocidad de transferencia USB en la *Guía del usuario*. Consulte la *Guía de seguridad y garantía* para obtener acceso a la *Guía del usuario*.

Customer Replaceable Units (CRUs)

Unidades Substituíveis pelo Cliente (CRUs) | (CRUs) يمكن استبدالها بواسطة العميل |
Unités remplaçables par l'utilisateur (CRU) | Unidades reemplazables por el cliente (CRU)

- ac power adapter
- Power cord
- Base cover assembly
- * • M.2 solid-state drive
- * • M.2 solid-state drive bracket
- * • Wireless WAN card
- * • Nano-SIM-card and microSD-card tray
- Keyboard (for X13 Gen 1)

Refer to the *User Guide* for CRU definition.

- Adaptador de energia CA
- Cabo de Alimentação
- Conjunto da tampa da base
- * • Unidade de estado sólido M.2
- * • Suporte da unidade de estado sólido M.2
- * • Cartão de WAN Wireless
- * • Bandeja para cartões nano-SIM e microSD
- Teclado (para X13 Gen 1)

Consulte o *Guia do Usuário* para obter a definição de CRU.

- محول طاقة التيار المتردد
- سلك الطاقة
- مجموعة غطاء القاعدة
- * • محرك الأقراص ذو الحالة الصلبة M.2
- * • حامل محرك الأقراص ذي الحالة الصلبة M.2
- * • بطاقة شبكة WAN اللاسلكية
- * • درج بطاقة microSD وبطاقة Nano-SIM
- لوحة المفاتيح (لجهاز X13 Gen 1)

راجع دليل المستخدم للاطلاع على تعريف CRU.

- Boîtier d'alimentation
- Cordon d'alimentation
- Cache de la base
- * • Disque SSD M.2
- * • Support disque SSD M.2
- * • Carte WAN sans fil
- * • Plateau pour carte nano-SIM et microSD
- Clavier (pour X13 Gen 1)

Consultez le *guide d'utilisation* pour la définition de la CRU.

- Adaptador de alimentación de CA
- Cable de alimentación
- Conjunto de la cubierta de la base
- * • Unidad de estado sólido M.2
- * • Abrazadera de la unidad de estado sólido M.2
- * • Tarjeta WAN inalámbrica
- * • Bandeja de tarjeta nano-SIM y microSD
- Teclado (para X13 Gen 1)

Consulte la *Guía del usuario* para la definición de CRU.

Additional information

Informações adicionais | معلومات إضافية | Informations complémentaires |
Información adicional

European Union (EU) / United Kingdom (UK) — Radio Equipment Compliance

Hereby, Lenovo declares that the radio equipment type ThinkPad T14s Gen 1 / ThinkPad X13 Gen 1 is in compliance with Directive 2014/53/EU, as well as UK Radio Equipment Regulations SI 2017 No. 1206.

The full texts of the system declarations of conformity are available at:
<https://www.lenovo.com/us/en/compliance/eu-doc> for EU and
<https://www.lenovo.com/us/en/compliance/uk-doc> for UK.

This radio equipment operates with the following frequency bands and maximum radio-frequency power:

Technology	Frequency band [MHz]	Maximum transmit power
WLAN 802.11b/g/n/ax	2400 - 2483.5	< 20 dBm
WLAN 802.11a/n/ac/ax	5150 - 5725	< 23 dBm
WLAN 802.11a/n/ac/ax	5725 - 5875	< 13.98 dBm
Bluetooth BR/EDR/LE	2400 - 2483.5	< 20 dBm
WWAN UMTS	1, 8	< 24.5 dBm
WWAN LTE	1, 3, 7, 8, 20, 28	< 24 dBm
WWAN LTE	38/40/42	< 24 dBm
NFC	13.56	< -5.31 dBμA/m @10m

Usage of this device is limited to indoor use in the WLAN band 5150 – 5350 MHz.

União Europeia (UE)/Reino Unido (UK) - Conformidade de Equipamentos de Rádio

Por meio deste, a Lenovo declara que os tipos de equipamento de rádio ThinkPad T14s Gen 1 / ThinkPad X13 Gen 1 estão em conformidade com a Diretiva 2014/53/EU, bem como as Regulamentações de Equipamentos de Rádio do Reino Unido SI 2017 No. 1206.

Os textos completos das declarações de conformidade do sistema estão disponíveis em:
<https://www.lenovo.com/us/en/compliance/eu-doc> para a UE e
<https://www.lenovo.com/us/en/compliance/uk-doc> para o Reino Unido.

Este equipamento de rádio opera com as seguintes faixas de frequência e a energia de frequência máxima:

Tecnologia	Banda de frequências [MHz]	Potência de transmissão máxima
WLAN 802.11b/g/n/ax	2.400 - 2.483,5	< 20 dBm
WLAN 802.11a/n/ac/ax	5.150 - 5.725	< 23 dBm
WLAN 802.11a/n/ac/ax	5.725 - 5.875	< 13,98 dBm
Bluetooth BR/EDR/LE	2.400 - 2.483,5	< 20 dBm
WWAN UMTS	1, 8	< 24,5 dBm
WWAN LTE	1, 3, 7, 8, 20, 28	< 24 dBm
WWAN LTE	38/40/42	< 24 dBm
NFC	13,56	< -5,31 dBμA/m a 10 m

A utilização deste dispositivo é limitada ao uso interno na banda WLAN 5.150 – 5.350 MHz.

الاتحاد الأوروبي/المملكة المتحدة — التوافق مع توجيه الأجهزة اللاسلكية

تعلن شركة Lenovo بموجب هذه الوثيقة أن الجهاز اللاسلكي من النوع ThinkPad T14s Gen 1 / ThinkPad X13 Gen 1 يتوافق مع التوجيه 2014/53/EU، وكذلك لوائح المعدات اللاسلكية في المملكة المتحدة رقم SI 2017 1206.

يتوفر النص الكامل لإعلانات توافق النظام على:
<https://www.lenovo.com/us/en/compliance/eu-doc> للاتحاد الأوروبي و
<https://www.lenovo.com/us/en/compliance/uk-doc> للمملكة المتحدة.

يعمل هذا الجهاز اللاسلكي وفق نطاقات التردد وطاقة التردد اللاسلكي القصوى التالية:

نطاق التردد [ميجاهرتز]	طاقة الإرسال القصوى	التقنية
2400 إلى 2483.5	> 20 ديسيبل ميلي واط	WLAN 802.11b/g/n/ax
5150 إلى 5725	> 23 ديسيبل ميلي واط	WLAN 802.11a/n/ac/ax
5725 إلى 5875	> 13.98 ديسيبل ميلي واط	WLAN 802.11a/n/ac/ax
2483.5 إلى 2400	> 20 ديسيبل ميلي واط	Bluetooth BR/EDR/LE
8, 1	> 24.5 ديسيبل ميلي واط	WWAN UMTS
28, 20, 8, 7, 3, 1	> 24 ديسيبل ميلي واط	WWAN LTE
38/40/42	> 24 ديسيبل ميلي واط	WWAN LTE
13.56	> 5.31 ديسيبل ميكرو واط/م عدد 10م	NFC

يقتصر استخدام هذا الجهاز على الاستخدام في الأماكن الداخلية في النطاق الترددي لشبكة WLAN من 5150 إلى 5350 ميجاهرتز.

Union européenne / Royaume-Uni - Conformité à la directive concernant l'équipement radio

Lenovo déclare par la présente que les équipements radio de types ThinkPad T14s Gen 1 / ThinkPad X13 Gen 1 sont conformes à la directive 2014/53/UE ainsi qu'à la réglementation du Royaume-Uni relative aux équipements radio SI 2017 n° 1206.

Le texte complet des déclarations de conformité concernant les systèmes est disponible à l'adresse Internet suivante :

<https://www.lenovo.com/us/en/compliance/eu-doc> pour l'Union européenne et
<https://www.lenovo.com/us/en/compliance/uk-doc> pour le Royaume-Uni.

Cet équipement radio utilise les bandes de fréquences suivantes et une alimentation à haute fréquence maximum :

Technologie	Bande de fréquence [MHz]	Niveau de puissance de transmission maximal
WLAN 802.11b/g/n/ax	2 400 - 2 483,5	< 20 dBm
WLAN 802.11a/n/ac/ax	5 150 - 5 725	< 23 dBm
WLAN 802.11a/n/ac/ax	5 725 - 5 875	< 13,98 dBm
Bluetooth BR/EDR/LE	2 400 - 2 483,5	< 20 dBm
WWAN UMTS	1, 8	< 24,5 dBm
WWAN LTE	1, 3, 7, 8, 20, 28	< 24 dBm
WWAN LTE	38/40/42	< 24 dBm
NFC	13,56	< -5,31 dBμA/m @10 m

Ce périphérique ne peut être utilisé qu'à l'intérieur, dans la bande de fréquences WLAN de 5 150 à 5 350 MHz.

Unión Europea (UE) / Reino Unido: conformidad de equipos de radio

Mediante el presente documento, Lenovo declara que los equipos de radio tipo ThinkPad T14s Gen 1 / ThinkPad X13 Gen 1 cumplen con la Directiva 2014/53/UE y con la Normativa de equipos de radio SI 2017 No. 1206 del Reino Unido.

Los textos completos de las declaraciones de conformidad están disponibles en:
<https://www.lenovo.com/us/en/compliance/eu-doc> para la UE y en
<https://www.lenovo.com/us/en/compliance/uk-doc> para el Reino Unido.

Este equipo de radio funciona con las siguientes bandas de frecuencia y energía de radiofrecuencia máxima:

Tecnología	Banda de frecuencia (MHz)	Energía de transmisión máxima
WLAN 802.11b/g/n/ax	2400 - 2483,5	< 20 dBm
WLAN 802.11a/n/ac/ax	5150 - 5725	< 23 dBm
WLAN 802.11a/n/ac/ax	5725 - 5875	< 13,98 dBm
Bluetooth BR/EDR/LE	2400 - 2483,5	< 20 dBm
WWAN UMTS	1, 8	< 24,5 dBm
WWAN LTE	1, 3, 7, 8, 20, 28	< 24 dBm
WWAN LTE	38/40/42	< 24 dBm
NFC	13,56	< -5,31 dBμA/m a 10 m

El uso de este dispositivo se limita al uso en interiores en la banda WLAN de 5150 a 5350 MHz.

E-manual

Manual eletrônico | الدليل الإلكتروني | Manuel électronique | Manual electrónico



Second Edition (May 2021)

© Copyright Lenovo 2020,2021.

LIMITED AND RESTRICTED RIGHTS NOTICE: If data or software is delivered pursuant to a General Services Administration "GSA" contract, use, reproduction, or disclosure is subject to restrictions set forth in Contract No. GS-35F-05925.

Reduce | Reuse | Recycle



