

**ThinkPad**® T14s Gen 1 / X13 Gen 1

# Setup Guide

Guia de Instalação

دليل الإعداد

Guide de configuration

Guía de configuración

**Lenovo**

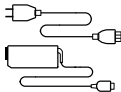
For  Barcode Position Only

Printed in China

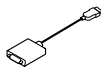
PN: SP40T80251

# Initial Setup

Configuração inicial | الإعداد الأولي | Configuration initiale | Configuración inicial



\* Lenovo USB-C to DisplayPort Adapter



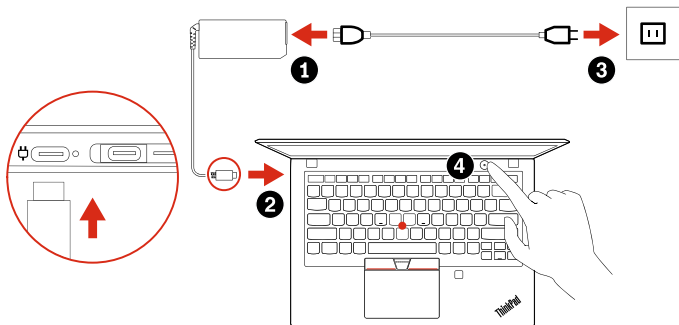
\* Lenovo HDMI to VGA Adapter



\* ThinkPad Ethernet Extension Adapter Gen 2

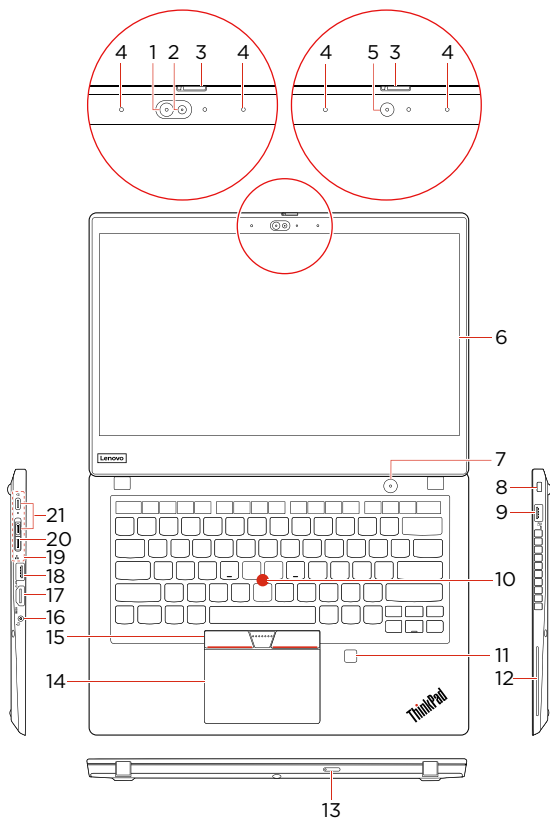


\* Lenovo USB-C to VGA Adapter



# Overview

Visão geral | نظرة عامة | Présentation | Visión general



- \* 1. Infrared (IR) LED
- \* 2. Camera with IR function
- \* 3. ThinkShutter
- \* 4. Microphones
- \* 5. Camera
- \* 6. Multi-touch screen
- 7. Power button
- 8. Security-lock slot
- 9. Always On USB 3.2 connector Gen 1
- 10. TrackPoint® pointing stick
- \* 11. Fingerprint reader
- \* 12. Smart-card slot
- \* 13. Nano-SIM-card and microSD-card slot
- 14. TrackPad
- 15. TrackPoint buttons
- 16. Audio connector
- 17. HDMI™ connector
- 18. USB 3.2 connector Gen 1
- 19. Docking-station connector
- 20. Ethernet extension connector Gen 2
- 21. USB-C™ connectors (USB 3.2 Gen 2)

**i** Read the statement on USB transfer rate in the *User Guide*. Refer to the *Safety and Warranty Guide* for accessing the *User Guide*.

- \* 1. LED infravermelho (IV)
- \* 2. Câmera com função de IV
- \* 3. ThinkShutter
- \* 4. Microfones
- \* 5. Câmera
- \* 6. Tela multitoque
- 7. Botão liga/desliga
- 8. Slot para trava de segurança
- 9. Conector Always On USB 3.2 Gen 1
- 10. Haste apontadora do TrackPoint®
- \* 11. Leitor de impressões digitais
- \* 12. Slot para cartões inteligentes
- \* 13. Slot para cartões microSD e nano-SIM
- 14. TrackPad
- 15. Botões do TrackPoint
- 16. Conector de áudio
- 17. Conector HDMI™
- 18. Conector USB 3.2 Gen 1
- 19. Conector para estação de acoplamento
- 20. Conector de extensão Ethernet Gen 2
- 21. Conectores USB-C™ (USB 3.2 Gen 2)

**i** Leia a declaração de taxa de transferência USB no *Guia do Usuário*. Consulte o *Guia de Segurança e Garantia* para acessar o *Guia do Usuário*.


- |  |   |
|--|---|
| 12. * فتحة البطاقة الذكية                | 1. * ضوء LED بالأشعة تحت الحمراء        |
| 13. * فتحة بطاقة microSD وبطاقة Nano-SIM | 2. * كاميرا مع وظيفة الأشعة تحت الحمراء |
| 14. لوحة اللمس                           | 3. * ThinkShutter                       |
| 15. أزرار TrackPoint                     | 4. * الميكروفونات                       |
| 16. موصل صوت                             | 5. * الكاميرا                           |
| 17. موصل HDMI™                           | 6. * شاشة اللمس المتعدد                 |
| 18. موصل USB 3.2 Gen 1                   | 7. زر الطاقة                            |
| 19. موصل محطة الإرساء                    | 8. فتحة قفل الأمان                      |
| 20. موصل Ethernet إضافي Gen 2            | 9. موصل Always On USB 3.2 Gen 1         |
| 21. موصلات USB-C™ (USB 3.2 Gen 2)        | 10. عصا تأشير® TrackPoint               |
|  | 11. * قارئ بصمات الأصابع                |

اقرأ البيان حول معدل النقل عبر USB في دليل المستخدم. ارجع إلى دليل السلامة والضمان للوصول إلى دليل المستخدم. 

- |  |   |
|--|---|
| 1. Voyant infrarouge                   | 13. Logement pour carte microSD et logement pour carte nano-SIM |
| 2. Caméra avec fonction infrarouge     | 14. Pavé tactile  |
| 3. ThinkShutter                        | 15. Boutons TrackPoint  |
| 4. Microphones                         | 16. Connecteur audio  |
| 5. Caméra                              | 17. Connecteur HDMI™  |
| 6. Écran tactile multipoint            | 18. Connecteur USB 3.2 Gen 1                                    |
| 7. Bouton d'alimentation               | 19. Connecteur de la station d'accueil                          |
| 8. Prise de sécurité                   | 20. Connecteur d'extension Ethernet Gen 2                       |
| 9. Connecteur Always On USB 3.2 Gen 1  | 21. Connecteurs USB-C™ (USB 3.2 Gen 2)                          |
| 10. Dispositif de pointage TrackPoint® |   |
| 11. Lecteur d'empreintes digitales     |   |
| 12. Logement pour carte à puce         |   |

 Lire la déclaration sur le taux de transfert USB dans le *Guide d'utilisation*. Consulter les *Consignes de sécurité et déclaration de garantie* pour accéder au *Guide d'utilisation*.

- \* 1. LED infrarrojo (IR)
- \* 2. Cámara con función de infrarrojos (IR)
- \* 3. ThinkShutter
- \* 4. Micrófonos
- \* 5. Cámara
- \* 6. Pantalla multitáctil
- 7. Botón de encendido
- 8. Ranura de bloqueo de seguridad
- 9. Conector Always On USB 3.2 Gen 1
- 10. Pivote del TrackPoint\*
- \* 11. Lector de huellas dactilares
- \* 12. Ranura de tarjeta inteligente
- \* 13. Ranura de tarjeta nano-SIM y ranura de tarjeta microSD
- 14. Dispositivo de área táctil
- 15. Botones del TrackPoint
- 16. Conector de audio
- 17. Conector HDMI™
- 18. Conector USB 3.2 Gen 1
- 19. Conector de estación de acoplamiento
- 20. Conector de extensión Ethernet Gen 2
- 21. Conectores USB-C™ (USB 3.2 Gen 2)

 Lea la declaración sobre la velocidad de transferencia USB en la *Guía del usuario*. Consulte la *Guía de seguridad y garantía* para obtener acceso a la *Guía del usuario*.

# Customer Replaceable Units (CRUs)

Unidades Substituíveis pelo Cliente (CRUs) | (CRUs) الوحدات التي يمكن استبدالها بواسطة العميل | Unités remplaçables par l'utilisateur (CRU) | Unidades reemplazables por el cliente (CRU)

- ac power adapter
- Power cord
- Base cover assembly
- \* • M.2 solid-state drive
- \* • M.2 solid-state drive bracket
- \* • Wireless WAN card
- \* • Nano-SIM-card and microSD-card tray
- Keyboard (for X13 Gen 1)

Refer to the *User Guide* for CRU definition.

- Adaptador de energia CA
- Cabo de Alimentação
- Conjunto da tampa da base
- \* • Unidade de estado sólido M.2
- \* • Suporte da unidade de estado sólido M.2
- \* • Cartão de WAN Wireless
- \* • Bandeja para cartões nano-SIM e microSD
- Teclado (para X13 Gen 1)

Consulte o *Guia do Usuário* para obter a definição de CRU.

- محول طاقة التيار المتردد
- سلك الطاقة
- مجموعة غطاء القاعدة
- \* • محرك الأقراص ذو الحالة الصلبة M.2
- \* • حامل محرك الأقراص ذي الحالة الصلبة M.2
- \* • بطاقة شبكة WAN اللاسلكية
- \* • درج بطاقة microSD وبطاقة Nano-SIM (لوحة المفاتيح (لجهاز X13 Gen 1)

راجع دليل المستخدم للاطلاع على تعريف CRU.

- Boîtier d'alimentation
- Cordon d'alimentation
- Cache de la base
- \* • Disque SSD M.2
- \* • Support disque SSD M.2
- \* • Carte WAN sans fil
- \* • Plateau pour carte nano-SIM et microSD
- Clavier (pour X13 Gen 1)

Consultez le *guide d'utilisation* pour la définition de la CRU.

- Adaptador de alimentación de CA
- Cable de alimentación
- Conjunto de la cubierta de la base
- \* • Unidad de estado sólido M.2
- \* • Abrazadera de la unidad de estado sólido M.2
- \* • Tarjeta WAN inalámbrica
- \* • Bandeja de tarjeta nano-SIM y microSD
- Teclado (para X13 Gen 1)

Consulte la *Guía del usuario* para la definición de CRU.

# Additional information

Informações adicionais | معلومات إضافية | Informations complémentaires | Información adicional

## European Union (EU) / United Kingdom (UK) – Radio Equipment Compliance

Hereby, Lenovo declares that the radio equipment type ThinkPad T14s Gen 1 / ThinkPad X13 Gen 1 is in compliance with Directive 2014/53/EU, as well as UK Radio Equipment Regulations SI 2017 No. 1206.

The full texts of the system declarations of conformity are available at:  
<https://www.lenovo.com/us/en/compliance/eu-doc> for EU and  
<https://www.lenovo.com/us/en/compliance/uk-doc> for UK.

This radio equipment operates with the following frequency bands and maximum radio-frequency power:

Technology	Frequency band [MHz]	Maximum transmit power
WLAN 802.11b/g/n/ax	2400 - 2483.5	< 20 dBm
WLAN 802.11a/n/ac/ax	5150 - 5725	< 23 dBm
WLAN 802.11a/n/ac/ax	5725 - 5875	< 13.98 dBm
Bluetooth BR/EDR/LE	2400 - 2483.5	< 20 dBm
WWAN UMTS	1/8	< 24.5 dBm
WWAN LTE	1/3/7/8/20/28	< 24 dBm

Usage of this device is limited to indoor use in the WLAN band 5150 – 5350 MHz.

## União Europeia (UE)/Reino Unido (UK) – Conformidade de Equipamentos de Rádio

Por meio deste, a Lenovo declara que os tipos de equipamento de rádio ThinkPad T14s Gen 1 / ThinkPad X13 Gen 1 estão em conformidade com a Diretiva 2014/53/EU, bem como as Regulamentações de Equipamentos de Rádio do Reino Unido SI 2017 No. 1206.

Os textos completos das declarações de conformidade do sistema estão disponíveis em:  
<https://www.lenovo.com/us/en/compliance/eu-doc> para a UE e  
<https://www.lenovo.com/us/en/compliance/uk-doc> para o Reino Unido.

Este equipamento de rádio opera com as seguintes faixas de frequência e a energia de frequência máxima:

Tecnologia	Banda de frequências [MHz]	Potência de transmissão máxima
WLAN 802.11b/g/n/ax	2.400 - 2.483,5	< 20 dBm
WLAN 802.11a/n/ac/ax	5.150 - 5.725	< 23 dBm
WLAN 802.11a/n/ac/ax	5.725 - 5.875	< 13,98 dBm
Bluetooth BR/EDR/LE	2.400 - 2.483,5	< 20 dBm
WWAN UMTS	1/8	< 24,5 dBm
WWAN LTE	1/3/7/8/20/28	< 24 dBm

A utilização deste dispositivo é limitada ao uso interno na banda WLAN 5.150 – 5.350 MHz.

## الاتحاد الأوروبي/المملكة المتحدة – التوافق مع توجيه الأجهزة اللاسلكية

تعلن شركة Lenovo بموجب هذه الوثيقة أن الجهاز اللاسلكي من النوع ThinkPad X13 Gen 1 / ThinkPad T14s Gen 1 يتوافق مع توجيه 2014/53/EU، وكذلك لوائح المعدات اللاسلكية في المملكة المتحدة رقم SI 2017 1206.

يتوفر النص الكامل لإعلانات توافق النظام على:  
<https://www.lenovo.com/us/en/compliance/eu-doc> للاتحاد الأوروبي و  
<https://www.lenovo.com/us/en/compliance/uk-doc> للمملكة المتحدة.

يعمل هذا الجهاز اللاسلكي وفق نطاقات التردد وطاقة التردد اللاسلكي القصوى التالية:

التقنية	نطاق التردد [ميغاهرتز]	طاقة الإرسال القصوى
WLAN 802.11b/g/n/ax	2400 إلى 2483.5	> 20 ديسيبل ميلي واط
WLAN 802.11a/n/ac/ax	5150 إلى 5725	> 23 ديسيبل ميلي واط
WLAN 802.11a/n/ac/ax	5725 إلى 5875	> 13.98 ديسيبل ميلي واط
Bluetooth BR/EDR/LE	2400 إلى 2483.5	> 20 ديسيبل ميلي واط
WWAN UMTS	1/8	> 24.5 ديسيبل ميلي واط
WWAN LTE	1/3/7/8/20/28	> 24 ديسيبل ميلي واط

يقتصر استخدام هذا الجهاز على الاستخدام في الأماكن الداخلية في النطاق الترددي لشبكة WLAN من 5150 إلى 5350 ميغاهرتز.

## Union européenne / Royaume-Uni - Conformité à la directive concernant l'équipement radio

Lenovo déclare par la présente que les équipements radio de types ThinkPad T14s Gen 1 / ThinkPad X13 Gen 1 sont conformes à la directive 2014/53/UE ainsi qu'à la réglementation du Royaume-Uni relative aux équipements radio SI 2017 n° 1206.



Le texte complet des déclarations de conformité concernant les systèmes est disponible à l'adresse Internet suivante :

<https://www.lenovo.com/us/en/compliance/eu-doc> pour l'Union européenne et  
<https://www.lenovo.com/us/en/compliance/uk-doc> pour le Royaume-Uni.

Cet équipement radio utilise les bandes de fréquences suivantes et une alimentation à haute fréquence maximum :

Technologie	Bande de fréquence [MHz]	Niveau de puissance de transmission maximal
WLAN 802.11b/g/n/ax	2 400 - 2 483,5	< 20 dBm
WLAN 802.11a/n/ac/ax	5 150 - 5 725	< 23 dBm
WLAN 802.11a/n/ac/ax	5 725 - 5 875	< 13,98 dBm
Bluetooth BR/EDR/LE	2 400 - 2 483,5	< 20 dBm
WWAN UMTS	1/8	< 24,5 dBm
WWAN LTE	1/3/7/8/20/28	< 24 dBm

Ce périphérique ne peut être utilisé qu'à l'intérieur, dans la bande de fréquences WLAN de 5 150 à 5 350 MHz.

### Unión Europea (UE) / Reino Unido: conformidad de equipos de radio

Mediante el presente documento, Lenovo declara que los equipos de radio tipo ThinkPad T14s Gen 1 / ThinkPad X13 Gen 1 cumplen con la Directiva

2014/53/UE y con la Normativa de equipos de radio SI 2017 No. 1206 del Reino Unido.

Los textos completos de las declaraciones de conformidad están disponibles en:  
<https://www.lenovo.com/us/en/compliance/eu-doc> para la UE y en  
<https://www.lenovo.com/us/en/compliance/uk-doc> para el Reino Unido.

Este equipo de radio funciona con las siguientes bandas de frecuencia y energía de radiofrecuencia máxima:

Tecnología	Banda de frecuencia (MHz)	Energía de transmisión máxima
WLAN 802.11b/g/n/ax	2400 - 2483,5	< 20 dBm
WLAN 802.11a/n/ac/ax	5150 - 5725	< 23 dBm
WLAN 802.11a/n/ac/ax	5725 - 5875	< 13,98 dBm
Bluetooth BR/EDR/LE	2400 - 2483,5	< 20 dBm
WWAN UMTS	1/8	< 24,5 dBm
WWAN LTE	1/3/7/8/20/28	< 24 dBm

El uso de este dispositivo se limita al uso en interiores en la banda WLAN de 5150 a 5350 MHz.

# E-manual

---

Manual eletrônico | الدليل الإلكتروني | Manuel électronique | Manual electrónico



---

**Second Edition (May 2021)**

**© Copyright Lenovo 2020,2021.**

LIMITED AND RESTRICTED RIGHTS NOTICE: If data or software is delivered pursuant to a General Services Administration "GSA" contract, use, reproduction, or disclosure is subject to restrictions set forth in Contract No. GS-35F-05925.

**Reduce | Reuse | Recycle**

