

# ThinkPad® E14 Gen 2/E15 Gen 2

## Setup Guide

Guide de configuration

Einrichtungsanleitung

Guida di configurazione

Installatiegids

Manual de Configuração

**Lenovo**

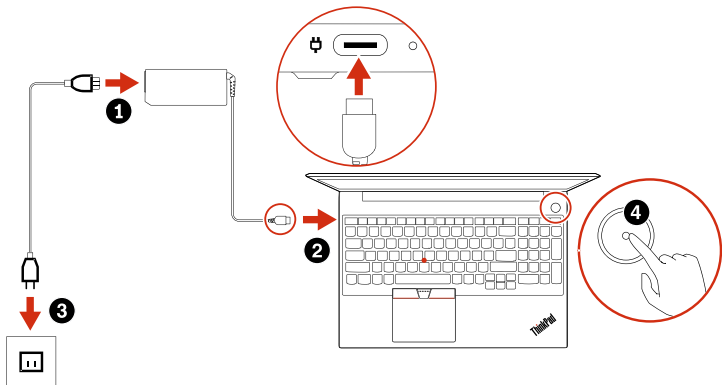
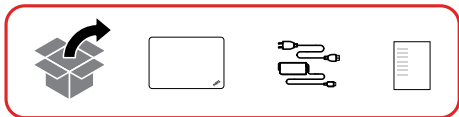
For Barcode Position Only

Printed in China

PN: SP40T80381

# Initial Setup

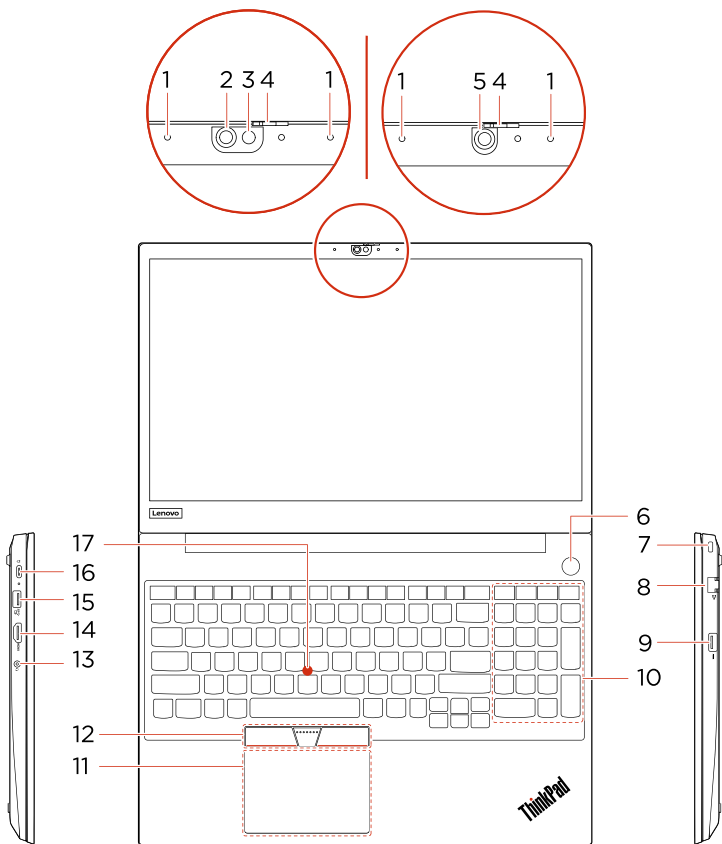
Configuration initiale | Erstkonfiguration | Configurazione iniziale | Eerste installatie |  
Configuração inicial



\* For selected models | Sur certains modèles | Für ausgewählte Modelle | Per alcuni modelli | Voor bepaalde modellen | Em modelos selecionados

# Overview

Présentation | Überblick | Panoramica | Overzicht | Descrição geral



- |  |                                       |
|--|---------------------------------------|
| 1. Microphones   | 10. Numeric keypad (for E15 Gen 2)    |
| * 2. Infrared LED                                      | 11. TrackPad                          |
| * 3. Camera with IR function                           | 12. TrackPoint® buttons               |
| 4. ThinkShutter  | 13. Audio connector                   |
| * 5. Camera  | 14. HDMI™ connector                   |
| 6. Power button/power button with fingerprint function | 15. Always on USB 3.2 connector Gen 1 |
| 7. Security-lock slot                                  | 16. USB-C™ connector (USB 3.2 Gen 1)  |
| 8. Ethernet connector                                  | 17. TrackPoint pointing stick         |
| 9. USB 2.0 connector                                   |                                       |

**i** Read the statement on USB transfer rate in the *User Guide*. Refer to the *Safety and Warranty Guide* for accessing the *User Guide*.

- |   |  |
|---|--|
| 1. Microphones  | 9. Connecteur USB 2.0                  |
| * 2. Voyant infrarouge  | 10. Pavé numérique (pour E15 Gen 2)    |
| * 3. Caméra avec fonction infrarouge  | 11. Pavé tactile                       |
| 4. ThinkShutter   | 12. Boutons TrackPoint®                |
| * 5. Caméra   | 13. Connecteur audio                   |
| 6. Bouton d'alimentation/bouton d'alimentation avec fonction d'empreinte digitale | 14. Connecteur HDMI™                   |
| 7. Prise de sécurité  | 15. Connecteur Always On USB 3.2 Gen 1 |
| 8. Connecteur Ethernet  | 16. Connecteur USB-C™ (USB 3.2 Gen 1)  |
|   | 17. Dispositif de pointage TrackPoint  |

**i** Lire la déclaration sur le taux de transfert USB dans le *Guide d'utilisation*. Consulter les *Consignes de sécurité et déclaration de garantie* pour accéder au *Guide d'utilisation*.

- |  |   |
|--|---|
| 1. Mikrofone   | 10. Numerischer Tastenblock (für E15 Gen 2) |
| * 2. Infrarot-LED                                      | 11. TrackPad                                |
| * 3. Kamera mit IR-Funktion                            | 12. TrackPoint®-Klicktasten                 |
| 4. ThinkShutter  | 13. Audioanschluss                          |
| * 5. Kamera  | 14. HDMI™-Anschluss                         |
| 6. Netzschalter/Netzschalter mit Fingerabdruckfunktion | 15. Always On USB 3.2-Anschluss Gen 1       |
| 7. Schlitz für Sicherheitsschloss                      | 16. USB-C™-Anschluss (USB 3.2 Gen 1)        |
| 8. Ethernet-Anschluss                                  | 17. TrackPoint-Stift                        |
| 9. USB 2.0-Anschluss                                   |   |

**i** Lesen Sie den Hinweis zur USB-Übertragungsrage im *Benutzerhandbuch*. Informationen zum Zugriff auf das *Benutzerhandbuch* finden Sie im *Handbuch Sicherheit und Garantie*.

- |   |  |
|---|--|
| 1. Microfoni  | 10. Tastierino numerico (solo per E15 Gen 2) |
| * 2. LED a infrarossi   | 11. TrackPad                                 |
| * 3. Fotocamera con funzione IR   | 12. Pulsanti TrackPoint®                     |
| 4. ThinkShutter   | 13. Connettore audio                         |
| * 5. Fotocamera   | 14. Connettore HDMI™                         |
| 6. Pulsante di alimentazione/<br>pulsante di alimentazione con<br>funzione di impronta digitale | 15. Connettore Always On USB 3.2 Gen 1       |
| 7. Slot del blocco di sicurezza   | 16. Connettore USB-C™ (USB 3.2 Gen 1)        |
| 8. Connettore Ethernet  | 17. Levetta di puntamento TrackPoint         |
| 9. Connettore USB 2.0   |  |

**i** Leggere le informazioni sulla velocità di trasferimento USB nella *Guida per l'utente*. Fare riferimento alla *Guida in materia di sicurezza e garanzia* per accedere alla *Guida per l'utente*.

- |   |   |
|---|---|
| 1. Microfoons   | 10. Numeriek toetsenblok (voor E15 Gen 2) |
| * 2. Infrarood-lampje                                   | 11. TrackPad                              |
| * 3. Camera met IR-functie                              | 12. TrackPoint®-knoppen                   |
| 4. ThinkShutter   | 13. Audioaansluiting                      |
| * 5. Camera   | 14. HDMI™-aansluiting                     |
| 6. Aan/uit-knop/aan/uit-knop met<br>vingerafdrukfunctie | 15. Always On USB 3.2 Gen 1-aansluiting   |
| 7. Beveiligingsslot                                     | 16. USB-C™-aansluiting (USB 3.2 Gen 1)    |
| 8. Ethernet-aansluiting                                 | 17. TrackPoint-aanwijsknopje              |
| 9. USB 2.0-aansluiting                                  |   |

**i** Lees de verklaring over de USB-overdrachtssnelheid in de *Gebruikershandleiding*. Raadpleeg de *Handleiding veiligheid en garantie* voor toegang tot de *Gebruikershandleiding*.

- |  |   |
|--|---|
| 1. Microfones  | 9. Conector USB 2.0                             |
| * 2. LED infravermelho   | 10. Teclado numérico (para E15 Gen 2)           |
| * 3. Câmera com função de IV   | 11. Painel tátil                                |
| 4. ThinkShutter  | 12. Botões do TrackPoint®                       |
| * 5. Câmera  | 13. Conector de áudio                           |
| 6. Ligar/desligar/Ligar/desligar<br>com função de impressões<br>digitais | 14. Conector HDMI™                              |
| 7. Ranhura de bloqueio para<br>segurança                                 | 15. Conector Always On USB 3.2 Gen 1            |
| 8. Conector Ethernet   | 16. Conector USB-C™ (USB 3.2 Gen 1)             |
|  | 17. Ponto de deslocamento do rato<br>TrackPoint |

**i** Leia a declaração relativa à velocidade de transferência USB no *Manual do Utilizador*. Consulte o *Manual de Segurança e Garantia* para aceder ao *Manual do Utilizador*.

# Customer Replaceable Units (CRUs)

---

Unités remplaçables par l'utilisateur (CRU) | CRUs (Customer Replaceable Units - durch den Kunden austauschbare Funktionseinheiten) | Customer Replaceable Unit (CRU) | Customer Replaceable Units (CRU's) | Unidades Substituíveis pelo Cliente (CRUs, Customer Replaceable Units)

- ac power adapter
- Base cover assembly
- \* • Memory module
- \* • Memory module bracket
- M.2 solid-state drive
- Power cord

Refer to the *User Guide* for CRU definition.

- Boîtier d'alimentation
- Cache de la base
- \* • Module de mémoire
- \* • Support du module de mémoire
- Disque SSD M.2
- Cordon d'alimentation

Consultez le *guide d'utilisation* pour la définition de la CRU.

- Netzteil
- Baugruppe der unteren Abdeckung
- \* • Speichermodul
- \* • Halterung des Speichermoduls
- M.2 Solid-State-Laufwerk
- Netzkabel

Definition für CRU siehe *Benutzerhandbuch*.

- Adattatore di alimentazione CA
- Assieme del coperchio della base
- \* • Modulo di memoria
- \* • Staffa del modulo di memoria
- Unità SSD M.2
- Cavo di alimentazione

Per la definizione di CRU, consultare la *Guida per l'utente*.

- Netvoedingsadapter
- Klep aan de onderkant van de computer
- \* • Geheugenmodule
- \* • Beugel voor de geheugenmodule
- M.2 SSD-station
- Netsnoer

Raadpleeg de *gebruikershandleiding* voor de definitie van CRU.

- Transformador CA
- Conjunto da cobertura da base
- \* • Módulo de memória
- \* • Suporte do módulo de memória
- Disco de memória sólida M.2
- Cabo de alimentação

Consulte o *Manual do Utilizador* para obter uma definição de CRU.

# Additional information

Informations complémentaires | Zusätzliche Informationen | Informazioni aggiuntive | Aanvullende informatie | Informações adicionais

## Specific absorption rate (SAR)

YOUR DEVICE MEETS INTERNATIONAL GUIDELINES FOR EXPOSURE TO RADIO WAVES.

The Europe 10g Specific Absorption Rate (SAR) limit for mobile devices is 2.0 W/kg. To view your product specific SAR value, go to <https://support.lenovo.com/us/en/solutions/sar>.

If you are interested in further reducing your RF exposure then you can easily do so by limiting your usage or simply keeping the device away from the body.

## European Union (EU) / United Kingdom (UK) – Radio Equipment Compliance

Hereby, Lenovo declares that the radio equipment type ThinkPad E14 Gen 2/E15 Gen 2 is in compliance with Directive 2014/53/EU, as well as UK Radio Equipment Regulations SI 2017 No. 1206.

The full texts of the system declarations of conformity are available at: <https://www.lenovo.com/us/en/compliance/eu-doc> for EU and <https://www.lenovo.com/us/en/compliance/uk-doc> for UK.

This radio equipment operates with the following frequency bands and maximum radio-frequency power:

Technology	Frequency band [MHz]	Maximum transmit power
WLAN 802.11b/g/n/ax	2400 - 2483.5	< 20 dBm
WLAN 802.11a/n/ac/ax	5150 - 5725	< 23 dBm
WLAN 802.11a/n/ac/ax	5725 - 5875	< 13,98 dBm
Bluetooth BR/EDR/LE	2400 - 2483.5	< 20 dBm

Usage of this device is limited to indoor use in the WLAN band 5150 – 5350 MHz.

## Débit d'absorption spécifique (DAS)

VOTRE PÉRIPHÉRIQUE EST CONFORME AUX DIRECTIVES INTERNATIONALES RELATIVES À L'EXPOSITION AUX ONDES RADIOÉLECTRIQUES.

La limite de débit d'absorption spécifique (DAS) 10g pour l'Europe pour les périphériques mobiles est de 2,0 W/kg. Pour afficher la valeur DAS spécifique à votre produit, accédez à <https://support.lenovo.com/us/en/solutions/sar>.

Si vous souhaitez réduire davantage votre exposition aux fréquences radio, vous pouvez aisément limiter votre utilisation ou bien vous maintenir à distance de votre périphérique.

## Union européenne / Royaume-Uni - Conformité à la directive concernant l'équipement radio

Lenovo déclare par la présente que les équipements radio de type ThinkPad E14 Gen 2/E15 Gen 2 sont conformes à la Directive 2014/53/EU ainsi qu'à la réglementation SI 2017 n° 1206 relative à l'équipement radio au Royaume-Uni.

Le texte complet des déclarations de conformité concernant les systèmes est disponible à l'adresse Internet suivante :

<https://www.lenovo.com/us/en/compliance/eu-doc> pour l'Union européenne et

<https://www.lenovo.com/us/en/compliance/uk-doc> pour le Royaume-Uni.

Cet équipement radio utilise les bandes de fréquences suivantes et une alimentation à haute fréquence maximum :

Technologie	Bande de fréquence [MHz]	Niveau de puissance de transmission maximal
WLAN 802.11b/g/n/ax	2 400 - 2 483,5	< 20 dBm
WLAN 802.11a/n/ac/ax	5 150 - 5 725	< 23 dBm
WLAN 802.11a/n/ac/ax	5 725 - 5 875	< 13,98 dBm
Bluetooth BR/EDR/LE	2 400 - 2 483,5	< 20 dBm

Ce périphérique ne peut être utilisé qu'à l'intérieur, dans la bande de fréquences WLAN de 5 150 à 5 350 MHz.

## Spezifische Absorptionsrate (SAR)

IHRE EINHEIT ERFÜLLT DIE INTERNATIONALEN RICHTLINIEN FÜR DIE BELASTUNG DURCH FUNKWELLEN.

Die europäische SAR-Obergrenze für mobile Geräte beträgt 2,0 W/kg (10 g). Informationen zum SAR-Wert Ihres Produkts finden Sie unter <https://support.lenovo.com/us/en/solutions/sar>.

Wenn Sie die Belastung durch Funkwellen weiter verringern möchten, können Sie dies ganz einfach tun, indem Sie Ihre Nutzung einschränken oder das Gerät ganz einfach von Ihrem Körper fernhalten.

## Europäische Union (EU) / Vereinigtes Königreich (UK) - Erfüllung der Funkanlagen-Richtlinie

Lenovo erklärt hiermit, dass die Funkgeräte vom Typ ThinkPad E14 Gen 2/E15 Gen 2 die EU-Richtlinie 2014/53/EU und die UK-Funkanlagen-Richtlinie SI 2017/1206 erfüllen.

Der vollständige Wortlaut der Konformitätserklärungen für das System ist verfügbar unter:

<https://www.lenovo.com/us/en/compliance/eu-doc> für die EU und

<https://www.lenovo.com/us/en/compliance/uk-doc> für UK.

Dieses Funkgerät arbeitet mit den folgenden Frequenzbändern und der folgenden maximalen HF-Leistung:

Technologie	Frequenzband [MHz]	Maximale Übertragungleistung
WLAN 802.11b/g/n/ax	2.400 - 2.483,5	< 20 dBm
WLAN 802.11a/n/ac/ax	5.150 - 5.725	< 23 dBm
WLAN 802.11a/n/ac/ax	5.725 - 5.875	< 13,98 dBm
Bluetooth BR/EDR/LE	2.400 - 2.483,5	< 20 dBm

Die Verwendung dieser Einheit ist im Innenbereich auf das Frequenzband von 5.150 bis 5.350 MHz beschränkt.

### Requisito SAR (Specific Absorption Rate)

IL DISPOSITIVO RISPETTA LE LINEE GUIDA INTERNAZIONALI DI ESPOSIZIONE ALLE ONDE RADIO.

In Europa il limite SAR rispetto a 10 g di tessuto per i dispositivi mobili è di 2,0 W/kg. Per visualizzare il valore SAR specifico del prodotto, visitare il sito <https://support.lenovo.com/us/en/solutions/sar>.

È possibile ridurre facilmente l'esposizione alle frequenze radio limitando l'uso dei dispositivi o mantenendoli a una corretta distanza dal corpo.

### Conformità alla direttiva sulle apparecchiature radio per l'Unione Europea (UE) / il Regno Unito (UK)

Con la presente documentazione, Lenovo dichiara che i tipi di apparecchiatura radio ThinkPad E14 Gen 2/E15 Gen 2 sono conformi alla direttiva 2014/53/UE e alle normative per le apparecchiature radio del Regno Unito, decreto ministeriale n. 1206 del 2017.

I testi integrali delle dichiarazioni di conformità dei sistemi sono disponibili all'indirizzo:

<https://www.lenovo.com/us/en/compliance/eu-doc> per l'Unione Europea e

<https://www.lenovo.com/us/en/compliance/uk-doc> per il Regno Unito.

Questa apparecchiatura radio funziona con le seguenti bande di frequenza e di alimentazione a radiofrequenza massime:

Tecnologia	Banda di frequenza [MHz]	Potenza di trasmissione massima
WLAN 802.11b/g/n/ax	2.400 - 2.483,5	< 20 dBm
WLAN 802.11a/n/ac/ax	5.150 - 5.725	< 23 dBm
WLAN 802.11a/n/ac/ax	5.725 - 5.875	< 13,98 dBm
Bluetooth BR/EDR/LE	2.400 - 2.483,5	< 20 dBm

L'utilizzo di questo dispositivo è limitato ad ambienti chiusi in banda WLAN compresa 5.150 e 5.350 MHz.

### Specifieke absorptiesnelheid (SAR)

DIT APPARAAT VOLDOET AAN DE INTERNATIONALE RICHTLIJNEN VOOR BLOOTSTELLING AAN RADIOGOLVEN.

De Europese 10g Specific Absorption Rate (SAR) voor mobiele apparatuur is 2,0 W/kg. Ga om uw product specifieke SAR-waarde te bekijken naar <https://support.lenovo.com/us/en/solutions/sar>.

Als u de RF-blootstelling verder wilt verlagen, kunt u het gebruik van het apparaat beperken of het apparaat uit de buurt van het lichaam houden.

### Europese Unie (EU) / Verenigd Koninkrijk (VK) - Naleving van richtlijnen voor radioapparatuur

Hierbij verklaart Lenovo dat de radioapparatuur van het type ThinkPad E14 Gen 2/E15 Gen 2 voldoet aan Richtlijn 2014/53/EU en aan de Britse regelgeving voor radioapparatuur SI 2017 No. 1206.

De volledige tekst van de conformiteitsverklaringen voor dit systeem is beschikbaar op:

<https://www.lenovo.com/us/en/compliance/eu-doc> voor de EU en

<https://www.lenovo.com/us/en/compliance/uk-doc> voor het VK.

Deze radioapparatuur werkt met de volgende frequentiebanden en maximaal radiofrequentievermogen:



Technologie	Frequentieband [MHz]	Maximaal zendvermogen
WLAN 802.11b/g/n/ax	2400 - 2483,5	< 20 dBm
WLAN 802.11a/n/ac/ax	5150 - 5725	< 23 dBm
WLAN 802.11a/n/ac/ax	5725 - 5875	< 13,98 dBm
Bluetooth BR/EDR/LE	2400 - 2483,5	< 20 dBm

Gebruik van dit apparaat is beperkt tot gebruik binnenshuis in de WLAN-band van 5150 tot 5350 MHz.

### Taxa de Absorção Específica (SAR)

O SEU DISPOSITIVO CUMPRE AS DIRETRIZES INTERNACIONAIS PARA EXPOSIÇÃO A ONDAS DE RÁDIO.

O limite de 10g de Taxa de Absorção Específica na Europa para dispositivos móveis é de 2,0 W/kg. Para ver o valor de Taxa de Absorção Específica do seu produto, acesse a <https://support.lenovo.com/us/en/solutions/sar>.

Se estiver interessado em reduzir mais a sua exposição a RF, poderá efetua-lo facilmente limitando a utilização ou simplesmente mantendo o dispositivo afastado do corpo.

### União Europeia (UE) / Reino Unido (RU) – Conformidade com o Equipamento de Rádio

Pelo presente, a Lenovo declara que os tipos de equipamento de rádio ThinkPad E14 Gen 2 / E15 Gen 2 estão em conformidade com a Diretiva 2014/53/UE, bem como com os Regulamentos sobre Equipamento de Rádio do Reino Unido SI 2017 N.º 1206.

Os textos completos das declarações de conformidade do sistema estão disponíveis em: <https://www.lenovo.com/us/en/compliance/eu-doc> para a UE e <https://www.lenovo.com/us/en/compliance/uk-doc> para o RU.

Este equipamento de rádio funciona com as seguintes bandas de frequência e potência de radiofrequência máxima:

Tecnologia	Banda de frequência [MHz]	Potência de transmissão máxima
WLAN 802.11b/g/n/ax	2400 - 2483,5	< 20 dBm
WLAN 802.11a/n/ac/ax	5150 - 5725	< 23 dBm
WLAN 802.11a/n/ac/ax	5725 - 5875	< 13,98 dBm
Bluetooth BR/EDR/LE	2400 - 2483,5	< 20 dBm

A utilização deste dispositivo é limitada à utilização no interior na banda WLAN 5150 - 5350 MHz.

# E-manual

---

Manuel électronique | E-Handbuch | Manuale elettronico | E-handleiding | Manual electrónico



---

**Second Edition (May 2021)**

**© Copyright Lenovo 2020,2021.**

LIMITED AND RESTRICTED RIGHTS NOTICE: If data or software is delivered pursuant to a General Services Administration "GSA" contract, use, reproduction, or disclosure is subject to restrictions set forth in Contract No. GS-35F-05925.

**Reduce | Reuse | Recycle**

